

Riktlinjer och standard för

Fysisk tillgänglighet för personer med olika funktionshinder

Framtaget i samverkan med Handikapporganisationerna i Västra Götaland.

RS § 206/2001, FN § 41/2004

INNEHÅLLSFÖRTECKNING

1	INLEDNING	3
2	RIKTLINJER OCH STANDARD	3
	A. Handikaptoaletter.	4
	B. Nivåskillnader	
	B.1 Hissar	9
	B.2 Trappor	13
	B.3 Ramper	16
	C. Skyltinformation – utformning och placering	18
	1. Angörings- och handikapparkeringsplats	22
	2. Gångväg mellan parkering/hållplats och entré	25
	3. Entré till byggnad	29
	4. Inomhusmiljön - övergripande kategori	33
	5. Entréhall	36
	6. Besökstelefoner	40
	7. Kapprum	42
	8. Sammanträdesrum/Samlingslokaler	44
	9. Korridorer/Förflyttningssträckor	47
	10. Cafeteria/Restaurang	50
	11. Balkong/altan/uteplats	53
	12. Referenser	56
3	MATERIALETS BAKGRUND	57
4	ARBETSGRUPPEN FÖR FYSISK TILLGÄNGLIGHET FÖR PERSONER MED FUNKTIONSHINDER	58
5	MÅLGRUPPEN	58
6	ARBETSMODELL	58
7	VERKTYGETS DELOMRÅDEN	61
8	PRÖVNING AV VERKTYGET	62
9	UPPFÖLJNING	62
10	LITTERATURLISTA	63

1 Inledning

Sedan januari 2002 har Västra Götalandsregionen riktlinjer och standard för fysisk tillgänglighet för människor med olika funktionshinder till regionens fastigheter. Dessa skall tillämpas vid om-, till- och nybyggnation samt vid förhyrning av lokaler och vara inarbetade i ägardirektiven avseende regionens bolag.

Under 2002-2003 har erfarenheter gjorts av standarden, regeringen har fastställt föreskrifter för enkelt avhjälpna hinder i befintliga byggnader och allmänna platser, handikappombudsmannen har fastställt riktlinjer för statliga myndigheter m m. En revidering har därför nu gjorts av standarden.

Riktlinjer och standard

Materialet är upplagt efter rumsliga kategorier med hänsyn till de funktioner platsen skall fylla och utifrån några mer övergripande kategorier:

- A. Handikapptoaletter.
- B. Nivåskillnader
 - B.1 Hissar
 - B.2 Trappor
 - B.3 Ramper
- C. Skyltinformation – utformning och placering
 - Angörings- och handikapparkeringsplats
 - Gångväg mellan parkering/hållplats och entré
 - Entré till byggnad
 - Inomhusmiljön - övergripande kategori
 - Entréhall
 - Besökstelefoner
 - Kapprum
 - Sammanträdesrum/Samlingslokaler
 - Korridorer/Förflyttningssträckor
 - 10. Cafeteria/Restaurang
 - 11. Balkong/altan/uteplats

Tillgängligheten definieras dels genom en övergripande riktlinje dels efter färgerna grön-gul- röd, där grön = godkänd tillgänglighet, gul = tillgänglighet för några, men inte för alla och röd = ej godkänd tillgänglighet. Lagkrav och föreskrifter hamnar antingen i gult eller i grönt fält, men aldrig i rött (se även s 57).

En viktig princip har varit att det som finns skall vara tillgängligt för alla. Men finns inte en funktion, finns det inte heller något krav att skapa den för personer med funktionshinder.

A. Handikapptoaletter

Riktlinje:

Personer med olika funktionshinder skall självständigt och med bibehållen integritet kunna använda handikapptoalettens samtliga funktioner på ett tryggt och säkert sätt.

Standard:

	GRÖN	GUL	RÖD
A:1	Minst en handikapptoalett finns på varje våningsplan. c,i	Det finns en handikapptoalett i entréhallen. a	Handikapptoalett saknas.
A:2	Dörrblad, karm eller annan markering har ljushetskontrast minst 0,40 enligt NCS. b,c,i		Dörr, karm eller annan markering saknar ljushetskontrast minst 0,40 enligt NCS.
A:3	Fritt passagemått för dörr är minst 0,84 m vid uppställt dörrblad (90°). a,i	Fritt passagemått för dörr är minst 0,80 m vid uppställt dörrblad (90°). a,c	Fritt passagemått för dörr är mindre än 0,80 vid uppställt dörrblad (90°).
A:4	Luftfylld /låg rundad gummitröskel eller släptröskel på dörr. b,c	Avfasad tröskel högst 25 mm hög. a,b,c	Tröskel med kant högre än 25 mm.
A:5	Golvytan är minst 2,2 x 2,2 m. Se bifogad skiss över exempel på inredningens placering. c,i	Golvytan är minst 1,7 x 1,7 m. Se bifogad skiss över exempel på inredningens placering. c	Golvytan är mindre än 1,7 x 1,7 m.
A:6	Låsning/upplåsning sker med en handrörelse. a,b,c,i	Låsning/upplåsning sker utan att flera rörelser behöver synkroniseras. Stort låsvred. b	Låsning/upplåsning kräver att flera handrörelser måste synkroniseras och/eller litet låsvred.

A:7	Ett 0,7 m långt vågrätt draghandtag finns på dörrens insida, placerat ca 0,8 m över golv och 0,2 m från dörrens innerkant. i	Ett minst 0,3 m långt vågrätt eller diagonalt draghandtag finns på dörrens insida, placerat ca 0,8 m över golv och 0,2 m från dörrens innerkant. c,i	Draghandtag saknas på insidan av dörren eller är annorlunda placerat/utformat.
A:8	Toalettstolen har sitthöjd 0,48 m inkl sittring. Sittring och lock är av hårt material. c,i	Toalettstolen har sitthöjd, 0,48 m inkl sittring. Sittring och lock är av mjukt material.	Toalettstolen har lägre eller högre sitthöjd än 0,48 m.
A:9	Två uppfällbara armstöd vid toalettstol placerade på 0,8 m höjd och med 0,6 m bredd emellan armstödens centrum. Det finns 0,9 m fritt utrymme på båda sidor om toalettstolen. c,i		Armstöd saknas eller är endast svängbara och/eller finns det inte 0,9 m fritt utrymme på båda sidor om toalettstolen.
A:10	Toalettpappershållare finns på båda armstöden. Inkräftar inte på utrymmet mellan armstöden, inte skaderisk. b,c,i	Toalettpappershållare finns på ett armstöd alt på vägg men är lätt nåbar.	Toalettpappershållare finns på vägg och är svår att nå.
A:11	Tvättstället är 50 x 45 cm stort, placerat 20 cm från vägg och hörna och dess överkant är 0,8 m över golv. Vattenlås och rördragningar åt sidan eller in i vägg. b,c,i	Tvättstället är 50 x 45 cm stort och dess överkant är ca 0,75-0,90 m över golv. Vattenlås och rördragningar åt sidan eller in i vägg.	Tvättstället är mindre än 50 x 45 cm och dess överkant är lägre än 0,75 alt. högre än 0,90 m över golv. Vattenlås och rördragningar inte i vägg eller åt sidan.
A:12	Engreppsblandare är kontrasterande 0,40 enligt NCS, lätt att nå och möjliggör öppnande/avstängning med en handrörelse. b,c,i	Engreppsblandare är lätt att nå och kräver inte att flera handrörelser synkroniseras. b	Blandare är svår att nå och/eller kräver att flera handrörelser synkroniseras. Omarke­rad. Inte engrepps­blandare.

A:13	<p>Minst en kläd/handdukskrok är placerad 0,8 m över golv. Pappershanddukar, tvål och eventuell handtork är placerade med underkant 0,8 m över golv och minst 0,7 m från hörn. Avlastningshylla finns.</p> <p>b,c</p>	<p>Minst en kläd/handdukskrok är placerad 1,2 m över golv. Pappershanddukar, tvål och eventuell handtork är placerade med underkant 0,8 m över golv och minst 0,4 m från hörn.</p> <p>c,i</p>	<p>Alla kläd/handdukskrokar är placerade mer än 1,2 m över golv och/eller är pappershanddukar, tvål och ev handtork placerade med underkant högre än 0,8 m över golv och/eller närmare än 0,4 m från hörn och/eller saknas avlastningshylla.</p>
A:14	<p>Spegel för både sittande och stående är placerad med underkant 0,8 m och överkant 2,0 m över golv.</p> <p>b</p>	<p>Spegel för både sittande och stående är placerad med underkant 0,9 m och överkant 1,8 m över golv.</p> <p>c,i</p>	<p>Spegel finns men höjden är anpassad endast för stående.</p>
A:15	<p>Större behållare med lock för stomipåsar, blöjor etc finns.</p> <p>c</p>	<p>Större behållare utan lock för stomipåsar, blöjor etc.</p>	<p>Större behållare för stomipåsar, blöjor etc saknas.</p>
A:16	<p>Upp- och nedfällbar brits, minst 1,7x 0,7 m, höjd 0,5 m över golv. Skyddspapper för engångsbruk till britsen finns.</p> <p>c</p>		<p>Brits saknas eller är mindre än 1,7x 0,7 m.</p>
A:17	<p>Larmanordning med anropskontakt 0,2 m över golv vid fri väggyta och 0,8 m över golv vid toalettstol och päronkontakt på sladd samt enkel beskrivning om hur larmet bevakas finns.</p> <p>c,i</p>	<p>Larmanordning med anropskontakt 0,2 m över golv vid fri väggyta och 0,8 m över golv vid toalettstol alternativt finns päronkontakt på sladd.</p>	<p>Ingen larmanordning finns.</p>
A:18	<p>Larmanordning går till på öppettid ständigt bemannad reception eller dylikt samt ljuder och lyser utanför toalettdörr. För personal finns instruktion för åtgärd vid larm. Dörr är lätt att öppna utifrån.</p> <p>c,i</p>		<p>Larmet ljuder endast utanför dörr. Inga föreskrifter finns. Dörr är svår att öppna utifrån.</p>

A:19	Brandlarm vars larmdon är visuellt finns. b		Brandlarm vars larmdon är visuellt saknas.
A:20	Orienterande strategiska punkter har kontrastmarkeringar 0,40 enligt NCS t ex spolknapp samt golvsocklar. b		Kontrastmarkeringar saknas.
För övriga toaletter gäller följande standard:			
	A:2,A:6, A:12 A:13 (avlastningshylla), A:15, A:19, A:20.		

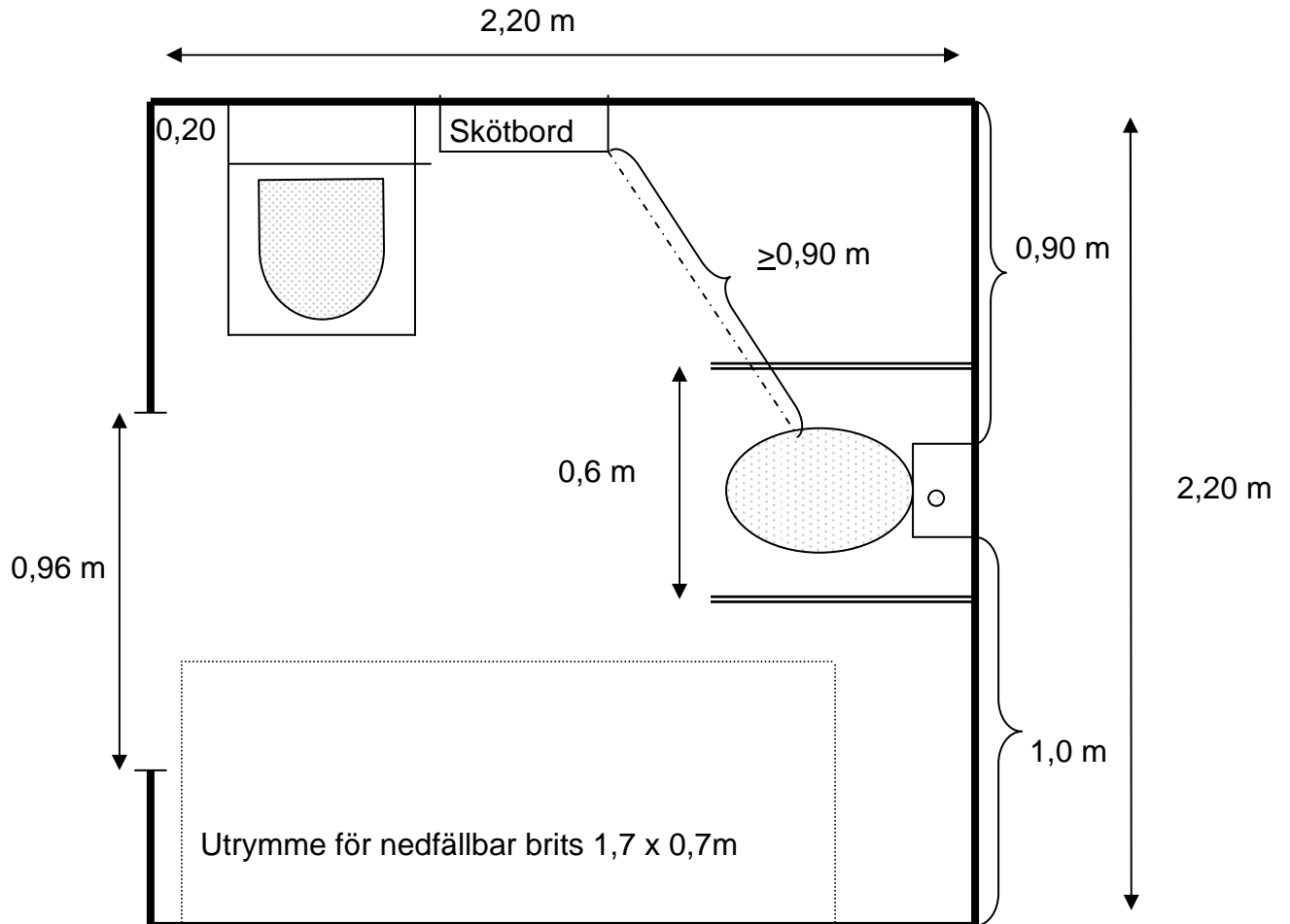
Handikapptoaletter

Förklaring förkortningar se s 56

- A:1 c:BIH s 102, HO, a:BBR 3:126
- A:2 b:Enkelt avhjälppta hinder 7 §, c:BIH s152-153, i:HO
- A:3 a:BBR 3:125, c:BIH s 90-91, i:HO
- A:4 b:Enkelt avhjälppta hinder 6 §, a:BBR 3:125, c:BIH s 96 -97, 106
- A:5 c:BIH s 101-105, i:HO
- A:6 a:BBR 3:125, 8: 71, b:Enkelt avhjälppta hinder 6 §, c:BIH s 99-100, i:HO
- A:7 c:BIH s 100, i:HO
- A:8 c:BIH s 109, i:HO
- A:9 c:BIH s 110, i:HO
- A:10 b:Enkelt avhjälppta hinder 11 §, c:BIH s 110, i:HO
- A:11 b:Enkelt avhjälppta hinder 11 §, c:BIH s 110 –111, i:HO
- A:12 b:Enkelt avhjälppta hinder 6 §, c:BIH s 111, i:HO
- A:13 b:Enkelt avhjälppta hinder 11 §, c:BIH s 111, i:HO
- A:14 b:Enkelt avhjälppta hinder 11 §, c:BIH s 111, i:HO
- A:15 c:BIH s 101
- A:16 c:BIH s 104, 108 -109
- A:17 c:BIH s 108, i:HO
- A:18 c:BIH s 108, i:HO
- A:19 b:Enkelt avhjälppta hinder 11 §
- A:20 b:Enkelt avhjälppta hinder 11 §

Exempel på placering av inredningen på handikapptalett - skiss A:5.

Anm. Utformning av handikapptaletter finns redovisat i vetenskapliga studier. Detta illustrerar endast ett exempel.



Skala 1:20

B:1. Hissar

Riktlinje:

Personer med olika funktionshinder skall självständigt kunna utnyttja hissens funktioner på ett tryggt och säkert sätt. Assistent / anhörig skall kunna åka med i hissen.

Standard:

GRÖN

GUL

RÖD

	GRÖN	GUL	RÖD
B:1: 1	Dörrblad, karm eller annan markering har ljushetskontrast på minst 0,40 enligt NCS. b,c,i		Dörrblad, karm eller annan markering saknar ljushetskontrast på minst 0,40 enligt NCS.
B:1: 2	Fritt passagemått för dörr (vid slagdörr uppställd 90°) understiger inte vid något korgmått 0,84 m (SS-EN 81-70 0,9 m). a,j	Fritt passagemått för dörr (vid slagdörr uppställd 90°) understiger inte 0,80 m. a,c,i	Fritt passagemått för dörr (vid slagdörr uppställd 90°) är mindre än 0,80 m.
B:1: 3	Hissen har automatisk skjutdörr. Dörren är försedd med säkerhetssensor så att man inte får dörren/ dörrarna på sig. a,c,i	Hissen har slagdörr som är försedd med kontrastmarkerat manöverdon till dörröppnare placerad med centrum 0,8 m från underlaget och 0,7 -1,0 m från hörn eller dörrframkant. Manöverdon till dörröppnare är placerad så att person i rullstol inte behöver backa. Passagetid minst 25 sek. a,b,c,i	Inga hissdörrar öppnas automatiskt eller med manöverdon till dörröppnare och/eller placering av manöverdon till dörröppnare uppfyller inte kraven i gul standard och/eller passagetid mindre än 25 sek.
B:1: 4	Om slagdörr med dörrautomatik finns är slagområdet kontrastmarkerat 0,40 enligt NCS samt taktilt markerat. b,i	Om slagdörr med dörrautomatik finns är slagområdet kontrastmarkerat 0,40 enligt NCS eller taktilt markerat eller är dörr försedd med säkerhetssensorer. b	Om slagdörr med dörrautomatik finns är slagområdet omarkerat eller saknas säkerhetssensorer.

B:1: 5	En hiss eller flera med korgmått minst 1,4 x 2,0 m. a,c,j	En hiss eller flera med korgmått minst 1,1 x 1,4 m. a,c,j	Alla hissar har mindre mått än 1,1 x 1,4 m.
B:1: 6	Manöverpanel är utvinklad från vägg och placerad på långsidans mitt, horisontella knapprader med centrum ca 0,8 m över golv. b,c,i	Manöverpanel är placerad på långsidans mitt med knapprader med centrum i intervallet 0,9-1,2 m över golv. c,i	Manöverpanel inte placerad på långsidans mitt och/eller knapprader med centrum högre än 1,2 m över golv.
B:1: 7	Hissknappar är försedda med ljushetskontrast 0,40 enligt NCS. Knappsatsen är försedd med punktskrift. Knapp för entréplan har avvikande form och ljushet. b,c		Hissknappar saknar ljushetskontrast och/eller ingen punktskrift och/eller ingen avvikande form och ljushet på knapp för entréplan.
B:1: 8	Knapparna skjuter ut 5-12 mm, är minst 20 mm i diameter, minst 10 mm avstånd mellan. Knapparna är lätta att trycka in (tryckmotstånd max 2 –5 N). c,i	Knapparna skjuter ut mindre än 5 mm, är minst 15 mm i diameter, minst 10 mm avstånd mellan. Lätta att trycka in.	Endast touchknappar och/eller är tröga att trycka i (tryckmotstånd mer än 5 N).
B:1: 9	Ledstång är kontrasterande 0,40 enligt NCS och placerad ca 0,9 m från golv på ena långsidan där manöverpanel finns. c	Ledstång ca 0,9 m från golv på ena långsidan där manöverpanel finns.	Ledstång saknas eller är placerad högre än 0,90 m över golv.
B:1: 10	Akustisk information och optisk signal informerar om våningsplan och verksamheter. a,b,c,i		Inga akustiska och optiska signaler eller akustiskt tal anger våningsplan och verksamheter.
B:1: 11	Hissen stannar alltid i nivå med golvet. b,c,i		Nivåskillnader mellan hiss och golv förekommer.

B:1: 12	Hissdörr är inte placerad mittemot nedåtgående trappa. c	Hissdörr mittemot nedåtgående trappa, men trappan väl markerad och har säkerhetsanordning.	Hissdörr mittemot nedåtgående trappa utan markering och/eller säkerhetsanordning
B:1: 13	Svängrumsyta framför hiss på varje våningsplan/trappavsats är minst 2,0 x 2,0 m. a,c	Svängrumsyta framför hiss på varje våningsplan/trappavsats är minst 1,5 x 1,5 m. a,c,i	Svängrumsyta framför hiss på något våningsplan/trappavsats är mindre än 1,5 x 1,5 m.
B:1: 14	Uppfällbar sittplats, höjd 0.5 m finns i hiss. c	Uppfällbar sittplats, höjd 0,45 m finns i hiss. c	Ingen sittplats finns och/eller lägre än 0,45 m.
B:1: 15	Nödlarm finns kopplade till dygnet runt-bemannning. c,i		Nödlarm endast kopplade till på dagtid bemannad reception eller dylikt.
B:1: 16	Nödlarm är placerat vid manöverpanel och speciellt markerat kännbart och visuellt. c,i		Nödlarm är inte placerat vid manöverpanel eller speciellt markerat kännbart och visuellt.
B:1: 17	Larminstruktion på lättläst svenska och punktskrift samt pictogram finns.	Larminstruktion på lättbegriplig svenska och punktskrift samt bildsymbol finns. b,i	Instruktionen är inte på lättbegriplig svenska eller kompletterad med punktskrift eller bildsymbol.
B:1: 18	Vid larm ges akustisk och visuell bekräftelse. b		Vid larm ges enbart akustisk eller visuell bekräftelse.

B:1 Hissar

Förklaring förkortningar se s 56

- B:1:1 b:Enkelt avhjälpna hinder 11 §, c:BIH s 88, 152 –153, i:HO
 B:1:2 a:BBR 3:125, c:BIH s 90 – 91, i:HO, j:SS-EN 81-70
 B:1:3 b:Enkelt avhjälpna hinder 6 §, c:BIH s 86, 93, i:HO
 B:1:4 b:Enkelt avhjälpna hinder 6 §, i:HO
 B:1:5 a:BBR 3:124, j:SS-EN 81-70, c:BIH s 85
 B:1:6 b:Enkelt avhjälpna hinder 6 §, BIH s 87, i:HO
 B:1:7 b:Enkelt avhjälpna hinder 11 §, c:BIH s 87

- B:1:8 c:BIH s 87, i:HO
- B:1:9 c:BIH s 86, 261
- B:1:10 a:BBR 3:124, b:Enkelt avhjälppta hinder 11 §, c:BIH s 88, i:HO
- B:1:11 b:Enkelt avhjälppta hinder 6 §, c:BIH s 88, i:HO
- B:1:12 c:BIH s 86
- B:1:13 a:BBR 3:123, c:BIH s 43, 55, i:HO
- B:1:14 c:BIH s 88
- B:1:15 c:BIH s 88, i:HO
- B:1:16 c:BIH s 88, i:HO
- B:1:17 b:Enkelt avhjälppta hinder 8 §, i:HO
- B:1:18 b:Enkelt avhjälppta hinder 11 §

B:2. Trappor

Riktlinje:

Personer med olika funktionshinder skall, där funktionshindret ej omöjliggör, självständigt och säkert kunna förflytta sig i och intill trappan. Trappans utformning skall även möjliggöra förflyttning med personligt stöd.

Standard:

GRÖN

GUL

RÖD

	GRÖN	GUL	RÖD
B:2: 1	Trapplopp är raka med minsta bredd 120 cm. <small>a,c</small>	Trapplopp är svängda med minsta bredd 120 cm.	Trappor har bredd mindre än 120 cm.
B:2: 2	Greppvänlig, ljushetskontrasterande ledstång på båda sidor om trappan, som sträcker sig 0,3 m förbi översta och nedersta stegframkanten. Ledstången löper oavbrutet och är möjlig att hålla i förbi infästningarna. <small>a,b,c,i</small>	Greppvänlig, ljushetskontrasterande ledstång på båda sidor om trappan, som sträcker sig endast på ena sidan 0,3 m förbi översta och nedersta stegframkanten. På andra sidan är ledstångens avslut markerad vid översta och nedersta stegframkanten. Det är möjligt att hålla förbi infästningarna.	Ledstång finns som inte sträcker sig 0,3 m förbi översta och nedersta stegframkanten eller där detta är omöjligt inte markerar översta och nedersta stegframkanten och/eller finns endast en ledstång och/eller saknas kontrastering och/eller är det inte möjligt att hålla förbi infästningarna eller saknas ledstång.
B:2: 3	Jämna halksäkra trappsteg med stegdjup minst 0,26 m och steghöjd max 0,16 m. Inga utstickande plansteg finns. För trappa med fler än 18 trappsteg finns vilplan. <small>c,i</small>	Jämna halksäkra trappsteg med stegdjup minst 0,25 m och steghöjd max 0,20 m. Sättsteg finns. Utstickande plansteg finns men de är inte besvärade. För trappa med fler än 18 trappsteg finns vilplan. <small>a</small>	Trappor med mindre stegdjup än 0,25 m och/eller steghöjd större än 0,20 m och/eller utstickande plansteg som är besvärade och/eller avsaknad av sättsteg och/eller ej halksäkrat och/eller fler än 18 trappsteg utan vilplan.

<p>B:2: 4</p>	<p>På nedersta trappsteget och plansteget finns markering i ljushetskontrast på minst 0,40 enligt NCS i varje trapplopp. På övre plansteget har markeringen samma bredd som plansteget. Nedersta trappsteget är markerat i sin fulla bredd. Markeringen är konsekvent utförd i hela byggnaden.</p> <p>a</p>	<p>Det finns markering av framkanten på nedersta plansteget och framkanten på översta plansteget i varje trapplopp. Markeringen har en ljushetskontrast på minst 0,40 enligt NCS. Markeringen är konsekvent utförd i hela byggnaden.</p> <p>a,b,c,i</p>	<p>Trappstegen är omarkerade och/eller har ingen ljushetskontrast och/eller är inte konsekvent utförd i hela byggnaden.</p>
<p>B:2: 5</p>	<p>Fribärande trappor, som man riskerar att slå sig på finns inte.</p> <p>a,c</p>	<p>Fribärande trappor finns men har någon form av skydd längs sidorna som är visuellt och taktilt (kännbart) och markerar upptill och nedtill.</p> <p>b,c,i</p>	<p>Fribärande trappor utan skydd och/eller visuell och taktill (kännbar) markering finns.</p>
<p>B:2: 6</p>	<p>Trappor i korridorer och gångstråk är placerade vinkelrätt mot gångriktning alternativt är förskjutna i förhållande till gångriktningen.</p> <p>c</p>	<p>Trappor i korridorer och gångstråk är placerade i gångriktningen och är inte förskjutna. Trapporna är väl markerade och har säkerhetsanordning.</p>	<p>Trappor i korridorer och gångstråk är placerade i gångriktningen och saknar markering och säkerhetsanordning.</p>
<p>B:2: 7</p>	<p>Skyltar, med siffra i relief, som anger våningsplan finns på båda sidor där ledstång slutar.</p> <p>c</p>	<p>Skyltar, med siffra i relief, som anger våningsplan saknas.</p>	<p>Skyltar, som anger våningsplan, saknas.</p>
<p>B:2: 8</p>	<p>Utskjutande eller svårupptäckta hinder finns inte i trappan.</p> <p>a,b,c,i</p>		<p>Utskjutande eller svårupptäckta hinder finns i trappan.</p>

B:2 Trappor

Förklaring förkortningar se s 56

- B:2:1 a:BBR 8:232, 8:2321, c:BIH s 81
- B:2:2 a:BBR 8:2321, b:Enkelt avhjälppta hinder 10 §, c:BIH s 82, i:HO
- B:2:3 a:BBR 8:232, c:BIH s 67 och 81, i:HO
- B:2:4 a:BBR 8:232, b:Enkelt avhjälppta hinder 7 §, c:BIH s 82, i:HO
- B:2:5 a:BBR 8:232, b:Enkelt avhjälppta hinder 7 §, c:BIH s 80, i:HO
- B:2:6 c:BIH s 83
- B:2:7 c:BIH s 84
- B:2:8 a:BBR 8:311, b:Enkelt avhjälppta hinder 7 §, c:BIH s 262

B:3. Ramper

Riktlinje:

Personer med olika funktionshinder skall självständigt och säkert kunna ta sig upp på, förflytta sig och ta sig ifrån rampen. Rampens utformning skall möjliggöra förflyttning med personligt stöd.

Standard:

GRÖN

GUL

RÖD

	GRÖN	GUL	RÖD
B:3: 1	Rampen är permanent förankrad i byggnad/mark.		Löstagbar/flyttbar ramp. Skenor ersätter ramp.
B:3: 2	Rampens lutning/längsfall är max 5 % (1:20) och har en höjdskillnad på högst 0,5 m. Tvärlutningen är 0 %. b,c,i	Rampens lutning/längsfall är max 8 % (1:12) och har en höjdskillnad på högst 0,5 m. Tvärlutningen är max 0 % för ramp inomhus och max 2 % utomhus. a,b,i	Rampens lutning/längsfall är större än 8 % (1:12) och/eller har en höjdskillnad på mer än 0,5 m och/eller lutar mer än 0% inomhus och mer än 2% utomhus.
B:3: 3	När rampen har en höjdskillnad på högst 0,5 m krävs ett minst 2 m lång vilplan. Vilplanets största lutning/längsfall är 0 % inomhus och utomhus max 2% (1:50). a,c,i		Efter stigning 0,5 m saknas ett 2 m långt vilplan eller vilplanet är kortare än 2 m och/eller lutning/ längsfall mer än 0% inomhus eller mer än 2 % (1:50) utomhus.
B:3: 4	Rampen har jämn, hård och halksäker beläggning. a,b,c,i		Ramp har beläggning av material som innebär halkrisk.
B:3: 5	Hela rampen är minst 1,3 m bred. b,c,i		Ramp är smalare än 1,3 m.
B:3: 6	Ramp är försedd med avåkningsskydd på båda sidor. a,b,c		Ramp saknar avåkningsskydd på en eller båda sidor.

<p>B:3: 7</p>	<p>Ledstänger finns på båda sidor om ramper. Ledstängerna löper oavbrutet, går förbi rampens början och slut med minst 0,3 m, är greppvänliga och har kontrasterande ljushet på minst 0,40 enligt NCS gentemot omgivande ytor. Det är möjligt att hålla i ledstången även förbi infästningarna.</p> <p>a,b,c</p>		<p>Ledstänger saknas på en eller båda sidor och/eller löper inte oavbrutet och/eller går inte 0,3 m förbi rampens början och slut och/eller kontrasterar inte och/eller är det inte möjligt att hålla i ledstången även förbi infästningarna.</p>
<p>B:3: 8</p>	<p>Ytan strax före och efter rampen har en 0,4-0,8 m bred och kännbar kontrastmarkering.</p>	<p>Ytan strax före och efter rampen har en visuell 0,4-0,8 m markering.</p> <p>c</p>	<p>Ytan strax före och efter rampen saknar visuell och kännbar markering.</p>

B:3

Ramper

Förklaring förkortningar se s 56

B:3:2 a:BBR 3:123, b:Enkelt avhjälpna hinder 6 §, c:BIH s 61-62, 76, i:HO

B:3:3 a:BBR 3:123, c:BIH s 78, i:HO

B:3:4 a:BBR 8:232, b:Enkelt avhjälpna hinder 6 §, c:BIH s 61, 79, i:HO

B:3:5 b:Enkelt avhjälpna hinder 6 §, c:BIH s 61, 79, i:HO

B:3:6 a:BBR 8:232, b:Enkelt avhjälpna hinder 6 §, c:BIH s 79

B:3:7 a:BBR 8:2321, b:Enkelt avhjälpna hinder 10 §, c:BIH s 79

B:3:8 c:BIH s 79

C. Skyltinformation - utformning och placering

Riktlinje:

Personer med olika funktionshinder skall, där funktionshindret ej omöjliggör det, självständigt och enkelt kunna ta del av informationen och kunna använda sig av den.

Standard:

	GRÖN	GUL	RÖD
	Utformning		
C:1	Informationen/skyltningen är lättbegriplig. b,i		Informationen är abstrakt och/eller innehåller långa och komplicerade ord och/eller meningar.
C:2	Bokstäver i enkelt typsnitt (t ex Arial, Helvetica, Frutiger). b,c,i		Bokstäver i svårläst typsnitt.
C:3	Skylt-/tavelinformation är utformad med både text och pictogram. b,c	Skylt-/tavelinformation är utformad med både text och bildsymbol. b,i	Skylt-/tavelinformation har inte både text och bildsymbol.
C:4	Skyltar/tavlor med <u>enstaka</u> ord/siffror, som kan läsas på nära håll och som går att komma tätt intill, skrivs med versaler för att läsas taktilt (kännbart) i relief (minst 1 mm upphöjning) <u>och</u> i punktskrift. b,c,i	Skyltar/tavlor med <u>enstaka</u> ord/siffror, som kan läsas på nära håll och som går att komma tätt intill, skrivs med versaler för att läsas taktilt (kännbart) i relief <u>eller</u> i punktskrift. b,i	Skyltar/tavlor med <u>enstaka</u> ord/siffror, som kan läsas på nära håll och som går att komma tätt intill kan inte läsas taktilt (kännbart) i relief eller i punktskrift.
C:5	Skyltar/tavlor som läses på ett avstånd av 1- 3 m har textstorlek 70-100 mm (mäts på versaler). b,c,i		Skyltar/tavlor som läses på ett avstånd av 1- 3 m har textstorlek mindre än 70 mm.

C:6	<p>Skyltar/tavlor som läses både på avstånd och går att komma nära intill, har textstorlek 25 – 40 mm (mäts på versaler).</p> <p>b,c,i</p>		<p>Skyltar/tavlor som läses både på avstånd och går att komma nära intill, har textstorlek mindre än 25 mm.</p>
C:7	<p>Skyltar/tavlor, med enstaka ord/siffror som man kan komma tätt, intill har textstorlek minst 15 mm (mäts på versaler). 15 mm är minsta storlek för läsning i relief.</p> <p>b,c,i</p>		<p>Skyltar/tavlor, av olika slag, som man kan komma tätt intill, har textstorlek mindre än 15 mm.</p>
C:8	<p>Skyltar/tavlor, som man kan komma tätt intill, med information bestående av flera ord har textstorlek minst 5 mm t ex Arial 20 p (mäts på versaler).</p> <p>b</p>	<p>Skyltar/tavlor, som man kan komma tätt intill, med information bestående av flera ord har textstorlek minst 4 mm (mäts på versaler).</p>	<p>Skyltar/tavlor, som man kan komma tätt intill, med information bestående av flera ord har textstorlek mindre än 4 mm.</p>
C:9	<p>Sammanfattning av längre information/instruktion finns på punktskrift och lättläst.</p>	<p>Sammanfattning av längre information/instruktion finns på punktskrift eller lättläst.</p>	<p>Sammanfattning av längre information finns varken på punktskrift eller lättläst.</p>
C:10	<p>Alla skyltar/tavlor inom samma skyltgrupp (orienterings-, hänvisnings-, och informationsskyltar) har lika utformning.</p> <p>c</p>		<p>Utformningen har inte lika utformning inom samma skylt-/tavelgrupp.</p>
C:11	<p>Ljushetskontrasten mellan texten och bakgrunden eller vid färgmarkering är minst 0,40 enligt NCS och har inte färgkombinationerna rött/grönt, orange /brunt och blått/grönt.</p> <p>b,c,i</p>		<p>Ljushetskontrasten mellan texten och bakgrunden eller vid färgmarkering är mindre än 0,40 enligt NCS och/eller har färgkombinationerna rött/grönt, orange/brunt eller blått/grönt.</p>

C:12	Alla skyltar/tavlor är väl belysta med ej bländande ljussättning. a,b,c,i	Orienteringsskyltar är väl belysta med ej bländande ljussättning. b	Inga skyltar/tavlor är väl belysta.
C:13	I större anläggningar ges orienterande vägledning genom färgmarkering på skyltar. b,c		I större anläggningar saknas orienterande vägledning genom färgmarkering på skyltar.
C:14	Om informationstavla/karta finns, finns karta i relief eller som reliefkort att tillgå och/eller som talad information. b,c,i		Alternativ anpassad information till informationstavla/karta saknas.
Placering			
C:15	Skyld/tavla med objektsnamn/nummer finns vid alla allmänna entréer samt vid olika verksamheter. Vid huvudentré finns invändig orienteringstavla och/eller utvändigt. Hissar, toaletter och utgångar är skyltade. b,c,i	Skyld/tavla med objektsnamn finns invändigt vid huvudentrén och/eller utvändigt samt vid olika verksamheter. Hissar toaletter och utgångar är skyltade.	Skyld/tavla med objektsnamn saknas eller finns endast invändigt eller utvändigt vid huvudentré eller endast vid verksamheter och/eller saknas skyltning för hissar och/eller toaletter och/eller utgångar.
C:16	Informationsplatsens lutning/längsfall är högst 2% (1:50). c	Informationsplatsens lutning/längsfall är högst 2,5% (1:40).	Informationsplatsens lutning/längsfall är högre än 2,5% (1:40).
C:17	Vid högt placerade skyltar finns kompletterande skyltning, som är placerad i underkant 1,4 m och överkant max 1,6 m över golv/mark, och går att komma nära intill. b,c,i		Vid högt placerade skyltar saknas kompletterande skyltning, som är placerad med underkant 1,4 m och överkant max 1,6 m över golv/mark och går att komma nära intill.

C:18	<p>Skyltinformation med punktskrift och relief på lägre höjd än 1,4 m är utvinklad från underlaget ca 45° och placerad med skyltens nederkant max 0,8 m ovan mark/golv.</p> <p>b,c</p>	<p>Skyltinformation med punktskrift och relief på lägre höjd än 1,4 m är utvinklad från underlaget ca 45° och placerad med skyltens nederkant max 0,9 m ovan mark/golv.</p> <p>c</p>	<p>Skyltinformation med punktskrift och relief på lägre höjd än 1,4 m är plan och/eller är placerad med skyltens nederkant mer än 0,9 m ovan mark/golv.</p>
C:19	<p>Alla skyltar/tavlor inom samma skyltgrupp (orienterings-, hänvisnings-, respektive informationsskylt/tavla) är konsekvent placerade.</p> <p>b,c,i</p>		<p>Placeringen av skyltar / tavlor är inkonsekvent.</p>
C:20	<p>Inga skyltar/tavlor finns på dörrblad och är placerade på vägg intill samma sida som dörrhandtaget.</p> <p>b,c</p>	<p>Skylt finns både på dörrblad och på vägg intill samma sida som dörrhandtaget.</p>	<p>Skyltar/tavlor finns endast på dörrblad och/eller är inte placerade på samma sida som dörrhandtaget.</p>

C. Skyttinformation – utformning och placering

Förklaring förkortningar se sidan 56

- C:1 b:Enkelt avhjälppta hinder 8 §,14 §, i:HO
- C:2 b:Enkelt avhjälppta hinder 8 §,14 §, c:BIH s 159, i:HO
- C:3 b:Enkelt avhjälppta hinder 8 §,14 §, c:BIH s 155, 158, i:HO
- C:4 b:Enkelt avhjälppta hinder 8 §,14 §, c:BIH s 160, i:HO
- C:5 b:Enkelt avhjälppta hinder 8 §,14 §, c:BIH s 159, i:HO
- C:6 b:Enkelt avhjälppta hinder 8 §,14 §, c:BIH s 159, i:HO
- C:7 b:Enkelt avhjälppta hinder 8 §,14 §, c:BIH s 159, i:HO
- C:8 b:Enkelt avhjälppta hinder 8 §,14 §
- C:10 c:BIH s 158
- C:11 b:Enkelt avhjälppta hinder 8 §,14 §, c:BIH s 152,160, i:HO
- C:12 b:Enkelt avhjälppta hinder 8 §,14 §, c:BIH s 161, i:HO
- C:13 b:Enkelt avhjälppta hinder 8 §,14 §, c:BIH s 156
- C:14 b:Enkelt avhjälppta hinder 8 §,14 §, c:BIH s 157, i:HO
- C:15 b:Enkelt avhjälppta hinder 8 §,14 §, c:BIH s 156,157, i:HO
- C:16 c: BIH s 59,61
- C:17 b:Enkelt avhjälppta hinder 8 §,14 §, c:BIH s 157-158, i:HO
- C:18 b:Enkelt avhjälppta hinder 8 §,14 §, c:BIH s 157-158
- C:19 b:Enkelt avhjälppta hinder 8 §,14 §, c:BIH s 157, i:HO
- C:20 b:Enkelt avhjälppta hinder 8 §,14 §, c:BIH s 157

1. Angörings- och handikapparkeringsplats

Riktlinje:

Angöringsplats skall finnas i omedelbar anslutning till entréer avsedda för allmänheten. Av- och påstigning skall ske enkelt och säkert.

Personer med olika funktionshinder skall självständigt eller med personligt stöd kunna parkera sitt fordon i nära anslutning till de entréer i byggnaden som är avsedda för allmänheten, samt enkelt och säkert komma i och ur fordonet, samt förflytta sig från parkeringsplats till gångväg.

Standard:

GRÖN

GUL

RÖD

	GRÖN	GUL	RÖD
1:1	Handikapparkeringsplatser utgör 5% av det totala antalet p-platser, dock minst 2 platser. <small>b,c,i</small>	Handikapparkeringsplatser utgör 5% av det totala antalet p-platser, dock minst 1 plats. <small>b,c,i</small>	Handikapparkeringsplats saknas.
1:2	Minst 1 handikapparkeringsplats finns inom 10 m från entré/-er avsedda för allmänheten. <small>c,i</small>	Handikapparkeringsplatser finns inom 25 m från entré/-er avsedda för allmänheten. <small>a,i</small>	Handikapparkeringsplatser finns längre bort än 25 meter från entré/-er avsedda för allmänheten.
1:3	Alla handikapparkeringsplatser har handikappsymbol på marken och på skylt, samt markerade linjer på marken. <small>c,i</small>	Handikapparkeringsplatser har enbart handikappsymbol på skylt samt markerade linjer på marken.	Handikapparkeringsplatser saknar skyltning och markerade linjer på marken.
1:4	Handikapparkeringsplatser är väl belysta. <small>b,c</small>		Belysning saknas eller är inte funktionell vid handikapparkeringsplatser.

1:5	<p>Minsta bredd på enstaka handikapparkeringsplatser är 5 m. Minsta bredd på handikapparkeringsplatser i följd är 3,6 m med fri yta intill.</p> <p>b,c,i</p>		<p>Mindre bredd på enstaka handikapparkeringsplats än 5 m. Mindre bredd än 3,6 m på handikapparkeringsplatser i följd.</p>
1:6	<p>Handikapparkeringsplatser har fast, jämn och halksäker yta.</p> <p>b,c,i</p>		<p>Handikapparkeringsplatser har ojämnheter i markytan och/eller markbeläggning som inte är fast och halksäker.</p>
1:7	<p>Lutning/längsfall på handikapparkering är högst 2 % (1:50).</p> <p>b,c,i</p>		<p>Lutning/längsfall på handikapparkering är större än 2 % (1:50).</p>
1:8	<p>Handikapparkeringsplatser är placerade så att personer med funktionshinder inte behöver förflytta sig långa sträckor bakom parkerade bilar.</p> <p>c</p>	<p>Handikapparkeringsplatser är placerade så att personer med funktionshinder måste förflytta sig bakom parkerade bilar, men det kan ske på ett säkert sätt.</p>	<p>Handikapparkeringsplatser är placerade så att personer med funktionshinder måste förflytta sig bakom parkerade bilar med stor risk för olyckor.</p>
1:9	<p>Parkeringsautomaternas reglage/funktioner är lättmanövrerade och med nedersta funktionerna placerade max 0,8 m och översta max 1,10 m över mark. Lätt att komma intill med rullstol och gästöd.</p> <p>c</p>	<p>Parkeringsautomaternas reglage/funktioner är lättmanövrerade och med nedersta funktionerna max 0,9 m och översta max 1,2 m över mark.</p>	<p>Parkeringsautomaternas reglage/funktioner är svårmanövrerade och placerade med nedersta funktionen högre än 0,9 m och översta högre än 1,2 m över mark eller svåra att komma intill med rullstol och gästöd.</p>
1:10	<p>Parkeringsautomaterna har lättförståeliga/konkreta instruktioner.</p> <p>c</p>		<p>Inga lättförståeliga/konkreta instruktioner.</p>

1:11	Om parkering utmed gata, är platsen markerad och minst 7 m lång med avfasad trottoarkant till 0-kant på en sträcka av 1 m i anslutning till p-plats men bakom bilen. b,c,i,k	Om parkering utmed gata, är platsen markerad och minst 6 m lång och har avfasad trottoarkant till 0-kant på en sträcka av 0,9 m i anslutning till p-plats men bakom bilen. b,i	Parkering utmed gata, är mindre än 6 m lång och/eller saknar avfasad trottoarkant till 0-kant på en sträcka av 0,9 m och/eller placering av avfasning ej bakom bil.
1:12	Trottoarkantens avfasning har inte större lutning än 1:12. Avfasningen är jämn och halksäker. b	Trottoarkantens avfasning har inte större lutning än 1:12. Avfasningen är inte jämn och/eller inte halksäker.	Trottoarkantens avfasning har större lutning än 1:12 och/eller är avfasningen ojämn och/eller halkig.
1:13	Angöringsplats utanför entré/-er avsedda för allmänheten är minst 7 m lång med avfasad trottoarkant till till 0-kant på en sträcka av ca 1 m i omedelbar anslutning till angöringsplatsen. a,b,c	Angöringsplats inom 10 m från entré/-er avsedda för allmänheten är minst 7 m lång med avfasad trottoarkant till 0-kant på en sträcka av 0,9 m. a,b,c	Angöringsplats saknas eller finns på längre avstånd än 10 m från entré och/eller har trottoarkant som inte är avfasad till 0-kant.

Angörings- och parkeringsplats

Förklaring förkortningar se s 56

- 1:1 b:Enkelt avhjälptra hinder 17 §, c:BIH s 58, i:HO
- 1:2 a:BBR 3:122, c:BIH s 58, i:HO
- 1:3 c:BIH s 60, i:HO
- 1:4 c:BIH s 60, b:Enkelt avhjälptra hinder 15 §.
- 1:5 b:Enkelt avhjälptra hinder 17 §, c:BIH s 59, i:HO
- 1:6 b:Enkelt avhjälptra hinder 17 §, c:BIH s 63, i:HO
- 1:7 b:Enkelt avhjälptra hinder 17 §, c:BIH s 59, i:HO
- 1:8 c:BIH s 58
- 1:9 c:BIH s 161-163
- 1:10 c:BIH s 162
- 1:11 b:Enkelt avhjälptra hinder 12 §, c:BIH s 59, i:HO, k:VVÄ 03:03
- 1:12 b:Enkelt avhjälptra hinder 12 §.
- 1:13 a:BBR 3:122, b:Enkelt avhjälptra hinder 12 §, c:BIH s 59

Gångväg mellan parkering/hållplats och entré

Riktlinje:

Personer med olika funktionshinder skall lätt kunna orientera sig samt enkelt, självständigt och utan fara ta sig fram till entrén.

Standard:

	GRÖN	GUL	RÖD
2:1	Tydlig utformning av miljö/skyltning anger riktning mot huvudentré och ev annan entré tillgänglig för personer med funktionshinder. b,c,i		Tydlig utformning av miljö/skyltning som anger riktning mot entré saknas.
2:2	Visuellt markerat och kännbart gång-/ledstråk finns mellan angöringsplats och tillgänglig entré för personer med funktionshinder. b,c,i		Gång-/ ledstråk mellan angöringsplats och entré tillgänglig för personer med funktionshinder saknas.
2:3	Hela gångvägen har en lutning/ längsfall på högst 2,5 % -2% (1:40 – 1:50). Lutning i sidled/tvärfall är högst 2%(1:50). c,i	Gångväg har lutning/ längsfall på högst 5- 8 % (1:20 – 1:12). Lutning i sidled/tvärfall är högst 2% (1:50). a,b,i	Gångväg har lutning/ längsfall större än 8 % (1:12). Lutning i sidled/tvärfall är mer än 2%.
2:4	Vid trappor eller lutningar större än 5 % (1:20) finns ramp eller utjämning genom annan och flackare sträckning av gångyta. b	Vid trappor eller lutningar större än 8 % (1:12) finns ramp eller utjämning genom annan och flackare sträckning av gångyta. b	Vid trappor och lutningar större än 8% (1:12) saknas kompensation av nivåskillnad.

2:5	Gångvägens bredd är minst 2,0 m. c	Gångvägens bredd är minst 1,3 – 1,8 m med täta vändplatser som är minst 2,0 m breda eller avtagsvägar som kan utgöra vändplats. a,b,i	Gångvägen är smalare än 1,3 eller saknar vändplatser som är minst 2,0 m breda eller avtagsvägar som kan utgöra vändplats.
2:6	Markytan är fast, jämn och halksäker. Eventuella dagvattenbrunnar är placerade vid sidan av gångvägen. a,b,c,i	Markytan är ojämn, men har två parallella gångstråk med jämn, hårdgjord, halksäker yta. Dagvattenbrunnar finns i gångvägen.	Markytan är halkig eller ej fast eller har ojämnheter i gångytan.
2:7	Cykelbana är avskild mot gångväg med häck el dyl. Korsar inte gångväg. c,i	Cykelbana är avskild mot gångväg med kontrastmålad linje. Cykelbana korsar gångväg men innebär ringa risk för olycksfall.	Markering saknas mellan cykel och gångväg. Cykelbana korsar gångväg och innebär stor risk för olycksfall.
2:8	Fasta hinder, såsom postlådor, parkeringsautomater, skyltar, belysningsstolpar och balkonger, är placerade utanför gångvägen. Högt utskjutande byggnadsdelar t ex skyltar, markiser är högre än 2,2 m från marken. Cyklar har särskild parkering utanför gångväg. a,b,c,i	Fasta hinder som finns i gångvägen är visuellt (ljushetskontrast minst 0,40 enligt NCS) och kännbart markerade upptill/nedtill. Högt utskjutande byggnadsdelar är högre än 2,2 m från marken. Cyklar har särskild parkering utanför gångväg. a,b,c,i	Omarkerade fasta hinder i gångvägen och högt utskjutande byggnadsdelar lägre än 2,2 m över mark finns och/eller parkeras cyklar i gångvägen.
2:9	Gångvägen är fri från olika lösa hinder, t ex reklamskyltar och flaggor, blomlådor och utskjutande grenar från träd och buskar, lägre än 2,2 m från marken. b,c,i	Tillfälliga hinder är visuellt (ljushetskontrast minst 0,40 enligt NCS) och kännbart markerade.	Det finns lösa hinder i gångvägen och/eller utskjutande grenar från träd och buskar.

2:10	Belysningen är jämn och bländfri utan mörka partier. Belysningsstolpar står på samma sida om gångväg och 0,5 m utanför gångyta. b,c,i	Belysningen är jämn och bländfri utan mörka partier. Inkonsekvent placering av belysningsstolpar.	Belysning är svag, ojämn med mörka partier eller saknas.
2:11	Växter, som många är allergiska mot t ex starkt doftande växter, är inte planterade intill gångvägen. c,i		Växter, som många är allergiska mot, t ex starkt doftande växter är planterade intill gångvägen.
2:12	Sittplatser är utplacerade mellan besöksparkering/hållplats och entré minst var 25:e meter. c,i	Sittplatser finns men är inte placerade glesare än max var 50:e meter.	Sittplatser saknas eller är det glesare än var 50:e meter.
2:13	Sittplatser är stadiga med rygg- och armstöd. Sitt höjd 0,5 m, sitsen lutar inte bakåt, armstödshöjd 0,7 m. c,i	Sittplatser är stadiga, har ryggstöd men inte armstöd. Sitthöjd 0,45 m. c,i	Sittplatser är lätt flyttbara och/eller är ostadiga och/eller har lägre sitthöjd än 0,45 m och/eller saknar armstöd.
2:14	Vid markerade passager över körbana finns 60 mm högt kantstöd samt avfasad trottoarkant till 0-kant på en sträcka av 1 m. b,c,i	Vid markerade passager över körbana finns 40 mm högt kantstöd samt avfasad trottoarkant till 0-kant på en sträcka av 0,9 m. a,b,c,k	Ingen markering via kantstöd och/eller saknar avfasad trottoarkant till 0-kant på en sträcka av 0,9 m.
2:15	Trottoarkantens avfasning har lutning max 1:12. Ytan har avvikande ytskikt och är jämn och halksäker. a,b,c,i	Trottoarkantens avfasning har lutning max 1:12. Ytan är ojämn och/eller inte halksäker men har avvikande ytskikt.	Trottoarkantens avfasning har större lutning än 1:12 och/eller ytan är ojämn och/eller halkig och/eller saknar avvikande ytskikt.

Gångväg

Förklaring förkortningar se s 56

2:1 b:Enkelt avhjälpna hinder 14 §, c:BIH s 63-65, i:HO

- 2:2 b:Enkelt avhjälppta hinder 13 §, c:BIH s 63-65, i:HO
- 2:3 a:BBR 3:122, b:Enkelt avhjälppta hinder 12 §, c:BIH s 61
- 2:4 b:Enkelt avhjälppta hinder 12 §
- 2:5 a:BBR 3:122, b:Enkelt avhjälppta hinder 12 §, c:BIH s 61-62, i:HO
- 2:6 a:BBR 3:122, b:Enkelt avhjälppta hinder 12 §, c:BIH s 63, i:HO
- 2:7 c:BIH s 66 i:HO
- 2:8 a:BBR 3:122, b:Enkelt avhjälppta hinder 13 §, c:BIH s 65, i:HO
- 2:9 b:Enkelt avhjälppta hinder 13 §, c:BIH s 65-66, i:HO
- 2:10 b:Enkelt avhjälppta hinder 15 §, c:BIH s 66, i:HO
- 2:11 c:BIH s 69, i:HO
- 2:12 c:BIH s 67, i:HO
- 2:13 c:BIH s 164-165, i:HO
- 2:14 a:BBR 3:122, b:Enkelt avhjälppta hinder 12 §, c:BIH s 63, 279-280, i:HO,
k:VVÄ 03:03
- 2:15 a:BBR 3:122, b:Enkelt avhjälppta hinder 12 §, c:BIH s 63, 279-280, i:HO,
k:VVÄ 03:03

3. Entré till byggnad

Riktlinje:

Personer med olika funktionshinder skall självständigt kunna passera in och ut genom entréer avsedda för allmänheten, samt ha möjlighet att vänta klimatskyddat utan att störas av allergena faktorer.

Standard:

GRÖN

GUL

RÖD

	GRÖN	GUL	RÖD
3:1	Fritt passagemått på entrédörr är minst 0,84 m vid uppställt dörrblad (90°) a,c,i	Fritt passagemått på entrédörr är minst 0,80 m vid uppställt dörrblad (90°) a,c,i	Fritt passagemått på entrédörr är mindre än 0,80 m vid uppställt dörrblad (90°)
3:2	Dörrblad, karm eller annan markering har ljushetskontrast minst 0,40 enligt NCS. Glasdörr har kontrastmarkering 0,9 och 1,5 m ovan golv/mark. Entrén är belyst. b,c,i	Dörrblad, karm eller annan markering har ljushetskontrast minst 0,40 enligt NCS. Glasdörr har endast en kontrastmarkering. Entrén är belyst. c,i	Dörrblad, karm eller annan markering saknar ljushetskontrast minst 0,40 enligt NCS och/eller glasdörr saknar kontrastmarkering och/eller belysning av entré saknas.
3:3	Entréer avsedda för allmänheten har automatisk dörröppnare. Slagdörr har passagetid minst 25 sek. Dörren är försedd med säkerhetssensor så att man inte får dörren på sig. c,i		Inga entrédörrar har automatisk dörröppnare och/eller har passagetid mindre än 25 sek.
3:4	Manöverdon till dörröppnare är kontrastmarkerad 0,40 enligt NCS. Manöverdon är placerad med centrum 0,8 m från mark/golv och 0,7 -1,0 m från hörn eller dörrframkant. Manöverdon till dörröppnare är placerad så att person i rullstol inte behöver backa. a,b,c,i		Manöverdon till dörröppnare är inte kontrastmarkerad och/eller är manöverdon placerad med centrum högre än 0,8 m från mark/golv och mindre än 0,7 m från hörn eller dörrframkant och/eller är manöverdon till dörröppnare placerad så att person i rullstol måste backa

3:5	Karuselldörr/roterdörr, är i omedelbar anslutning, kompletterad med entré med automatisk dörröppnare enligt 3:4. Vid vändkors är kompletterande entré minst 0,84 m bred. a,i	Vid karuselldörr/roterdörr vändkors är kompletterande entré minst 0,80 m bred.	Endast karuselldörr/roterdörr/vändkors och/eller mindre än 0,80 m fri passage.
3:6	Vid slagdörr med dörrautomatik är slagområdet kontrastmarkerat 0,40 enligt NCS samt taktilt markerat. b,i	Vid slagdörr med dörrautomatik är slagområdet kontrastmarkerat 0,40 enligt NCS eller taktilt markerat eller är dörr försedd med säkerhetssensorer. b	Vid slagdörr med dörrautomatik är slagområdet ommarkerat eller saknas säkerhetssensorer.
3:7a	<u>Plan entré</u> Svängrumsyta utanför och innanför entrédörr är plan (max lutning 1:50) och minst 2,0 x 2,0 m. a,c,i	<u>Plan entré</u> Svängrumsyta utanför och innanför entrédörr är plan (max lutning 1:50) och minst 1,5 x 1,5 m. a,i	<u>Plan entré</u> Svängrumsytan utanför och innanför entrédörr lutar mer än 1:50 och/eller är mindre än 1,5 x 1,5 m.
3:7b	<u>Vid ramp</u> Svängrumsyta utanför entrédörr är plan (max 1:50) och 2,0 m x 2,0 m (om trappa framför dörr krävs större djup). a,c,i	<u>Vid ramp</u> Svängrumsyta utanför entrédörr är plan (max 1:50) och är 2,0 m x 1,5 m (om trappa framför dörr krävs större djup). a,i	<u>Vid ramp</u> Svängrumsyta utanför entrédörr lutar mer än 1:50 och/eller är mindre än 2,0 m x 1,5 m.
3:8	Inga trösklar eller nivåskillnad inkl. avfasad tröskel max 10 mm, inga trappsteg alternativt finns ramp. b,i	Trösklar eller nivåskillnad inkl. avfasad tröskel max 25 mm, inga trappsteg alternativt finns ramp. a,b,c,i	Trösklar eller nivåskillnad inkl. tröskel över 25 mm och/eller ingen avfasning och/eller trappor eller ingen ramp.
3:9	Rökning sker på anvisad plats, placerad så att rök inuti byggnaden och vid entré undviks. c,i		Inga anvisade platser för rökning för att undvika rök inuti byggnaden och vid entré.

3:10	Alla entréer avsedda för allmänheten är tillgängliga för personer med olika funktionshinder. c,i	Det finns en eller flera entréer avsedda för allmänheten som inte är tillgängliga för personer med olika funktionshinder, men alla verksamheter inuti byggnaden är nåbara. *	Inga entréer avsedda för allmänheten är tillgängliga för personer med olika funktionshinder. Endast ingång på baksida eller via omväg.
3:11	Huvudentrén är tillgänglig för personer med olika funktionshinder c	Huvudentrén är inte tillgänglig för personer med olika funktionshinder men sidoentré med omedelbar anslutning till entréhall är tillgänglig. a	Endast ingång på baksida är tillgänglig för personer med funktionshinder eller via omväg.

Entré till byggnad

Förklaring förkortningar se s 56

- 3:1 a:BBR 3:125, c:BIH s 90-91, i:HO
- 3:2 b:Enkelt avhjälpna hinder 7 §, c:BIH s 94,151-153, i:HO
- 3:3 c:BIH s 95, i:HO
- 3:4 a:BBR 3:125, b:Enkelt avhjälpna hinder 6 §, c:BIH s 95, i:HO
- 3:5 a:BBR 3:125, i:HO
- 3:6 b:Enkelt avhjälpna hinder 6 §, i:HO
- 3:7a a:BBR 3:123; c:BIH s 42-43, 55, 92, i:HO
- 3:7b a:BBR 3:123; c:BIH s 42-43, 78, i:HO
- 3:8 a:BBR 3:125, b:Enkelt avhjälpna hinder 6 §, c:BIH s 96, i:HO
- 3:9 c:BIH s 18, 246, i:HO
- 3:10 c:BIH s 53, i:HO
- 3:11 a:BBR 3:125, c:BIH s 53

Anm.

- 3:10 Enligt BBR 3:122 skall minst en entré till en byggnad vara tillgänglig för personer med funktionshinder.

Porttelefon			
3:12	Porttelefon är kontrastmarkerad (0,40 enligt NCS) mot bakgrund och placerad med funktionerna med centrum 0,8 m över mark, och 1,0 m från vägghörna och lätt att komma intill med rullstol och gästöd. a,b,c	Porttelefon är kontrastmarkerad mot bakgrund och placerad med funktionerna med centrum 1,2 m över mark och minst 0,7 m från vägghörna. c,i	Porttelefon är placerad med funktionerna högre än centrum 0,8 m över mark, mindre än 0,7 m från vägghörna och svår att komma intill med rullstol eller gästöd och/eller inte kontrastmarkerad.
3:13	Anropsknapp är upphöjd och större än övriga knappar, kontrasterande mot bakgrund och försedd med pictogram samt punktskrift. Endast en knapptryckning vid anrop för besökare. a,b,c,i	Anropsknapp är upphöjd och större än övriga knappar, kontrasterande mot bakgrund. Endast en knapptryckning vid anrop för besökare.	Anropsknapp skiljer sig inte från andra knappar på porttelefonen eller är en touchknapp. Fler knapptryckningar krävs vid anrop för besökare.
3:14	Visuell och akustisk signal visar att anrop har gått fram och att dörren är upplåst. Om identifiering krävs finns visuell funktion. a,b,c		Enbart visuell eller akustisk signal som visar att anrop har gått fram och att dörren är upplåst. Identifiering krävs, men visuell funktion saknas.

3. Entré - porttelefon

Förklaring förkortningar se s 56

3:12 a:BBR 3:122, b:Enkelt avhjälpna hinder 6 §,11 §, c:BIH s 56, i:HO

3:13 a:BBR 3:122, b:Enkelt avhjälpna hinder 6 §,11 §, c:BIH s 56, 173, i:HO

3:14 BBR 3:125, b:Enkelt avhjälpna hinder 11 §, BIH s 56

Inomhusmiljö

övergripande kategori

Riktlinje:

Personer med olika funktionshinder skall kunna vistas i lokalerna utan att förorsakas lidande eller att funktionshindret förvärras så att hinder för delaktighet uppstår.

Standard:

GRÖN

GUL

RÖD

	GRÖN	GUL	RÖD
4:1	Lokalerna har bra ljudmiljö /akustik enligt Svensk Standard SS 025268 ljudklass A. Ej störande bakgrundsbuller - inklusive ljud från AV-utrustning. h	Lokalerna har ljudmiljö/akustik enligt Svensk Standard SS 025268 ljudklass B/C Ej störande bakgrundsbuller. h,b,i	Lokalerna har dålig ljudmiljö/akustik, nivån Svensk Standard SS 025268 ljudklass D. Störande bakgrundsbuller.
4:2	Allmänbelysning är bländfri och konstant eller tänds belysningen via detektor. a,b,c,i		Svag eller bländande allmänbelysning eller belysning som släcks efter ett visst tidsintervall och/eller mörka partier finns.
4:3	Bländande dagsljus från fönster kan skärmav. b,c		Bländande dagsljus från fönster kan inte skärmav.
4:4	Byggnadsmaterial och inventarier är av beprövat material och avger inte hälsofarliga ämnen. a,c		Byggnadsmaterial och inventarier avger hälsofarliga ämnen.

4:5	Ventilationssystemet har ett luftflöde anpassat till antal personer i byggnaden och är tillfredsställande avseende hög- och lågfrekvent buller. a,c,i		Ventilationssystemet har ett luftflöde som inte är anpassat till antal personer i byggnaden eller är inte tillfredsställande avseende hög- och lågfrekvent buller.
4:6	Luftintag är placerat så att det påverkas så lite som möjligt av luftföroreningar eller växtlighet i omgivande miljö. a,c		Luftintag är placerade med risk för föroreningar och i närheten av allergiframkallande växtlighet.
4:7	Inventarier/inredningsdetaljer har inte material av nickel eller djurepitel. c,d,i		Inventarier/inredningsdetaljer har material av nickel och djurepitel.
4:8	Textilier av material, som inte avger hälsofarliga ämnen, är tvättbara. c,d,i		Textilier som avger hälsofarliga ämnen och/eller är inte tvättbara.
4:9	Heltäckande textilmattor finns inte i allmänna utrymmen. c,d,g,i	Heltäckande textilmattor finns p g a att specifika behov kan påvisas.	Heltäckande textilmattor finns utan att specifika behov kan påvisas.
4:10	Byggnadens allmänna delar har lättstädade miljöer. c,i		Byggnadens allmänna delar har många skrymslen och vrår som är svårstädade.
4:11	De växter, som finns i byggnadens allmänna utrymmen, är sådana som vanligtvis inte förorsakar allergiska besvär. c,e,i		Det finns växter i byggnadens allmänna utrymmen som är kända för att förorsaka allergiska besvär.
4:12	Golvytan är jämn och halksäker. a,c	Oväntade förändringar i golvytans material är kontrastmarkerade och taktilt markerade. a,i	Oväntade förändringar i golvytans material är inte markerade.

4:13	Lokalerna har ändamålsenlig inredning och färgsättning baserad på kunskap och erfarenhet. c		Ändamålsenlig inredning och färgsättning baseras inte på kunskap och erfarenhet.
4:14	Brandlarmets larmdon är akustiska och visuella. I hygienrum är larmdonet visuellt. c	I hygienrum är brandlarmets larmdon visuellt. b	Brandlarmets larmdon är endast visuella eller akustiska och/eller saknas visuellt brandlarm i hygienrum.
4:15	Inga lösa föremål, konstverk eller dylikt finns i led-/gångstråk eller är utskjutande från vägg på lägre höjd än 2,2 m över golv. Fasta föremål är markerade visuellt och kännbart. b,c,i		Lösa föremål, konstverk eller dylikt finns i led-/gångstråk eller är utskjutande från vägg på lägre höjd än 2,2 m över golv. Fasta föremål är inte markerade visuellt och kännbart.

Inomhusmiljö - övergripande kategori

Förklaring förkortningar se s 56

- 4:1 b:Enkelt avhjälpna hinder 8 §, c: BIH s 256-259, h:SS025268
4:2 a:BBR 6:32, 8:21, b:Enkelt avhjälpna hinder 9 §, c:BIH, s 248-253, i:HO
4:3 b:Enkelt avhjälpna hinder 9 §, c:BIH, s 71, 246-247
4:4 a:BBR 6:221, c:BIH, s 145-151
4:5 a:BBR 6:23, c:BIH, s 244-246, i:HO
4:6 a:BBR 6:23, c:BIH, s 245
4:7 c:BIH, s 146-147, d:Astma- och Allergiförbundet, i:HO
4:8 c:BIH, s 150, d:Astma- och Allergiförbundet, i:HO
4:9 c:BIH s 150, d:Astma- och Allergiförbundet, g:SOSFS 1979:91(M), i:HO
4:10 c:BIH s 145, 149-150, i:HO
4:11 c:BIH s 272-283, e:Sortimenttips för allergisanerade växtmiljöer, i:HO
4:12 a: BBR 8:22, c:BIH 71, i:HO
4:13 c:BIH s 74, 151-154
4:14 b:Enkelt avhjälpna hinder 11 §, c:BIH s 243
4:15 b:Enkelt avhjälpna hinder 7 §, c:BIH, s 65, i:HO

5. Entréhall

Personer med olika funktionshinder skall självständigt och säkert kunna orientera sig och ta sig fram till reception, toaletter, kapprum, hissar och kunna vistas i lokalen.

Den service som ges skall vara tillgänglig för personer med olika funktionshinder.

Standard:

	GRÖN	GUL	RÖD
5:1	Receptionen är tydligt skyltad och kontrastmarkerad 0,40 enligt NCS. Visuella och kännbara gång-/ledstråk leder dit. b,c,i	Receptionen är kontrastmarkerad och väl synlig från entrén. Visuella och kännbara gång-/ledstråk leder dit. b,c,i	Receptionen är inte kontrastmarkerad och/eller väl synlig från entrén och/eller det saknas visuella och kännbara gång-/ledstråk som leder dit.
5:2	Minst 1 m av receptionsdisken är nedsänkt till ca 0,8 m över golv eller har nedsänkbar höjd till minst 0,8 m över golv med benutrymme under. Stol finns. c,i	Mindre än 1 m av receptionsdisken är nedsänkt och/eller har nedsänkbar höjd till max 0,9 m över golv och saknar benutrymme under. Stol finns.	Receptionsdisken saknar nedsänkt del och/eller den nedsänkbara delen är högre än 0,9 m över golv och/eller inget benutrymme under och/eller stol saknas.
5:3	Receptionen är utrustad med texttelefon och personalen där kan använda den. c,f,i		Texttelefon saknas.
5:4	Receptionen är väl upplyst och belysningen är inte bländande. b,c,i		Reception har svag och/eller bländande belysning.

5:5	<p>Tekniska förutsättningar och kunskap finns för kommunikation med personer med hörselskada/dövhet.</p> <p>c,f,i</p>		<p>Tekniska förutsättningar och/eller kunskap saknas för kommunikation med personer med hörselskada/dövhet.</p>
5:6	<p>Om glasruta finns är denna öppningsbar och hindrar inte läppläsning.</p> <p>c,i</p>		<p>Glasruta finns. Glasrutan är inte öppningsbar eller hindrar läppläsning.</p>
5:7	<p>Visuellt markerade och kännbara gång-/ledstråk till hissar, toaletter och kapprum. Inga dörrblad slår ut i ledstråken.</p> <p>b,c,i</p>		<p>Inga visuella eller kännbara ledstråk. Dörrblad kan slå ut i ledstråken.</p>
5:8	<p>Dörmattor/skrapgaller är infällda eller finns tunna gångmattor för att undvika snubbelrisk. Inredning/lösa föremål är placerade utanför gångstråk.</p> <p>a,b,c,i</p>		<p>Lösa mattor med snubbelrisk och/eller lösa föremål i gångstråk finns.</p>
5:9	<p>Plana ytor. Vid trappor eller lutningar större än 5 % (1:20) finns ramp eller utjämning genom annan och flackare sträckning av gångyta (max 5%) eller finns hiss. Utformning av ramp och hiss se B.3 Ramp, B1 Hiss.</p> <p>b,i</p>	<p>Vid trappor eller lutningar större än 8 % (1:12) finns ramp eller utjämning genom annan och flackare sträckning av gångyta (max 8%) eller hiss finns. Utformning av ramp och hiss se B.3 Ramp, B1 Hiss.</p> <p>b,i</p>	<p>Vid trappor och lutningar större än 8% (1:12) saknas kompensation av nivåskillnad.</p>

5:10	Fri passagebredd är minst 1,5 m. Korta gångar är minst 1,0 m breda och med korsande gångstråk eller andra ytor som kan utnyttjas som vändyta för rullstol. Begränsade delar vid t ex pelare minst 0,9 m brett. <i>i</i>	Fri passagebredd är minst 1,3 m. Korta gångar är minst 0,9 m breda och med korsande gångstråk eller andra ytor som kan utnyttjas som vändyta för rullstol. Begränsade delar vid t ex pelare minst 0,8 m brett. <i>a,c,i</i>	Fri passagebredd är mindre än 1,3 m. Korta gångar är mindre än 0,9 m breda eller utan korsande gångstråk eller andra ytor som kan utnyttjas som vändyta för rullstol och/eller begränsade delar vid t ex pelare mindre än 0,8 m brett.
5:11	Korridor- , hiss- och toalettdörrar/-karmar eller annan markering har ljushetskontrast på minst 0,40 enligt NCS. Gäller även alla nödutgångar. Glasdörr har kontrastmarkering 0,9 och 1,5 m ovan golv. <i>a,b,c,i</i>	Korridor- , hiss- och toalettdörrar/-karmar eller annan markering har ljushetskontrast på minst 0,40 enligt NCS. Gäller även alla nödutgångar. Stora glasrutor och glasdörrar har endast en kontrastmarkering. <i>c,i</i>	Nödutgångar, korridor- , hiss- och toalettdörrar/-karmar eller annan markering saknar ljushetskontrast på minst 0,40 enligt NCS. Stora glasrutor och glasdörrar saknar kontrastmarkering.
5:12	Sittplatser finns som är stadiga med rygg- och armstöd. Sitthöjd 0,5 m, sitsen lutar inte bakåt, armstödshöjden är 0,7 m. <i>c,i</i>	Sittplatser finns som är stadiga, har ryggstöd, men inte armstöd. Sitthöjd 0,45 m. <i>c,i</i>	Sittplatser är ostadiga och/eller har lägre sitthöjd än 0,45 och/eller saknar armstöd.

Entréhall

Förklaring förkortningar se s 56

- 5:1 b:Enkelt avhjälptra hinder 7 §, c:BIH s 71, 167, i:HO
- 5:2 c:BIH s 167, i:HO (höjd cirka 0,75 m)
- 5:3 c:BIH s 117, f:Rapport texttelefon (HSS 104-2000), i:HO
- 5:4 b:Enkelt avhjälptra hinder 9 §, c:BIH s169, i:HO
- 5:5 f:Rapport texttelefon (HSS 104-2000), c:BIH s 168, i:HO
- 5:6 c:BIH s168, i:HO
- 5:7 b:Enkelt avhjälptra hinder 7 §, c:BIH s 71,167, i:HO
- 5:8 a:BBR 3:123, b:Enkelt avhjälptra hinder 6 §, c:BIH s71, i:HO
- 5:9 b:Enkelt avhjälptra hinder 6 §, i:HO
- 5:10 a:BBR 3:123, c:BIH 71, i:HO
- 5:11 b:Enkelt avhjälptra hinder 7 §, c:BIH s 94,151-153, i:HO
- 5:12 c:BIH s 164-165, i:HO

Kösystem			
5:13	Kösystemet anger turnummer akustiskt och visuellt. <small>b,c,i</small>		Kösystem anger turnummer endast akustiskt eller visuellt.
5:14	Akustisk och visuell signal ges vid ledig information / kassa. <small>b,c,i</small>		Akustisk och visuell signal vid ledig information / kassa saknas.
5:15	Kölappsautomaten är kontrasterande 0,40 enligt NCS mot bakgrund och placerad så att den lätt hittas. <small>c,i</small>	Placeringen av kölappsautomaten gör den svår att hitta eller saknas kontrastering.	Placeringen av kölappsautomaten gör den svår att hitta och kontrastering saknas.
5:16	Kölappsautomaten har funktionerna placerade med centrum 0,80 m över golv. <small>b,c</small>	Kölappsautomaten har funktionerna placerade med centrum 1,2 m över golv.	Kölappsautomaten har funktionerna placerade med centrum högre än 1,2 m över golv.
5:17	Kölappsautomaten har enkel utformning med enstaka moment. <small>c</small>	Utformning och instruktioner innehåller flera moment, men kräver ingen snabbhet.	Utformning och instruktioner innehåller flera invecklade och snabba moment.
5:18	Utformning av informationen på kölappsautomat och tablå se avsnitt C. Skyltinformation – utformning.		

Entréhall - kösystem

Förklaring förkortningar se s 56

5:13 b:Enkelt avhjälpna hinder 11 §, c:BIH s 163-164, i:HO

5:14 b:Enkelt avhjälpna hinder 11 §, c:BIH s 163-164, i:HO

5:15 c:BIH s 163-164, i:HO

5:16 b:Enkelt avhjälpna hinder 11 §, c:BIH s 163-164

5:17 c:BIH s 163-164

6. Besökstelefon

Riktlinje:

Personer med olika funktionshinder skall kunna utnyttja publika telefoners funktioner på samma villkor som andra nyttjare.

Standard:

GRÖN

GUL

RÖD

	GRÖN	GUL	RÖD
6:1	Telefonhytt i ljud-absorberande material är försedd med dörr. c	Öppen telefonhytt i ljud-absorberande material. Visuellt och kännbart markerad.	Telefonhytt saknas eller telefonhytt utan ljud-absorberande avskärmning.
6:2	Telefonhyttens storlek är 1,5 x 1,5 m. Dörrpassage minst 0,84 m vid uppställt dörrblad (90°). a,c,i	Telefonhyttens storlek är 1,5 x 1,0 m. Dörrpassagen minst 0,80 m vid uppställt dörrblad (90°). a,c	Telefonhyttens storlek är mindre än 1,5 x 1,0 m och/eller dörrpassage mindre än 0,80 m vid uppställt dörrblad (90°).
6:3	Ingen tröskel eller nivåskillnad inkl. avfasad tröskel max 10 mm. b,i	Ingen tröskel eller nivåskillnad inkl. avfasad tröskel max 25 mm. a,b,c,i	Nivåskillnad inkl. avfasad tröskel över 25 mm.
6:4	Telefonen är placerad med funktioner med centrum 0,8 m över golv och lätt att komma intill med rullstol eller gästöd. Uppfällbar sittmöjlighet och stödhandtag finns. b,c		Telefonen är placerad med funktioner med centrum lägre eller högre än 0,8 m över golv, eller svår att komma intill med rullstol eller gästöd. Sittmöjlighet och stödhandtag saknas.
6:5	I telefonhytt finns skrivyta med fri höjd under, minst 0,68 m och hylla för telefonkatalog. c,i		Skrivyta och/eller hylla för telefonkatalog saknas eller har skrivytan mindre än 0,68 m fri höjd under.

6:6	Telefonen är försedd med volymförstärkare. b,c		Telefonen saknar volymförstärkare.
6:7	Telefonens knappar är försedda med ljushetskontrast 0,40 enligt NCS med en taktilt märkbar punkt på 5:an. Knappsatsen är försedd med punktskrift. Alternativt finns bärbar telefon för utlåning i reception för den som önskar. b	Telefonens knappar är försedda med ljushetskontrast med en taktilt märkbar punkt på 5:an, Knappsatsen är försedd med punktskrift. b	Telefonens knappar saknar ljushetskontrast och/eller en taktilt märkbar punkt på 5:an och/eller har ingen punktskrift.
6:8	Telefonens knappar skjuter ut 5-12 mm, är minst 20 mm i diameter, minst 10 mm avstånd mellan. Lätta att trycka in (tryckmotstånd max 2 –5 N). c,i	Telefonens knappar skjuter ut mindre än 5 mm, är minst 15 mm i diameter, minst 10 mm avstånd mellan. Lätta att trycka in (tryckmotstånd max 2 –5 N).	Telefonen har touchknappar och/eller är tröga att trycka in (tryckmotstånd mer än 5 N).
6:9	Instruktion på lättläst svenska och punktskrift finns.		Instruktionen är inte på lättläst svenska eller kompletterad med punktskrift.

Besökstelefon

Förklaring förkortningar se s 56

- 6:1 BIH s 116
- 6:2 a:BBR 3:125, c:BIH s 90-91, i:HO
- 6:3 a:BBR 3:125, b:Enkelt avhjälppta hinder 6 §, c:BIH s 96, i:HO
- 6:4 b:Enkelt avhjälppta hinder 6 §, c:BIH s 116-117,165 - 166
- 6:5 BIH s 117,165 – 166, i:HO
- 6:6 b:Enkelt avhjälppta hinder 11 §, c:BIH s 117
- 6:7 b:Enkelt avhjälppta hinder 11 §
- 6:8 c:BIH s 173, i:HO

7. Kapprum

Riktlinje:

Personer med olika funktionshinder skall kunna utnyttja alla kapprummets funktioner på samma villkor som andra besökare.

Standard:

GRÖN

GUL

RÖD

	GRÖN	GUL	RÖD
7:1	Fri golvyta är minst 2,0x 2,0 m. <small>a,c</small>	Fri golvyta är minst 1,5 x 1,5 m. <small>a,i</small>	Fri golvyta är mindre än 1,5 x 1,5 m.
7:2	Del av kapphylla/några klädkrokar är placerade högst 0,80 m över golv. <small>b</small>	Del av kapphylla/ några klädkrokar är placerade högst 1,2 m över golv. <small>c,i</small>	Hela kapphyllan/alla klädkrokar är placerad/-e högre än 1,2 m över golv.
7:3	Kapphyllor, som skjuter ut, har skyddande gavlar ner till golv och kontrastmarkerade kanter (0,40 enligt NCS). <small>b,c,i</small>		Kapphyllor skjuter ut från väggen utan inbyggnad eller markering.
7:4	Spegel för helfigur är placerad med underkant 0,3 m och överkant 2,0 m eller för halffigur underkant 0,8 m och överkant 2,0 m över golv. <small>b,i</small>		Spegel finns, men höjden är anpassad endast för stående.
7:5	Det finns minst en stadig sittplats med ryggstöd, sitthöjd 0,5 m och med armstöd höjd 0,7 m. <small>c,i</small>	Sittplatser är stadiga med sitthöjd 0,45 m, har ryggstöd men saknar armstöd. <small>c,i</small>	Sittplatser är ostadiga eller har lägre höjd än 0,45 m och saknar rygg- och armstöd.

Kapprum

Förklaring förkortningar se s 56

7:1 a:BBR 3:123, c:BIH s 43,55, i:HO

7:2 b:Enkelt avhjälpta hinder 11 §, c:BIH s 73, i:HO

- 7:3 b:Enkelt avhjälpna hinder, c:BIH s 73,263, i:HO
- 7:4 b:Enkelt avhjälpna hinder 11 §, BIH s 73, HO
- 7:5 c:BIH s 73,164-165, i:HO

8. Sammanträdesrum/Samlingslokaler

Riktlinje:

Personer med olika funktionshinder skall på jämlika villkor kunna delta i möten som talare/åhörare utan att begränsas av lokalens utformning eller miljö.

Standard:

	GRÖN	GUL	RÖD
8:1	Fritt passagemått på entrédörrar är minst 0,84 m vid uppställt dörrblad (90°) a,c,i	Fritt passagemått på entrédörr är minst 0,80 m vid uppställt dörrblad (90°) a,c,i	Fritt passagemått på entrédörr är mindre än 0,80 m vid uppställt dörrblad (90°)
8:2	Dörrblad, karm eller annan markering har ljushetskontrast minst 0,40 enligt NCS. Glasdörr har kontrastmarkering 0,9 och 1,5 m ovan golv. Entrén är belyst. a,b,c,i	Dörrblad, karm eller annan markering har ljushetskontrast minst 0,40 enligt NCS. Glasdörr har endast en kontrastmarkering. Entrén är belyst. c,i	Dörrblad, karm eller annan markering saknar ljushetskontrast minst 0,40 enligt NCS och/eller glasdörr saknar kontrastmarkering och/eller belysning av entré saknas.
8:3	Inga trösklar eller nivåskillnad inkl. avfasad tröskel max 10 mm, inga trappsteg alternativt finns ramp. b,i	Trösklar eller nivåskillnad inkl. avfasad tröskel max 25 mm, inga trappsteg alternativt finns ramp. a,b,c,i	Trösklar eller nivåskillnad inkl. tröskel över 25 mm eller ingen avfasning och/eller trappor eller saknas ramp.
8:4	I sammanträdesrum med stolar är den fria ytan mellan sittande personer och begränsande ytor minst 1,0 m. Tillgång finns till andra ytor som kan utnyttjas som vändyta för rullstol.	I sammanträdesrum med stolar är den fria ytan mellan sittande personer och begränsande ytor minst 0,90 m. Tillgång finns till andra ytor som kan utnyttjas som vändyta för rullstol.	I sammanträdesrum med stolar är den fria ytan mindre än 0,90 m eller utan andra ytor som kan utnyttjas som vändyta för rullstol.

8:5	I sammanträdesrum finns tillgång till stolar med rymlig, halksäker sittyta, sitthöjd ca 0,50 m. c,i	I sammanträdesrum finns tillgång till stolar med rymlig, halksäker sittyta, sitthöjd ca 0,45 m. c,i	Ingen tillgång till stolar med rymlig, halksäker sittyta, sitthöjd ca 0,45 m.
8:6	Fri höjd under bordet vid sittplatsen är minst 0,68 m. c,i		Fri höjd under bordet är mindre än 0,68 m.
8:7	Skriptavla är placerad så att bländningseffekter inte uppstår. c		Placering av skriptavla ger kraftiga bländningseffekter.
8:8	I samlingslokal med fasta sittbänkar är minst 5% upp till 100 platser avsedda för personer i rullstol och fördelade över lokalen. Därefter 1 plats per påbörjad 500-plats. c,i	I samlingslokal med fasta sittbänkar finns plats för personer i rullstol, men är färre än minst 5% upp till 100 platser och 1 plats per påbörjad 500-plats.	Samlingslokal med fasta sittbänkar som saknar särskilda platser för personer i rullstol.
8:9	Plats för person i rullstol minst 0,9 m bred. c	Plats för person i rullstol minst 0,8 m bred.	Plats för person i rullstol mindre än 0,8 m bred.
8:10	I samlingslokal med <u>fasta</u> bänkar är den fria passagebredden bakom eller framför sittande personer vid plats för person i rullstol minst 1,5 m. Korta gångar är minst 1,0 m breda och tillgång finns till andra ytor som kan utnyttjas som vändyta för rullstol. c	I samlingslokal med <u>fasta</u> bänkar är den fria passagebredden bakom eller framför sittande personer vid plats för person i rullstol minst 1,2 m. Korta gångar är minst 0,9 m breda och tillgång finns till andra ytor som kan utnyttjas som vändyta för rullstol. a,c,i	Fri passagebredd är mindre än 1,2 m och/eller korta gångar mindre än 0,9 m breda och/eller utan tillgång till andra ytor som kan utnyttjas som vändyta för rullstol.

8:11	<p>Plana ytor. Vid trappor eller lutningar större än 5 % (1:20) finns ramp eller utjämning genom annan och flackare sträckning av gångyta (max 5%) eller finns hiss.</p> <p>Utformning av ramp och hiss se B.3 Ramp, B1 Hiss.</p> <p>b,i</p>	<p>Vid trappor eller lutningar större än 8 % (1:12) finns ramp eller utjämning genom annan och flackare sträckning av gångyta (max 8%) eller finns hiss.</p> <p>Utformning av ramp och hiss se B.3 Ramp, B1 Hiss.</p> <p>b,i</p>	<p>Vid trappor och lutningar större än 8% (1:12) saknas kompensation av nivåskillnad.</p>
8:12	<p>Om podium finns är det kontrastmarkerat och innefattas av hörselteknisk utrustning. Kan nås via ramp/lyftanordning.</p> <p>c,i</p>	<p>Om podium finns är det kontrastmarkerat eller innefattas av hörselteknisk utrustning eller kan nås via ramp/lyftanordning.</p>	<p>Podium finns men har inte kontrastmarkering eller innefattas inte av hörselteknisk utrustning eller kan inte nås via ramp eller lyftanordning.</p>
8:13	<p>Lokal för max 20 personer har tillgång till fungerade hörselteknisk utrustning.</p> <p>a,c,i</p>		<p>Ingen fungerande hörselteknisk utrustning finns att tillgå i lokal för max 20 personer.</p>
8:14	<p>Lokal för mer än 20 personer har ljudförstärkning och fungerande hörselteknisk utrustning.</p> <p>a,c,i</p>		<p>Lokal för mer än 20 personer saknar ljudförstärkning och fungerande hörselteknisk utrustning.</p>

Sammanträdesrum/Samlingslokaler

Förklaring förkortningar se s 56

- 8:1 a:BBR 3:125, c:BIH s 90-91, i:HO
- 8:2 b:Enkelt avhjälpda hinder 7 §, c:BIH s 94,151-153, i:HO
- 8:3 a:BBR 3:125, b:Enkelt avhjälpda hinder 6 §, c:BIH s 96, i:HO
- 8:5 c:BIH s164 –165, i:HO
- 8:6 c:BIH s165 –166, i:HO
- 8:7 c:BIH s 137
- 8:8 c:BIH s 138 –139, i:HO
- 8:9 c:BIH s 138-139
- 8:10 c:BIH s 138-139
- 8:11 b:Enkelt avhjälpda hinder 6 §, i:HO
- 8:12 c:BIH s 137,140,267, i:HO
- 8:13 a:BBR 3:126, c:BIH s 136,267-278, i:HO
- 8:14 a:BBR 3:126, c:BIH s 136,267-278, i:HO

9. Korridorer/Förflyttningssträckor

Riktlinje:

Personer med olika funktionshinder skall självständigt och lätt kunna orientera sig samt enkelt och utan fara ta sig fram. Korridorens utformning skall möjliggöra förflyttning med personligt stöd.

Standard:

	GRÖN	GUL	RÖD
9:1	I öppna lösningar är gångstråken tydligt avskilda och markerade från andra ytor t ex soffgrupper, växter och dylikt genom avvikande material, färgsättning eller belysning. c		Öppna lösningar utan avskilda gångstråk.
9:2	Fri korridorbredd är minst 1,5 m och med korsande gångstråk eller andra ytor som kan utnyttjas som vändyta för rullstol. Begränsade delar vid t ex pelare minst 0,90 m brett. c,i	Fri korridorbredd är minst 1,3 m och med korsande gångstråk eller andra ytor som kan utnyttjas som vändyta för rullstol. Begränsade delar vid t ex pelare minst 0,80 m brett. a,c,i	Fri korridorbredd är mindre än 1,3 m eller utan korsande gångstråk eller andra ytor som kan utnyttjas som vändyta för rullstol. Begränsade delar vid t ex pelare mindre än 0,80 m brett.
9:3	Plana ytor. Vid trappor eller lutningar större än 5 % (1:20) finns ramp eller utjämning genom annan och flackare sträckning av gångyta (max 5%) eller finns hiss. Utformning av ramp och hiss se B.3 Ramp, B1 Hiss. b,i	Vid trappor eller lutningar större än 8 % (1:12) finns ramp eller utjämning genom annan och flackare sträckning av gångyta (max 8%) eller finns hiss. Utformning av ramp och hiss se B.3 Ramp, B1 Hiss. b,i	Vid trappor och lutningar större än 8% (1:12) saknas kompensation av nivåskillnad.

9:4	Fritt passagemått för dörrar mellan korridorutrymmen är minst 0,84 m vid uppställt dörrblad (90°). a,c,i	Fritt passagemått för dörrar mellan korridorutrymmen är minst 0,80 m vid uppställt dörrblad (90°). a,c,i	Fritt passagemått för dörrar mellan korridorutrymmen är mindre än 0,80 m vid uppställt dörrblad (90°).
9:5	Korridordörrar avsedda för allmänheten har automatisk dörröppnare. Slagdörr har passagetid minst 25 sek. Dörren är försedd med säkerhetssensor så att man inte får dörren på sig c,i		Inga korridordörrar har automatisk dörröppnare och/eller passagetid mindre än 25 sek.
9:6	Manöverdon till dörröppnare är kontrastmarkerad 0,40 enligt NCS. Manöverdon är placerad med centrum 0,8 från underlaget och 0,7 -1,0 m från hörn eller dörrframkant. Manöverdon till dörröppnare är placerad så att person i rullstol inte behöver backa. a,b,c,i		Manöverdon till dörröppnare är inte kontrastmarkerad och/eller är manöverdon placerad med centrum högre än 0,8 från underlaget och mindre än 0,7 m från hörn eller dörrframkant och/eller är manöverdon till dörröppnare placerad så att person i rullstol måste backa.
9:7	Vid slagdörr med dörrautomatik är slagområdet kontrastmarkerat 0,40 enligt NCS samt taktilt markerat. b	Vid slagdörr med dörrautomatik är slagområdet kontrastmarkerat 0,40 enligt NCS eller taktilt markerat eller är dörr försedd med säkerhetssensorer. b	Vid slagdörr med dörrautomatik är slagområdet omarkerat eller ingen säkerhetssensor.
9:8	Dörrblad, karm eller annan markering har ljushetskontrast minst 0,40 enligt NCS. Glasdörr har kontrastmarkering 0,9 och 1,5 m ovan golv. a,b,c,i	Dörrblad, karm eller annan markering har ljushetskontrast minst 0,40 enligt NCS. Glasdörr har endast en kontrastmarkering. c,i	Dörrblad, karm eller annan markering saknar ljushetskontrast minst 0,40 enligt NCS och/eller glasdörr saknar kontrastmarkering.

Korridorer/Förflyttningssträckor

Förklaring förkortningar se s 56

- 9:1 c:BIH s 73-74
- 9:2 a:BBR 3:123, c:BIH s 74, i:HO
- 9:3 b:Enkelt avhjälpna hinder 6 §, i:HO
- 9:4 a:BBR 3:125, c:BIH s 90-91, i:HO
- 9:5 c:BIH s 95, i:HO
- 9:6 a:BBR 3:125, b:Enkelt avhjälpna hinder 6 §, c:BIH s 95, i:HO
- 9:7 b:Enkelt avhjälpna hinder 6 §,
- 9:8 b:Enkelt avhjälpna hinder 7 §, c:BIH s 94,151-153, i:HO

10. Cafeteria/Restaurang

Riktlinje:

Personer med olika funktionshinder skall självständigt och/eller med personlig service enkelt kunna nyttja cafeterians/restaurangens alla funktioner på samma villkor som övriga gäster.

Standard:

	GRÖN	GUL	RÖD
10:1	Fritt passagemått på entrédörrar är minst 0,84 m vid uppställt dörrblad (90°) <small>a,c,i</small>	Fritt passagemått på entrédörr är minst 0,80 m vid uppställt dörrblad (90°) <small>a,c,i</small>	Fritt passagemått på entrédörr är mindre än 0,80 m vid uppställt dörrblad (90°)
10:2	Dörrblad eller karm eller annan markering har ljushetskontrastering minst 0,40 enligt NCS. Glasdörr har kontrastmarkering 0,9 och 1,5 m ovan golv. Entrén är belyst. <small>a,b,c,i</small>	Dörrblad, karm eller annan markering har ljushetskontrast minst 0,40 enligt NCS. Glasdörr har endast en kontrastmarkering. Entrén är belyst. <small>c,i</small>	Dörrblad, karm eller annan markering saknar ljushetskontrastering minst 0,40 enligt NCS och/eller glasdörr saknar kontrastmarkering och/eller belysning av entrén saknas.
10:3	Inga trösklar eller nivåskillnad inkl. avfasad tröskel max 10 mm, inga trappsteg alternativt finns ramp. <small>b,i</small>	Trösklar eller nivåskillnad inkl. avfasad tröskel max 25 mm, inga trappsteg alternativt finns ramp. <small>a,b,c,i</small>	Trösklar eller nivåskillnad inkl. tröskel över 25 mm eller ingen avfasning och/eller trappor eller ramp saknas.
10:4	Serveringsdiskens höjd är 0,8 – 0,9 m över golv. <small>b,c,i</small>	Serveringsdiskens höjd är 0,9 – 1,1 m över golv. <small>c</small>	Serveringsdisken är högre än 1,1 m.
10:5	Matsedlar har en tydlig utformning och presenteras visuellt via bild och/eller utställning. <small>c,i</small>	Matsedlar har en tydlig utformningen eller presenteras visuellt via bild och/eller utställning.	Ingen anpassad utformning av matsedel.

10:6	En del av restaurangen har glesare möblering med cirka 1,5 m breda passager mellan sittande personer. c,i	En del av restaurangen har glesare möblering med minst 1,0 m breda passager mellan sittande personer.	Hela restaurangen har mindre utrymme än 1,0 m mellan sittande personer.
10:7	Plana ytor. Vid trappor eller lutningar större än 5 % (1:20) finns ramp eller utjämning genom annan och flackare sträckning av gångyta (max 5%) eller finns hiss. Utformning av ramp och hiss se B.3 Ramp, B1 Hiss. b,i	Vid trappor eller lutningar större än 8 % (1:12) finns ramp eller utjämning genom annan och flackare sträckning av gångyta (max 8%) eller finns hiss. Utformning av ramp och hiss se B.3 Ramp, B1 Hiss. b,i	Vid trappor och lutningar större än 8% (1:12) saknas kompensation av nivåskillnad.
10:8	Restaurangen har tillgång till stolar med rymlig, halsäker sittyta, sitthöjd ca 0,50 m. c,i	Restaurangen har tillgång till stolar med rymlig, halsäker sittyta, sitthöjd ca 0,45 m. c,i	Ingen tillgång till stolar med rymlig och/eller halsäker sittyta och/eller sitthöjd ca 0,45 m.
10:9	Fri höjd under bordet är minst 0,68 m. c,i		Fri höjd under bordet är mindre än 0,68 m.
10:10	Väl upplysta matplatser i hela lokalen eller i mörka lokaler möjlighet att reglera ljusstyrkan vid bordet. b,c	Möjlighet att reglera ljusstyrkan i en del av lokalen.	Dämpad belysning i hela lokalen och inte möjlighet till reglering av ljusstyrkan.

Anm. Ett viktigt behov är tillgången på personlig service.

10. Cafeteria/Restaurang

Förklaring förkortningar se s 56

- 10:1 a:BBR 3:125, c:BIH s 90-91, i:HO
 10:2 b:Enkelt avhjälpna hinder 7 §, c:BIH s 94,151-153, i:HO
 10:3 a:BBR 3:125, b:Enkelt avhjälpna hinder 6 §, c:BIH s 96, i:HO
 10:4 b:Enkelt avhjälpna hinder 11 §, c: BIH s 135, i:HO
 10:5 c:BIH sid 135, i:HO

- 10:6 c:BIH s 35,134, i:HO
- 10:7 b:Enkelt avhjälpna hinder 6 §, i:HO
- 10:8 c:BIH s164 –165, i:HO
- 10:9 c:BIH s165 –166, i:HO
- 10:10 b:Enkelt avhjälpna hinder 9 §, c:BIH s 66

11. Balkong/altan/uteplats

Riktlinje:

Personer med olika funktionshinder skall lätt kunna orientera sig, ta sig fram och vistas på balkong/altan/uteplats utan att hinder för delaktighet uppstår.

Standard

	GRÖN	RÖD	GUL
11:1	Fritt passagemått på entrédörrar är minst 0,84 m vid uppställt dörrblad (90°) <small>a,c,i</small>	Fritt passagemått på entrédörr är minst 0,80 m vid uppställt dörrblad (90°) <small>a,c,i</small>	Fritt passagemått på entrédörr är mindre än 0,80 m vid uppställt dörrblad (90°)
11:2	Dörrblad, karm eller annan markering har ljushetskontrast minst 0,40 enligt NCS. Glasdörr har kontrastmarkering 0,9 och 1,5 m ovan golv. Entrén är belyst. <small>a,b,c,i</small>	Dörrblad, karm eller annan markering har ljushetskontrast minst 0,40 enligt NCS. Glasdörr har endast en kontrastmarkering. Entrén är belyst. <small>c,i</small>	Dörrblad, karm eller annan markering saknar ljushetskontrast minst 0,40 enligt NCS och/eller glasdörr saknar kontrastmarkering och/eller belysning av entré saknas.
11:3	Låsning/upplåsning av dörr till balkong/altan/uteplats sker med en handrörelse. <small>a,b,c,i</small>	Låsning/upplåsning av dörr till balkong/altan/uteplats sker utan att flera rörelser behöver synkroniseras. Stort låsvred. <small>b</small>	Låsning/upplåsning kräver att flera handrörelser måste synkroniseras och/eller litet låsvred.
11:4	Nivåskillnad mellan rum och balkong/altan/uteplats inkl. avfasad tröskel max 30 mm. Rampkil med lutning högst 1:12. <small>b,c,i</small>	Nivåskillnad mellan rum och balkong/altan/uteplats inkl. avfasad tröskel max 40 mm. Rampkil med lutning högst 1:12. <small>b,c,i</small>	Nivåskillnad mellan rum och balkong inkl. avfasad tröskel mer än 40 mm. Rampkil med lutning mer än 1:12.
11:5	Golvytan är minst 2,0 m djup exklusive rampkil.	Golvytan är minst 2,0 m djup inklusive rampkil.	Golvytan är mindre än 2,0 m djup inklusive rampkil.

11:6	Övre delen av balkongräcke/staket är genombrutet och fria från balkonglådor. c		Balkongräcke/staket är inte genombrutet.
11:7	De växter som finns placerade på balkong/altan/uteplats är sådana som vanligtvis inte förorsakar allergiska besvär. c,e,i		Det finns växter placerade på balkong/altan/uteplats som är kända för att förorsaka allergiska besvär.
11:8	Material avseende inventarier/inredningsdetaljer, se avsnitt 4. Inomhusmiljö 4:4,4:7,4:8,4:14.		
11:9	Golv-/markytan är jämn, matt, plan och halksäker. a,c,i	Oväntade förändringar i golv-/markytans material är kontrastmarkerade och taktilt markerade. a,i	Oväntade förändringar i golv-/markytans material är inte markerade.
11:10	Plana ytor. Vid trappor eller lutningar större än 5 % (1:20) finns ramp eller utjämning genom annan och flackare sträckning av gångyta (max 5%) eller finns hiss. Utformning av ramp och hiss se B.3 Ramp, B1 Hiss. b,i	Vid trappor eller lutningar större än 8 % (1:12) finns ramp eller utjämning genom annan och flackare sträckning av gångyta (max 8%) eller finns hiss. Utformning av ramp och hiss se B.3 Ramp, B1 Hiss. b,i	Vid trappor och lutningar större än 8% (1:12) saknas kompensation av nivåskillnad.

11. Balkong

Förklaringar förkortningar se s 56

- 11:1 a:BBR 3:125, c:BIH s 90-91, i:HO
 11:2 b:Enkelt avhjälpna hinder 7 §, c:BIH s 94,151-153, i:HO
 11:3 a:BBR 3:125, 8: 71, b:Enkelt avhjälpna hinder 6 §, c:BIH s 99-100, i:HO
 11:4 b:Enkelt avhjälpna hinder 6 §, c:BIH, s 98-99, i:HO
 11:6 c:BIH s 229

- 11:7 c:BIH s 272-283, e:Sortimenttips för allergisanerade växtmiljöer, i:HO
- 11:8 Riktlinjer och standard för fysisk tillgänglighet.RS § 206/2001.
- 11:9 a:BBR 8:22, c:BIH 71,149, i:HO
- 11:10 b:Enkelt avhjälpna hinder 6 §, i:HO

12. Referenslista

- a. **BBR**, Boverkets byggregler, Boverkets författningssamling 1998:38, Boverket 1998.

Enkelt avhjälpna hinder, Enkelt avhjälpna hinder till och i lokaler dit allmänheten har tillträde och på allmänna platser.; Boverkets föreskrifter och allmänna råd av enkelt avhjälpna hinder till och i lokaler dit allmänheten har tillträde och på allmänna platser; beslutade 30 oktober 2003; BFS 2003:19, HIN 1.

- c. **BIH**; Bygg Ikapp Handikapp, Kommentarer till Boverkets byggregler, BBR 1995. Andra utgåvan. AB Svensk Byggtjänst och Handikappinstitutet, Stockholm 2001.

- d. **Astma- och allergiförbundet** – www.astmaoallergiforbundet.se

- e. **Sortimenttips för allergisanerade växtmiljöer**, Strandhede S-O, Utbildningsförlaget Brevskolan.

- f. Tillgång till texttelefoner mm på regionens sjukhus och mottagningar. Dnr HSS 104-2000 samt **Rapport Texttelefon** Kartläggning av behovet av texttelefoner och visuell information på Västra Götalandsregionens sjukhus och mottagningar samt beskrivning av de ekonomiska konsekvenserna, Västra Götalandsregionen 1999-11-01.

- g. **SOSFS 1979:91(M)**; Socialstyrelsens rekommendation om begränsning av användningen av heltäckande textilmattor i vissa lokaler.

Svensk standard SS 025268; Byggakustik – Ljudklassning av utrymmen i byggnader – Vårdlokaler, undervisningslokaler, dag- och fritidshem, kontor och hotell.

HO; Riktlinjer för en tillgänglig statsförvaltning. Mot full delaktighet och jämlikhet för människor med funktionshinder. Handikappombudsmannen, ISBN-nummer:91-974759-0-4.

SS-EN 81-70; Svensk Standard, artikelnummer 34152, fastställd 2003-05-28.

VVÄ 03:03; Regional riktlinje för VVÄ 03:03. Lathund för utformning av ordnade gångpassager med avseende på tillgänglighet för funktionshindrade.

Fastighetsgruppen har i vissa fall förtydligat och förstärkt grön tillgänglighetsstandard jämfört med vad som anges i litteraturen.

3. Materialets bakgrund

Att leva med funktionshinder är en naturlig variation i människors levnadsvillkor. Funktionshindrets handikappande konsekvens beror i stor utsträckning på hur den omgivande miljön är utformad och tillgången till olika stöd och insatser för personer med olika funktionshinder.

3.1 Nationella handlingsplanen för handikappolitiken

Riksdagen antog den 31 maj 2000 propositionen "Från patient till medborgare - en nationell handlingsplan för handikappolitiken". Målet är ett samhälle som gör det möjligt för människor med funktionshinder att bli fullt delaktiga i samhällslivet. Handikapperspektivet skall genomsyra alla samhällssektorer. Diskriminering av människor med funktionshinder skall bekämpas.

De nationella målen för handikappolitiken innefattar personer med olika funktionshinder d v s personer med mer dolda funktionshinder omfattas på samma sätt som de personer som är rullstolsburna, synskadade eller har andra synliga funktionshinder.

En av de grundläggande principerna inom svensk handikappolitik är den så kallade ansvars- och finansieringsprincipen. Den innebär att all verksamhet skall vara tillgänglig för alla medborgare och att kostnaderna för nödvändiga anpassningsåtgärder skall finansieras inom ramen för den ordinarie verksamheten. Vid kostnadsberäkning av nya objekt ingår kostnader för tillgängligheten som en naturlig del.

Utifrån den nationella handlingsplanen beslutade regeringen i juni 2001 om förtydligande i plan- och bygglagen (PBL) gällande Tillgänglighet till offentliga lokaler och på allmänna platser, 2000/01:48. Föreskrifter och allmänna råd av enkelt avhjälpta hinder till och i lokaler dit allmänheten har tillträde och på allmänna platser trädde i kraft den 1 december 2003 och gäller i befintliga miljöer.

Redan 1966 innefattade Plan- och Bygglagen bestämmelser om tillgänglighet för personer med funktionshinder. Det har därmed funnits krav på tillgänglighet för personer med funktionshinder i bygglagstiftningen i 34 år.

3.2 Västra Götalandsregionen

Sedan januari 2002 har Västra Götalandsregionen riktlinjer och standard för fysisk tillgänglighet för människor med olika funktionshinder till regionens fastigheter. Dessa skall tillämpas vid om-, till- och nybyggnation samt vid

förhyrning av lokaler och vara inarbetade i ägardirektiven avseende regionens bolag.

Under 2002-2003 har erfarenheter gjorts av standarden, regeringen har fastställt föreskrifter för enkelt avhjälpna hinder i befintliga byggnader och allmänna platser, handikappombudsmannen har fastställt riktlinjer för statliga myndigheter m m. En revidering har därför nu gjorts av standarden.

Arbetsgruppen för fysisk tillgänglighet för personer med funktionshinder

Arbetsgruppen har bestått av tre brukarrepresentanter utsedda av det regionala handikapprådet samt tjänstemän från Västfastigheter och handikappkommitténs kansli.

Arbetsgruppens uppdrag har varit att: revidera standarden utifrån gjorda erfarenheter, nya lagar och föreskrifter.

Målgruppen

Personer med funktionshinder är ingen homogen grupp som kan klassificeras utifrån en diagnos, utan alla är enskilda individer med speciella behov och intressen. Det finns dock vissa fördelar med att dela in funktionshindren i olika grupper då samma lösning för tillgänglighet uppfyller likartade behov hos personer med funktionshinder av olika slag. Det är viktigt att känna till att det finns många personer som har flera olika funktionshinder. Detta material avser att beskriva främst den fysiska tillgängligheten för personer med olika funktionshinder – personer som är synskadade/blinda, hörselskadade/döva, har kognitiva funktionshinder, neurologiska sjukdomar och/eller rörelsehinder samt medicinska och miljörelaterade funktionshinder.

Aspekter som bemötande och personligt stöd är inte behandlade, men är viktiga för t ex personer med psykiska funktionshinder. Dessutom finns brister när det gäller de behov som personer med elallergi har.

Arbetsmodell

Riktlinjerna och standarden har utgått från följande faktorer:

Gemensam kunskap

För att tillgängligheten skall förbättras krävs, att en gemensam kunskap / värdegrund bildas (Regeringens proposition 1999/2000:79, Plan för handikappfrågor år 2002-2004, Västra Götalandsregionen) som verksamheter och politiker har tillsammans med brukarna / personer med funktionshinder. Materialet har därför tagits fram i ett gemensamt arbete kring "samma" bord.

Utformning

Hur den gemensamma kunskapen presenteras verkar vara en faktor, som är avgörande för om den används i praktiken. Materialet är därför i en lättillgänglig form som även innehåller detaljerad kunskap, eftersom detaljer är en av de avgörande faktorerna för att skapa tillgänglighet (Gustafsson Hjärdis, FoU-rapport 1999:21, Hammarby Sjästad tillgängligt för alla?) Det behöver inte innebära att det har någon kostnadsdrivande effekt.

Beskrivning av behov inte tekniska lösningar

Riktlinjerna och standarden utgår från de behov som personer med olika funktionshinder har för att komma in i, orientera sig i och kunna vistas i byggnader. Dessa behov omsätts till krav på utformning av miljön. De anger inte krav på olika tekniska egenskaper och lösningar.

Kunskap om funktionshinder och dess handikappande konsekvenser

Regeringen påtalar i propositionen 1999/2000:79 att arbetet med att skapa ett tillgängligare samhälle skall ske i samråd med handikapporganisationerna. Arbetsgruppen tolkar denna skrivning som ett bevis på att kunskap om och erfarenhet av funktionshinder och dess handikappande konsekvenser är en viktig faktor.

Brukarna representerar inte sig själva utan har utsetts att representera de olika grupperna med funktionshinder i det regionala Handikapprådet. Deras kunskap om de behov som personer med i många fall livslånga funktionshinder har om tillgängligheten kan inte ifrågasättas. I arbetet har de olika gruppernas behov sammanställts i samma dokument, vilket krävt jämkningar mellan grupperna.

Teoretiskt kunskapsmaterial

En omfattande sökning har genomförts om vad som redan är gjort när det gäller material kring fysisk tillgänglighet. Ambitionen har varit att inget nytt skall uppfinnas. Det handlar inte om varken forskning eller projektverksamhet. Uppgiften har varit att utifrån lagstiftning, förordningar, rekommendationer, förtrogenhetskunskap och värderingar ta fram ett underlag som är praktiskt användbart och leder till praktiska åtgärder, som förbättrar tillgängligheten.

En stor mängd material har insamlats, genomgått och bildat underlag för dokumentationen. Det material som utgjort den absoluta basen, förutom lagstiftningen och förordningarna för framtagandet av standard för fastigheter är "Bygg Ikapp Handikapp", som AB Svensk Byggtjänst och Handikappinstitutet gav ut 1997, reviderad 2001. Handikapprådets representanter har förordat användandet av kriterier ur "Bygg Ikapp Handikapp", eftersom den är väl förankrad hos handikapprörelsen och även till stora delar bygger på forskning men också på uppskattningar, erfarenheter eller enstaka försök.

Definition av tillgänglighet

Definitionen av tillgängligheten anges dels som riktlinje och dels som standard.

Riktlinjen anger huvuddragen i funktionen. Den avser att ge en förståelse för vad som skall uppfyllas. Här ingår inga detaljkrav. Riktlinjen är därmed mer beständig än standarden, som bör uppdateras regelbundet.

Standarden anger en företeelses konstruktion, storlek eller utseende. Den är ett "facit" till riktlinjen. Uppfylls det gröna fältet i standarden är riktlinjen också uppfylld. Standarden utgör ett levande material, som skall följa samhällsutvecklingen, den tekniska utvecklingen, forskningen och inte minst de förändrade behov som personer med funktionshinder redovisar.

I riktlinjer och standard definieras tillgängligheten utifrån:

1. lagstiftning
2. förordningar
3. rekommendationer
4. förtrogenhetskunskap
5. värderingar

Inom trafikområdet har ett snart trettioårigt pedagogiskt presentationssätt använts i olika sammanhang i form av färgerna grön – gul –röd. Standarden definieras i dessa färger som anger tillgängligheten för personer med olika funktionshinder enligt:

1. Grön = godkänd tillgänglighet.
2. Gul = tillgänglighet för några, men inte för alla.
3. Röd = ej godkänd tillgänglighet

Utgångspunkten för de olika definitionerna i de gröna, gula och röda fälten är de behov, som personer med olika funktionshinder har, för att komma in i, orientera sig i och kunna vistas i fastigheter på lika villkor som andra medborgare. Det innebär att diskriminerande särlösningar inte är godkända. Det som finns skall vara tillgängligt för alla, men finns inte en funktion för någon person t ex telefon, finns det inte heller något krav att installera en för personer med funktionshinder. Finns däremot telefon skall alla ha möjlighet att telefonera.

Tillvägagångssätt vid definition av tillgänglighet

Arbetsgruppen har arbetat igenom följande punkter:

Insamling av befintlig kunskap.

Värdering av insamlad kunskap/dokumentation.

Sammanställning av den kunskap som ska utgöra basen.

Behoven för godkänd tillgänglighet för personer med olika funktionshinder definieras. Dessa kan gå utöver lagen och baseras på förtrogenhetskunskap.

Behoven sammanvägs med verksamheternas kompetens om de förutsättningar som den aktuella miljön ger.

Den övergripande riktlinjen formuleras i avsikt att ge en förståelse för vad som skall uppfyllas med stöd av standarden.

Detta innebär att kraven i verktyget har formats enligt följande:

A. Riktlinje.

Grön standard innebär sammanvägning och värdering av olika behov i relation till lagkrav
förfordningar
rekommendationer
rimlighet
självständighet
verksamhetens kunskap om området
användbarheten för brukarna

Gul standard innebär att funktionskraven möjliggör tillgänglighet för några men inte för alla d v s

ett behov tillgodoses men inte ett annat. Detta värderas inte utan anges som t ex visuellt eller auditivt

måttkraven uppfyller inte kraven på tillgänglighet för alla t ex elrullstol för utomhusbruk kräver större yta än elrullstol för begränsad utomhusanvändning

lagkravet är uppfyllt men definitionen av behovet för grönt är större brister i tillgängligheten i förhållande till vissa behov kan kompenseras med personlig service

Röd standard innebär att varken definierade behov eller lagkrav är uppfyllda.

7 Verktøygets delområden

Materialet är upplagt efter rumsliga kategorier med hänsyn till de funktioner platsen skall fylla och utifrån några mer övergripande kategorier:

A. Handikapptoletter.

B. Nivåskillnader

B.1 Hissar

B.2 Trappor

B.3 Ramper

C. Skyltinformation – utformning och placering

Angörings- och handikapparkeringsplats

Gångväg mellan parkering/hållplats och entré

Entré till byggnad

Inomhusmiljön - övergripande kategori

Entréhall

Besökstelefoner

Kaprum

Sammanträdesrum/Samlingslokaler

Korridorer/Förflyttningssträckor

Cafeteria/Restaurang

Balkong/altan/uteplats

Inom varje rum, kategori anges ett antal behov som är avgörande för tillgängligheten. Dessa är begränsade antalsmässigt till mellan 5 –12

stycken. Varje behov kan innehålla flera delbehov, som bedömts likvärdiga för att faktorn i sin helhet skall bli grön.

Undantag finns och det är hissar och toaletter. Möjlighet att besöka en toalett är ett basalt och mänskligt behov för alla. Minst en handikapptoalett skall finnas som uppfyller grön standard. Hissens utformning kräver också fler faktorer för att tillgodose tillgängligheten.

Inom vissa kategorier anges endast grön och röd standard. Detta baseras på värderingen att funktionen är så vital och utestänger så många personer med olika funktionshinder att det endast finns en möjlig definitionsnivå på grön respektive röd nivå.

8 **Prövning av verktyget**

Två studenter på Chalmers tekniska högskola, Arkitektursektionen/ Institutionen för Byggnadskonst under handledning av docent Jan Paulsson har utfört ett arbete i Regionens Hus, Norra Hamngatan 4 i Göteborg. Förslag har lämnats på hur detta kan bli tillgängligt för personer med funktionshinder. Byggnaden är K-märkt och hyrs av Västra Götalandsregionen. Standarden har därefter prövats gentemot förslaget.

Materialet har även prövats i ett 3-poängsarbete "Utvärdering av en metod för att bedöma fysisk tillgänglighet för personer med funktionshinder" inom Göteborgs Universitet, Statsvetenskapliga institutionen på ett av Västra Götalandsregionens egna fastigheter. I detta fall var den studerande väl insatt i metoden genom egen medverkan i en av grupperna. Studiens resultat visar att metoden är användbar och logisk och ger en tydlig bild av tillståndet när det gäller tillgängligheten. Förslag lämnades på vissa förbättringar av materialet samt ett designförslag på en databas.

Materialet har praktiskt prövats och utvärderats inom trafiken under arbetets gång av VBB VIAK AB, Trafikplanering, på uppdrag av Kommunikationsenheten, när det gäller 5 terminaler i Västra Götalandsregionen. Verktyget konstaterades vara användbart och möjligt att beräkna en övergripande kostnad på.

9 **Uppföljning**

Fastighetsnämnden kommer att följa upp standarden med avseende på kostnader, konkurrensneutralitet, tekniskt genomförande samt övrig påverkan på bygg- och fastighetsverksamheten med mera.

Handikappkommittén har fått i uppdrag av regionstyrelsen att följa upp tillämpningen av riktlinjerna.

10 Litteraturlista

- AB Svensk Byggtjänst och Handikappinstitutet, Bygg ikapp handikapp. Kommentarer till Boverkets Byggregler, BBR, 1995 samt reviderad upplaga 2001 Allergiförbundets hemsida, www.allergiforbundet.se
- Boverket, Delaktighet för alla. Regeringsuppdrag M2000/2750/Hs om tillgänglighet i den publika miljön, insyn och samråd och lokala åtgärdsprogram för tillgänglighet, 2001.
- BVF (SFS 1994:1215), Förordning om tekniska egenskapskrav på byggnadsverk.
- BVL (SFS 1994:847), Lagen om tekniska egenskapskrav på byggnadsverk m m .
- Svensk Byggtjänst, 1998. Bygg Hörselvänligt, Bättre ljudmiljö för alla. Tekniska hjälpmedel för hörselskadade.
- Regeringens proposition 1999/2000:79. Från patient till medborgare - en nationell handlingsplan för handikappolitiken.
- BFS 1998:38, BBR 7, Föreskrifter och allmänna råd.
- BVF, SFS 1994:1215, Förordningen om tekniska krav på byggnadsverk.
- Gustafsson Hjördis, Hammarby Sjöstad - tillgängligt för alla? , FoU-rapport 1999:21.
- Hörselskadades förening i Stockholm. Bra att veta om tillgänglighet för hörselskadade.
- Inneboken. Folkhälsoinstitutet. Stockholm. AB Svensk Byggtjänst 1998.
- Jansson, Eva, Sörensen, Ann-Britt. Grönare Liv för allergiker. Informationsförlaget Heimdahls AB 1988.
- Kellner, Johnny. Bygg sunt och miljöanpassat. Byggeforskningsrådet. Stockholm, 1997.
- SFS 1994:847, Lagen om tekniska krav på byggnadsverk.
- Månsson, Karin. Bygg för alla. AB Svensk Byggtjänst, 1999.
- PBF, 1987:383, Plan - och Byggförordningen.
- PBL, SFS 1987:10, ändrad 1994:852, Plan - och Bygglagen.
- Regeringens proposition 2000/01:48. Tillgänglighet till offentliga lokaler och på allmänna platser.
- Strandhede, Sven-Olov. Vådliga och vanliga växter i vår närmiljö. Utbildningsförlaget Brevskolan. Stockholm, 1993.
- Synskadades Riksförbund. Att hitta och gå säkert.
- Synskadades Riksförbund. Du kan underlätta min vardag.
- Synskadades Riksförbund. Färdtjänsten - vår livlina till samhället!
- Synskadades Riksförbund. Miljö för synskadade.
- Rapport 1996:8, Boverkets byggregler, BBR, 1994, Tillgängligheten i den offentliga miljön.

Vill Du veta mer om vårt arbete, kontakta oss gärna via post, telefon, telefax eller e-post. Mer information kan du också få på
Vår webb-plats www.vgregion.se/handikappkommitten

Avdelningen funktionshinder och delaktighet
Adress: Regionens Hus, 462 80 Vänerborg
Tel 0521-27 52 30
Fax 0521-27 52 57
Texttelefon 0521-27 50 90

