

Väntande till **26 typer av MOTTAGNINGSBESÖK**

- uppföljning de senaste 13 månaderna -

* Väntande till BUP-besök redovisas här med den nationella gränsen: 90 dagar

* Väntande till BUP-besök redovisas också separat enligt regionala regelverket
(med 30 dagars gräns)

Detta nya
regelverk gäller
fr o m april
2010

INNEHÅLLER:

- * Väntande \leq 90 dagar (Kvarvarande patienter som redan registrerats som PvV och väntat <90 dagar återfinns i denna grupp. Gruppen försvinner så småningom)
- * Patientvald väntan(PvV), "PvV >90 dgr"
- * Väntande > 90 dagar
- * Kö-kvot (egentligen köproduktions-kvot): en kvot på 25 % eller mindre visar att kapacitet finns för att eliminera kön under en 3 -månaders period om inte andra förändringar sker.

Bilaga 1

Följande MOTTAGNINGSTYPER ingår i uppföljningen

Allmän kirurgi

Gynekologi

Handkirurgi

Kärlkirurgi

Neurokirurgi

Ortopedi

Plastikkirurgi

Urologi

Ögonsjukvård

Öron-näsa-halssjukvård

Allergologi

Allmän internmedicin

Barn- och ungdomsmedicin

Endokrinologi inkl diabetes

Gastroenterologi

Hematologi

Hudsjukdomar

Kardiologi

Lungmedicin

Neurologi

Njurmedicin

Onkologi

Reumatologi

Spec.smärtmottagning

Allmän psykiatri

Barn- & ungdomspsykiatri

(med den nationella gränsen 90 dagar)

Tot VGRs egna sjukhus: VÄNTANDE till MOTT.BESÖK, senaste 13 mån

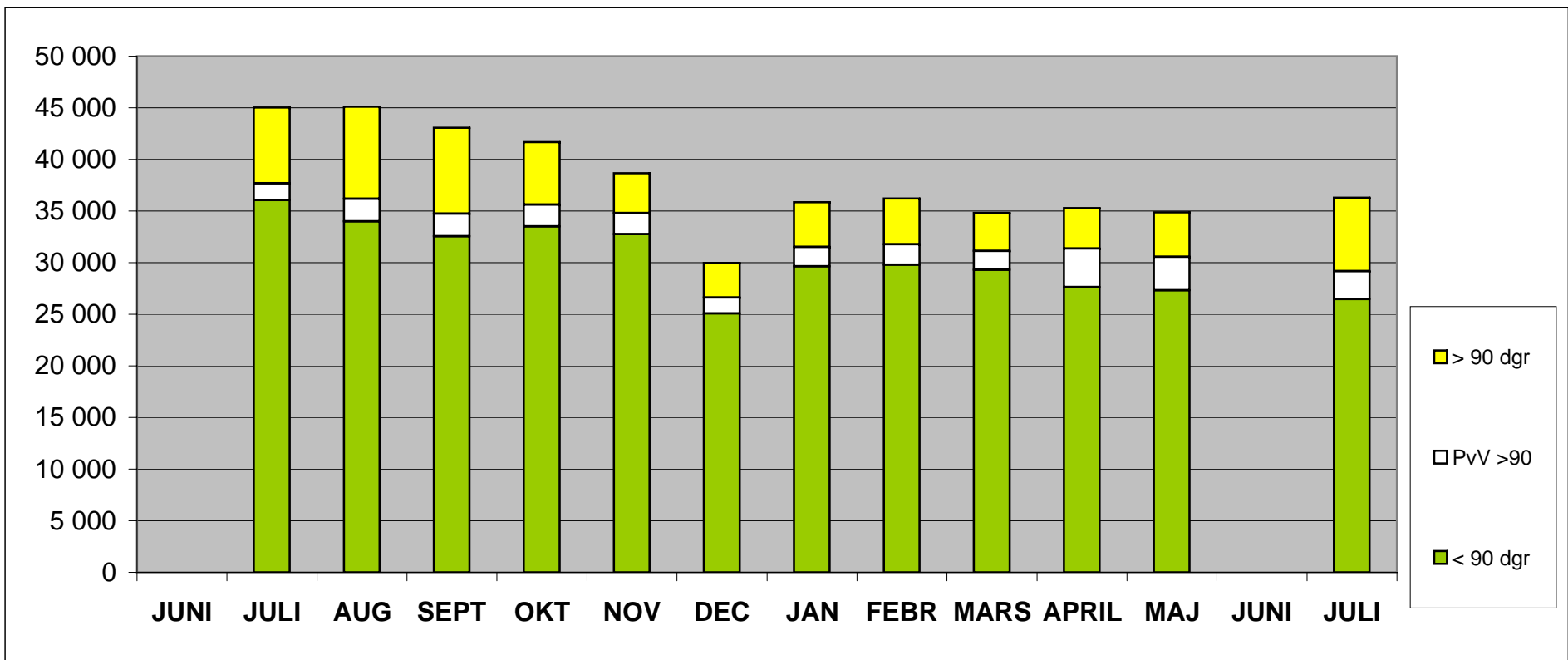
2010 JULI

Nya tidsgränser från april 2010

	JUNI	JULI	AUG	SEPT	OKT	NOV	DEC	JAN	FEBR	MARS	APRIL	MAJ	JUNI	JULI	
≤ 90 dgr	0	36 047	33 992	32 544	33 498	32 763	25 087	29 650	29 797	29 317	27 616	27 313	0	26 480	Mål- uppfyllelse- grad
PvV >90	0	1 627	2 185	2 202	2 118	2 018	1 542	1 869	1 994	1 823	3 748	3 261	0	2 692	
> 90 dgr	0	7 363	8 932	8 326	6 062	3 889	3 353	4 334	4 431	3 691	3 922	4 290	0	7 127	
TOT	0	45 037	45 109	43 072	41 678	38 670	29 982	35 853	36 222	34 831	35 286	34 864	0	36 299	73%

PROD helår 2009 **203 253**

KÖ-kvot	0%	22%	22%	21%	21%	19%	15%	18%	18%	17%	17%	17%	0%	18%
---------	----	-----	-----	-----	-----	-----	-----	-----	-----	-----	-----	-----	----	-----



ALINGSÅS LASARETT, VÄNTANDE till MOTT.BESÖK, senaste 13 mån

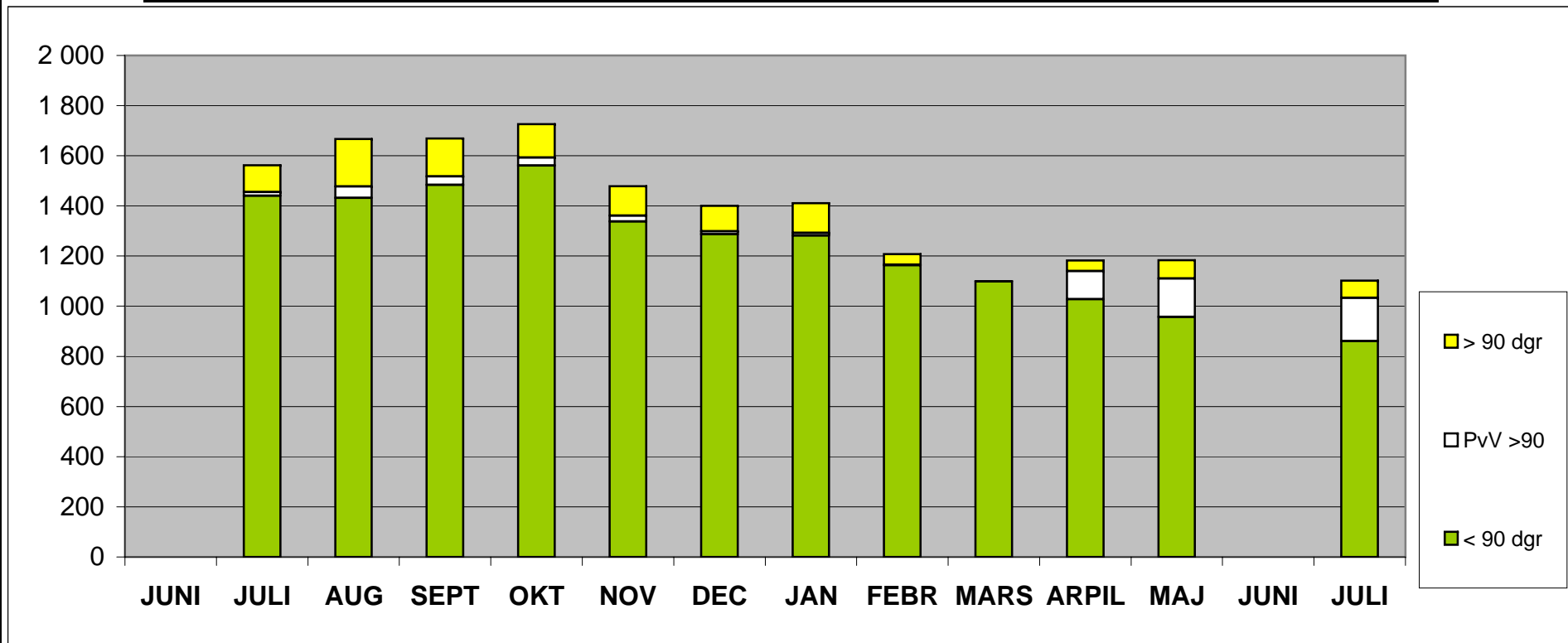
2010 JULI

Nya tidsgränser från april 2010

	JUNI	JULI	AUG	SEPT	OKT	NOV	DEC	JAN	FEBR	MARS	ARPIL	MAJ	JUNI	JULI	Mål-uppfyllelse-grad
≤ 90 dgr		1 441	1 432	1 484	1 561	1 338	1 287	1 282	1 163	1 099	1 028	957		861	78%
PvV >90		14	45	34	32	23	12	10	2	1	112	153		172	
> 90 dgr		107	190	151	133	118	101	119	43	0	42	73		69	
TOT	0	1 562	1 667	1 669	1 726	1 479	1 400	1 411	1 208	1 100	1 182	1 183	0	1 102	

PROD helår 2009 **8 197**

KÖ-kvot	0%	19%	20%	20%	21%	18%	17%	17%	15%	13%	14%	14%	0%	13%
----------------	-----------	------------	------------	------------	------------	------------	------------	------------	------------	------------	------------	------------	-----------	------------



FRÖLUNDA SJUKHUS, VÄNTANDE till MOTT.BESÖK, senaste 13 mån

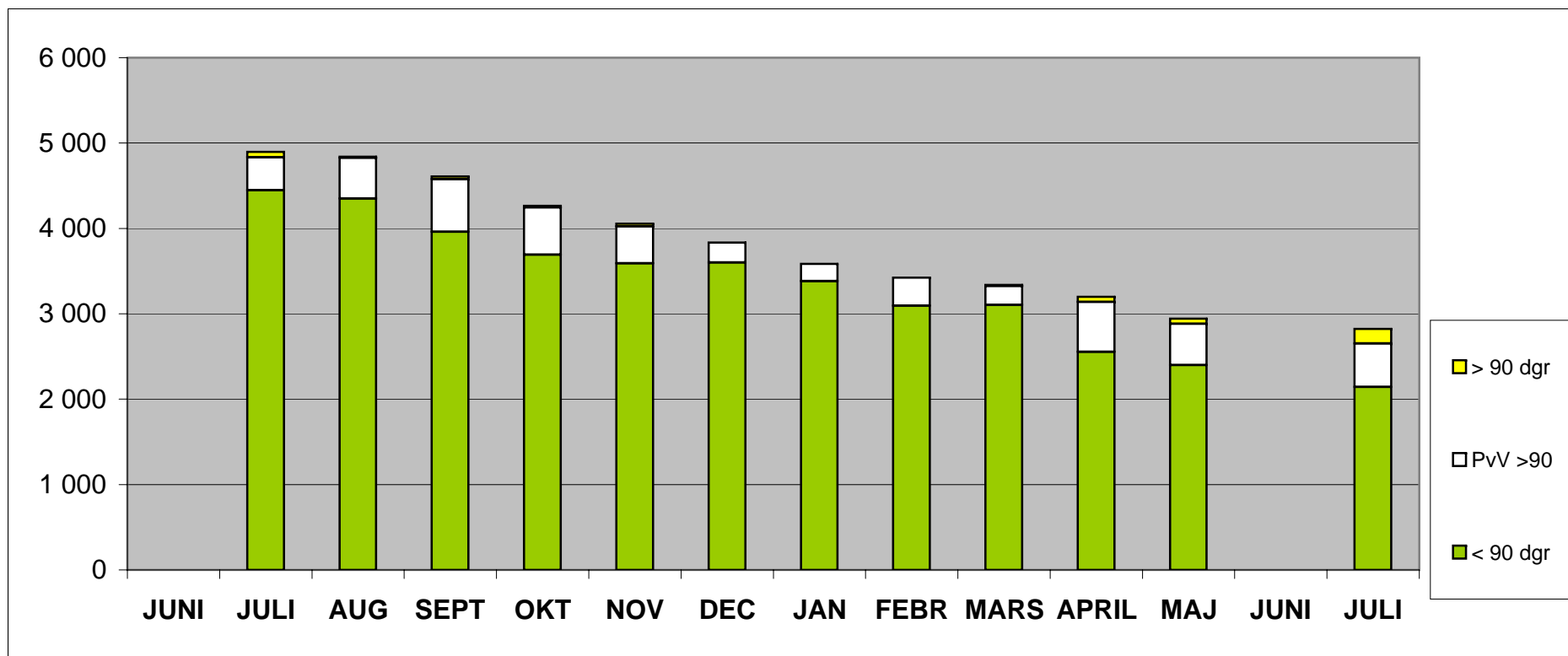
2010 JULI

Nya tidsgränser från april 2010

	JUNI	JULI	AUG	SEPT	OKT	NOV	DEC	JAN	FEBR	MARS	APRIL	MAJ	JUNI	JULI	
≤ 90 dgr		4 448	4 351	3 960	3 692	3 592	3 602	3 383	3 094	3 105	2 554	2 399		2 142	Mål- uppfyllelse- grad
PvV >90		387	476	618	555	431	233	202	329	220	586	483		509	
> 90 dgr		63	14	31	16	33	0	0	0	12	58	61		173	
TOT	0	4 898	4 841	4 609	4 263	4 056	3 835	3 585	3 423	3 337	3 198	2 943	0	2 824	76%

PROD helår 2009 **22 257**

KÖ-kvot	0%	22%	22%	21%	19%	18%	17%	16%	15%	15%	14%	13%	0%	13%
---------	----	-----	-----	-----	-----	-----	-----	-----	-----	-----	-----	-----	----	-----



KUNGÄLVS SJUKHUS, VÄNTANDE till MOTT.BESÖK, senaste 13 mån

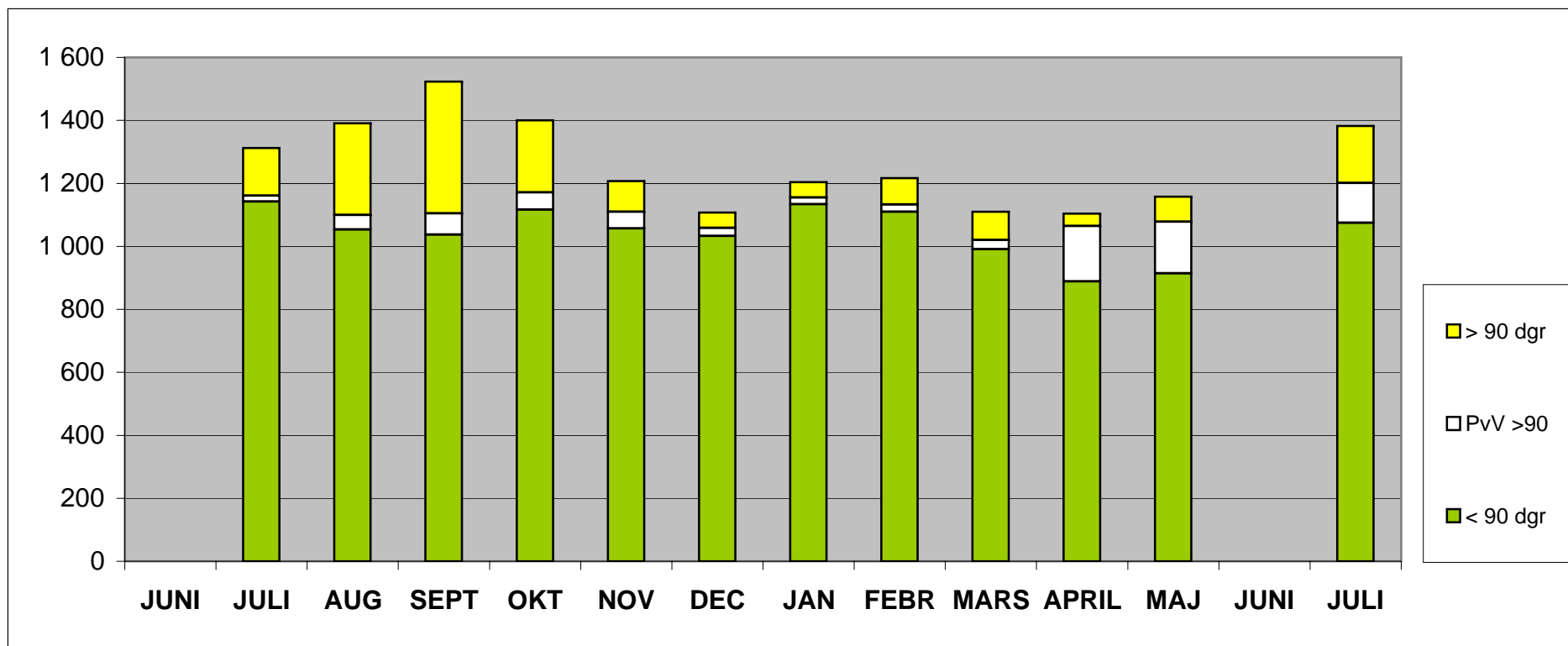
2010 JULI

Nya tidsgränser från april 2010

	JUNI	JULI	AUG	SEPT	OKT	NOV	DEC	JAN	FEBR	MARS	APRIL	MAJ	JUNI	JULI	
≤ 90 dgr		1 142	1 054	1 037	1 117	1 057	1 033	1 134	1 110	991	889	914		1 075	Mål- uppfyllelse- grad
PvV >90		19	46	68	54	53	26	21	23	29	176	164		126	
> 90 dgr		151	291	418	229	97	48	49	84	90	39	80		181	
TOT	0	1 312	1 391	1 523	1 400	1 207	1 107	1 204	1 217	1 110	1 104	1 158	0	1 382	78%

PROD helår 2009 **5 577**

KÖ-kvot	0%	24%	25%	27%	25%	22%	20%	22%	22%	20%	20%	21%	0%	25%
----------------	-----------	------------	------------	------------	------------	------------	------------	------------	------------	------------	------------	------------	-----------	------------



NU-sjukvården, VÄNTANDE till MOTT.BESÖK, senaste 13 mån

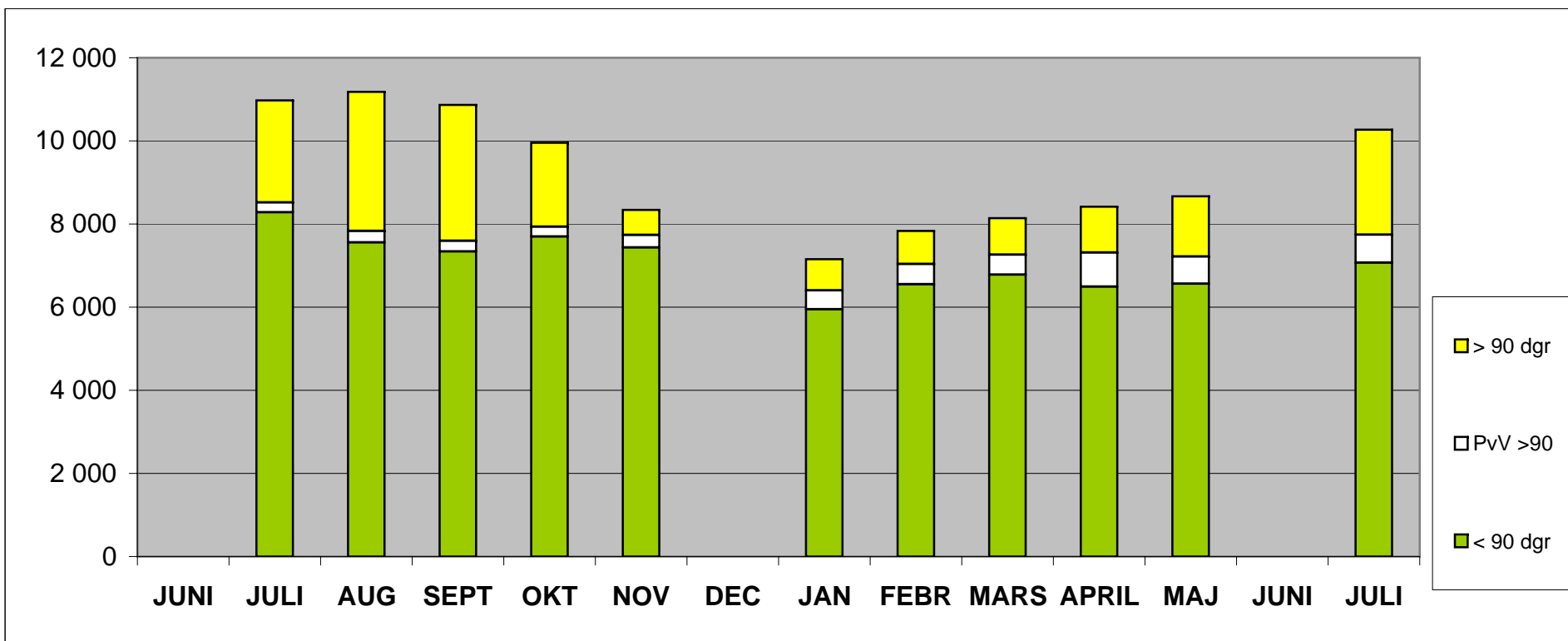
2010 JULI

Nya tidsgränser från april 2010

	JUNI	JULI	AUG	SEPT	OKT	NOV	DEC	JAN	FEBR	MARS	APRIL	MAJ	JUNI	JULI	
≤ 90 dgr		8 284	7 559	7 338	7 701	7 434		5 950	6 549	6 781	6 496	6 565		7 073	Mål- uppfyllelse- grad
PvV >90		236	274	259	235	304		454	489	479	820	656		668	
> 90 dgr		2 453	3 344	3 269	2 019	602		753	795	880	1 100	1 446		2 530	
TOT	0	10 973	11 177	10 866	9 955	8 340	0	7 157	7 833	8 140	8 416	8 667	0	10 271	69%

PROD helår 2009 **38 189**

KÖ-kvot	0%	29%	29%	28%	26%	22%	0%	19%	21%	21%	22%	23%	0%	27%
---------	----	-----	-----	-----	-----	-----	----	-----	-----	-----	-----	-----	----	-----



SkaS, VÄNTANDE till MOTT.BESÖK, senaste 13 mån

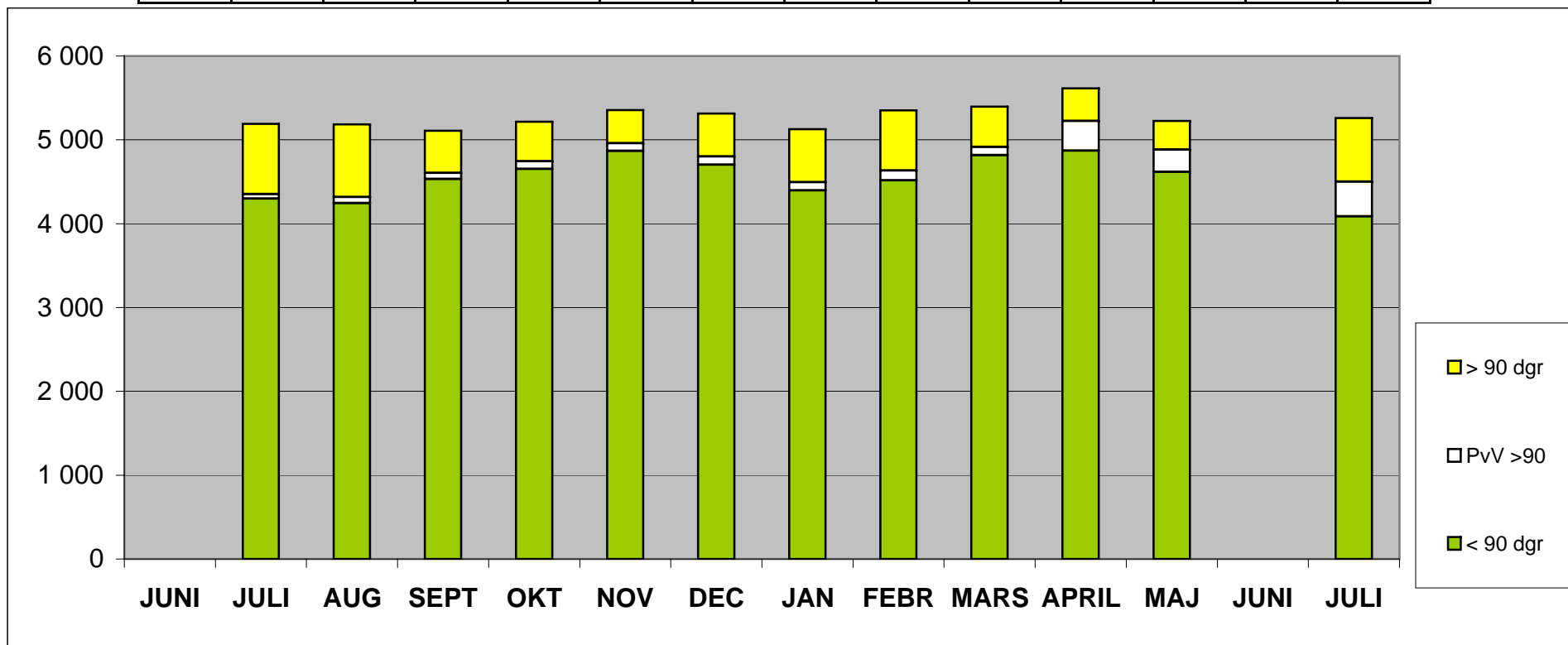
2010 JULI

Nya tidsgränser från april 2010

	JUNI	JULI	AUG	SEPT	OKT	NOV	DEC	JAN	FEBR	MARS	APRIL	MAJ	JUNI	JULI	
≤ 90 dgr		4 298	4 247	4 532	4 652	4 868	4 703	4 398	4 517	4 817	4 873	4 620		4 088	Mål- uppfyllelse- grad
PvV >90		54	72	75	93	91	99	98	117	98	351	263		413	
> 90 dgr		840	865	503	472	395	512	632	719	482	390	343		759	
TOT	0	5 192	5 184	5 110	5 217	5 354	5 314	5 128	5 353	5 397	5 614	5 226	0	5 260	78%

PROD helår 2009 **31 382**

KÖ-kvot	0%	17%	17%	16%	17%	17%	17%	16%	17%	17%	18%	17%	0%	17%
---------	----	-----	-----	-----	-----	-----	-----	-----	-----	-----	-----	-----	----	-----



SU, VÄNTANDE till MOTT.BESÖK, senaste 13 mån

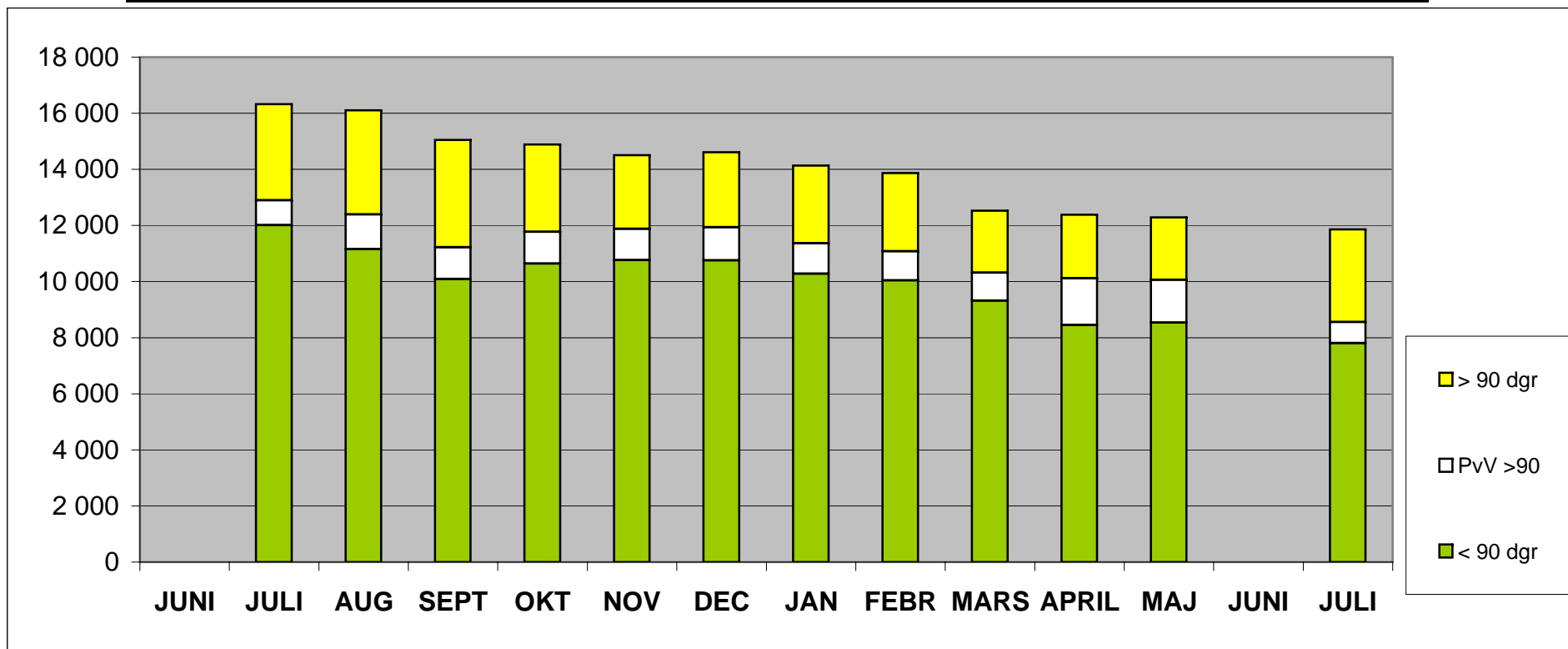
2010 JULI

Nya tidsgränser från april 2010

	JUNI	JULI	AUG	SEPT	OKT	NOV	DEC	JAN	FEBR	MARS	APRIL	MAJ	JUNI	JULI	
≤ 90 dgr		12 016	11 158	10 094	10 641	10 765	10 760	10 277	10 045	9 322	8 453	8 534		7 808	Mål- uppfyllelse- grad
PvV >90		880	1 235	1 126	1 136	1 113	1 172	1 084	1 034	996	1 663	1 526		754	
> 90 dgr		3 428	3 717	3 831	3 106	2 632	2 683	2 779	2 790	2 212	2 265	2 230		3 297	
TOT	0	16 324	16 110	15 051	14 883	14 510	14 615	14 140	13 869	12 530	12 381	12 290	0	11 859	66%

PROD helår 2009 **63 032**

KÖ-kvot	0%	26%	26%	24%	24%	23%	23%	22%	22%	20%	20%	19%	0%	19%
---------	----	-----	-----	-----	-----	-----	-----	-----	-----	-----	-----	-----	----	-----



SÄS, VÄNTANDE till MOTT.BESÖK, senaste 13 mån

2010

JULI

Nya tidsgränser från april 2010

	JUNI	JULI	AUG	SEPT	OKT	NOV	DEC	JAN	FEBR	MARS	APRIL	MAJ	JUNI	JULI	
≤ 90 dgr		4 418	4 191	4 099	4 134	3 709	3 702	3 226	3 319	3 202	3 323	3 324		3 433	Mål- uppfyllelse- grad
PvV >90		37	37	22	13	3	0	0	0	0	40	16		50	
> 90 dgr		321	511	123	87	12	9	2	0	15	28	57		118	
TOT	0	4 776	4 739	4 244	4 234	3 724	3 711	3 228	3 319	3 217	3 391	3 397	0	3 601	95%

PROD helår 2009 **34 619**

KÖ-kvot	0%	14%	14%	12%	12%	11%	11%	9%	10%	9%	10%	10%	0%	10%
---------	----	-----	-----	-----	-----	-----	-----	----	-----	----	-----	-----	----	-----

