

Väntande till **ALLA OPERATIONER / ÅTGÄRDER**

- uppföljning de senaste 13 månaderna -

Uppföljningen består numera av:

* 42 definierade operationer/åtgärder

* Övriga behandlingar inom varje specialitet

(alla sjukhus har inte kommit i gång med att rapportera "övriga behandlingar",
varför det anges för varje sjukhus vad som gäller)

INNEHÅLLER:

- * Väntande < 90 dagar (Kvarvarande patienter som redan registrerats som PvV och väntat <90 dagar återfinns i denna grupp. Gruppen försvinner så småningom)
- * Patientvald väntan(PvV), "PvV >90 dgr"
- * Väntande > 90 dagar
- * Kö-kvot (egentligen köproduktions-kvot): en kvot på 25 % eller mindre visar att kapacitet finns för att eliminera kön under en 3 -månaders period om inte andra förändringar sker.

Detta nya
regelverk gäller
fr o m april
2010

Bilaga 2

Följande definierade operationer/åtgärder ingår i uppföljningen

- * Hysterektomi
- * Prolaps (Livmoderframfall)
- * Urin-inkontinens, kvinnor

- * Ljumskbråck
- * Navelbråck
- * Åderbråck
- * Ärrbråck
- * Anala sjukdomar
- * Fetma/obesitas
- * Galla/gallblåsa
- * Struma

- * Aorta/hjärtklaffar
- * Kranskärl

- * Atroskopi
- * Subacromiella smärttillstånd i axel, skuldra, överarm
- * Axelinstabilitet & reviderande luxationer
- * Tår (hallux valgus, hallux rigidus, hammartå)
- * Korsband, kän
- * Höftledsplastik, primär
- * Knäledsplastik, primär
- * Höftledsplastik, sekundär

- * Diskbråck, halsrygg
- * Diskbråck, ländrygg
- * Kotförskjutning/segmentell smärta
- * Rotkanalförträngning

- * Dupuytren's kontraktur
- * Karpaltunnelsyndrom
- * Ledhinnor & senor
- * Tumbasartros (CMC-1)
- * Reumatoid artrit (op i hand- & fingerleder)

- * Retentio testis
- * Hydrocele testis (vattenbråck)
- * Prostata

- * Bröst-reduktion
- * Bröst-rekonstruktion
- * Bukplastik/hudöverskott

- * Grå starr
- * Skelning(alla åldrar)

- * Hörselförbättrande op
- * Septumplastik
- * Tonsillektomi
- * Utprovning hörapparat

samt övriga inom: Gynekologi, Allm kir, Hjärt, Ortopedi, Rygg, Handkir, Urologi, Plastikkir, Ögon & ÖNH

VÄNTANDE till OP & ÅTGÄRDER, ALLA VGRs egna enheter, sen 13 mån

2010 JULI

Nya tidsgränser från april 2010

För varje sjukhus anges om det är "42 specificerade" eller "alla" som avses

	JUNI	JULI	AUG	SEPT	OKT	NOV	DEC	JAN	FEBR	MARS	APRIL	MAJ	JUNI	JULI
< 90 dgr	0	10 456	9 870	9 645	9 631	9 649	9 916	9 806	9 675	8 112	7 843	10 539	0	9 636
PvV >90	0	437	565	452	360	249	282	308	244	204	1 090	1 098	0	1 120
> 90 dgr	0	1 133	1 240	789	423	218	280	484	572	278	848	1 486	0	1 693
	19	755	779	807	718	635	661	450	498	462				
TOT	19	12 781	12 454	11 693	11 132	10 751	11 139	11 048	10 989	9 056	9 781	13 123	0	12 449

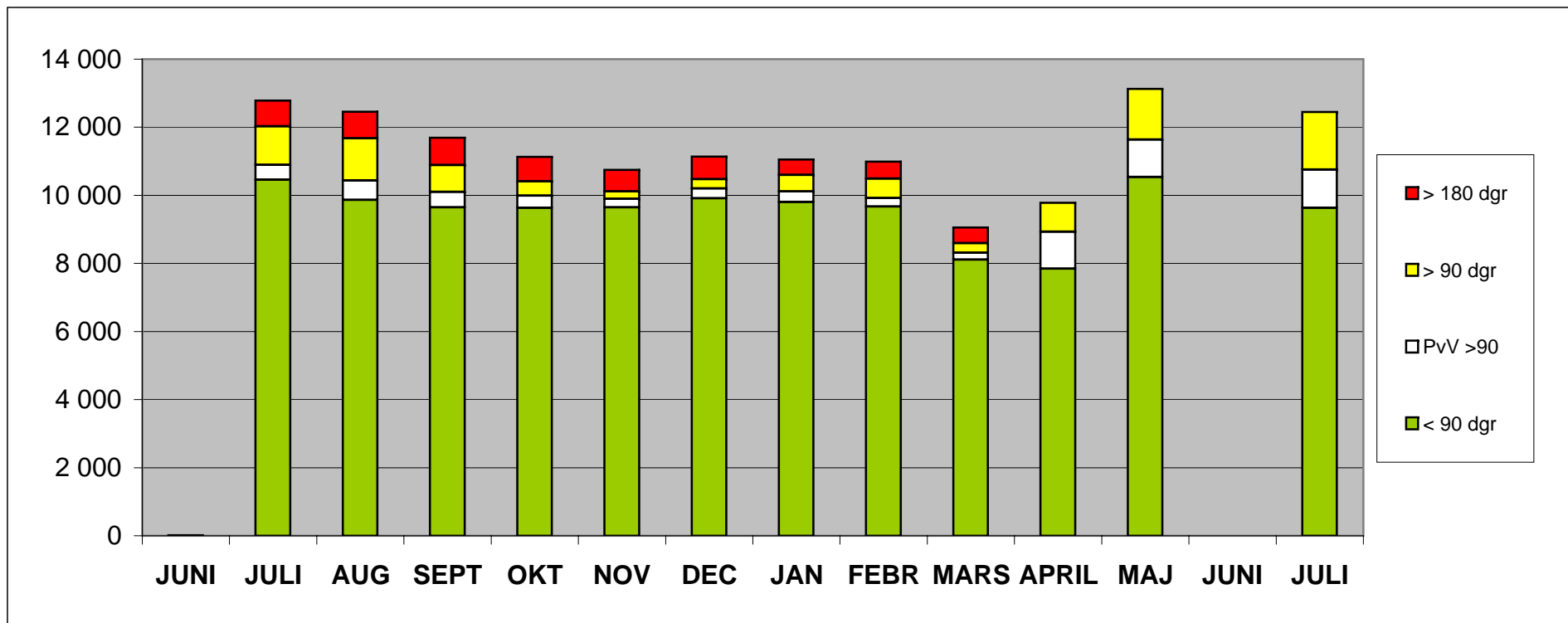
Mål-
uppfyllelse-
grad

77%

PROD helår 2009 **50 570**

Data saknas från SkaS mars-april p g a byte av IT-system där

KÖ-kvot	0%	25%	25%	23%	22%	21%	22%	22%	22%	18%	19%	26%	0%	25%
---------	----	-----	-----	-----	-----	-----	-----	-----	-----	-----	-----	-----	----	-----



AL, VÄNTANDE till ALLA OPERATIONER & ÅTGÄRDER, senaste 13 mån

2010 JULI

Nya tidsgränser från april 2010

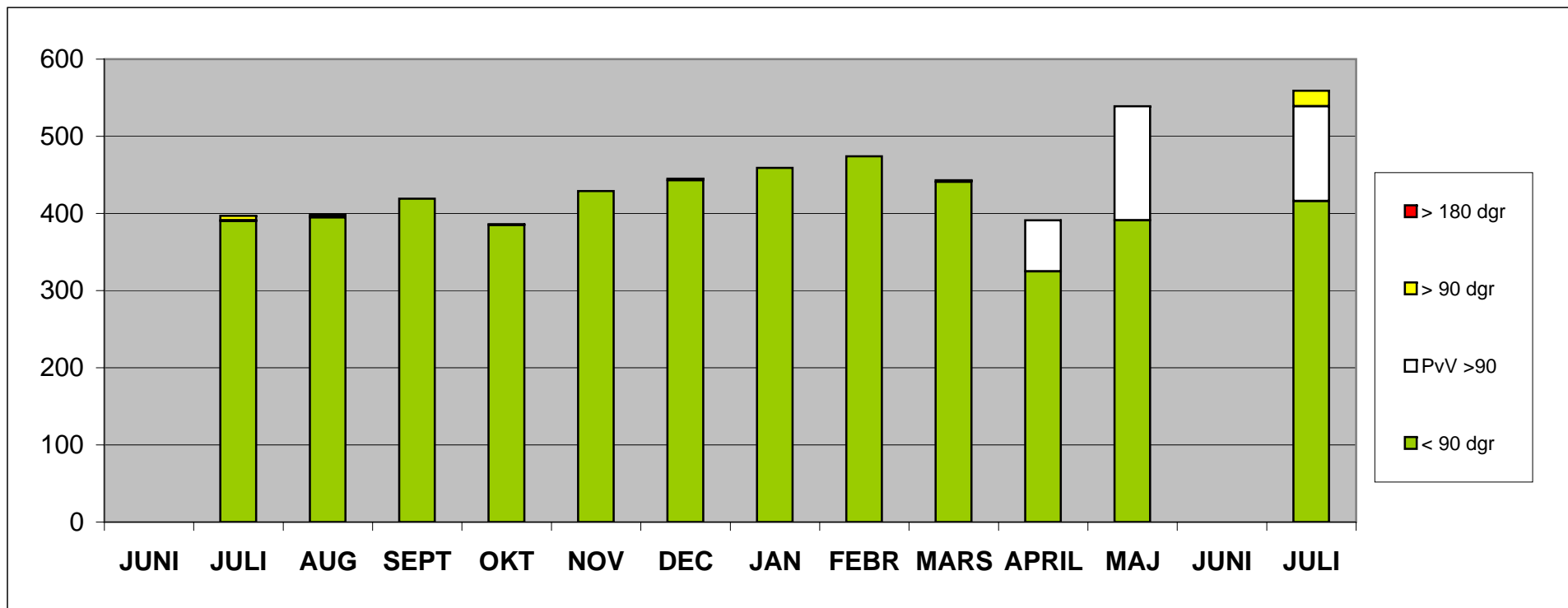
	JUNI	JULI	AUG	SEPT	OKT	NOV	DEC	JAN	FEBR	MARS	APRIL	MAJ	JUNI	JULI
< 90 dgr		390	395	419	385	429	443	459	474	441	325	391		416
PvV >90		1	1	0	1	0	2	0	0	0	66	148		123
> 90 dgr		6	3	0	0	0	0	0	0	2	0	0		20
		0	0	0	0	0	0	0	0	0				
TOT	0	397	399	419	386	429	445	459	474	443	391	539	0	559

Mål-
uppfyllelse-
grad

74%

PROD helår 2009 **1 596**

KÖ-kvot **0%** **25%** **25%** **26%** **24%** **27%** **28%** **29%** **30%** **28%** **24%** **34%** **0%** **35%**



FSS, VÄNTANDE till ALLA OPERATIONER & ÅTGÄRDER, senaste 13 mån

2010 JULI

Nya tidsgränser från april 2010

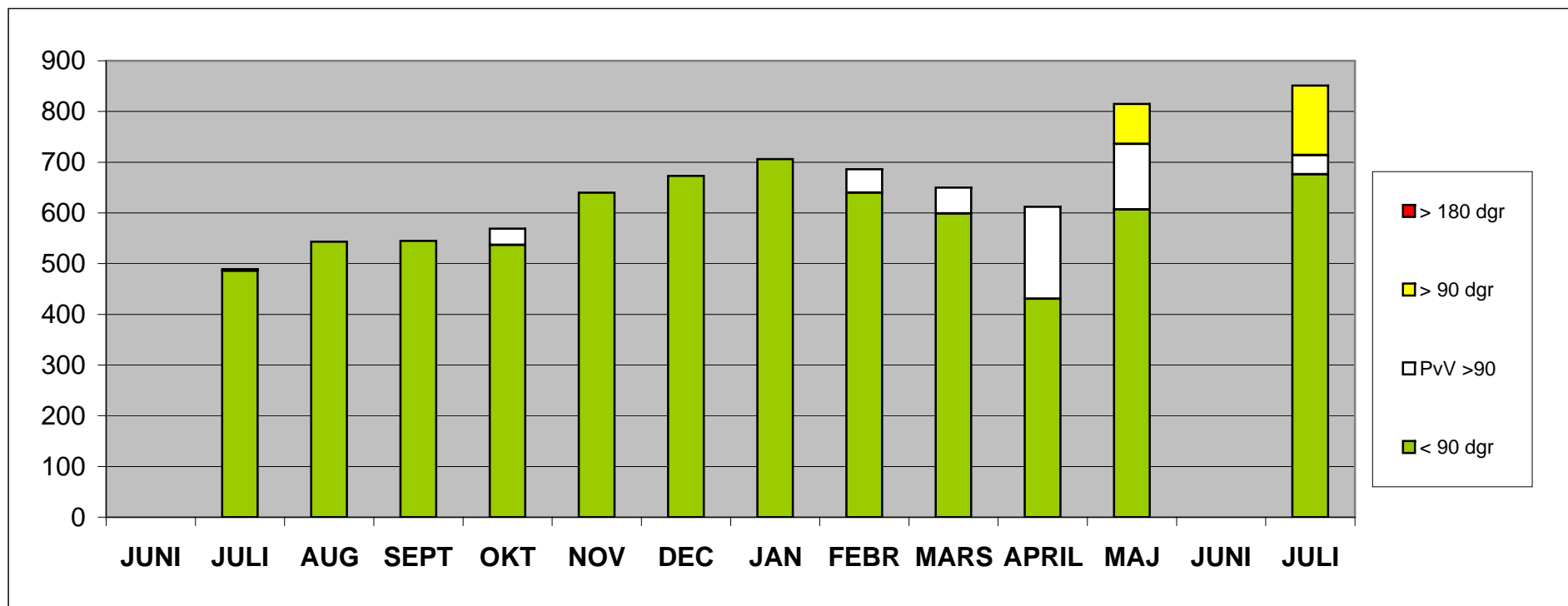
	JUNI	JULI	AUG	SEPT	OKT	NOV	DEC	JAN	FEBR	MARS	APRIL	MAJ	JUNI	JULI
< 90 dgr		486	543	545	537	640	673	706	640	599	431	607		676
PvV >90		3	0	0	32	0	0	0	46	51	181	129		38
> 90 dgr		0	0	0	0	0	0	0	0	0	0	79		137
		0	0	0	0	0	0	0	0	0				
TOT	0	489	543	545	569	640	673	706	686	650	612	815	0	851

Mål-
uppfyllelse-
grad

79%

PROD helår 2009 **2 803**

KÖ-kvot **0%** **17%** **19%** **19%** **20%** **23%** **24%** **25%** **24%** **23%** **22%** **29%** **0%** **30%**



KUNGÄLVS SJUKHUS, VÄNTANDE till ALLA OP & ÅTGÄRDER, senaste 13 mån

2010 JULI

Nya tidsgränser från april 2010

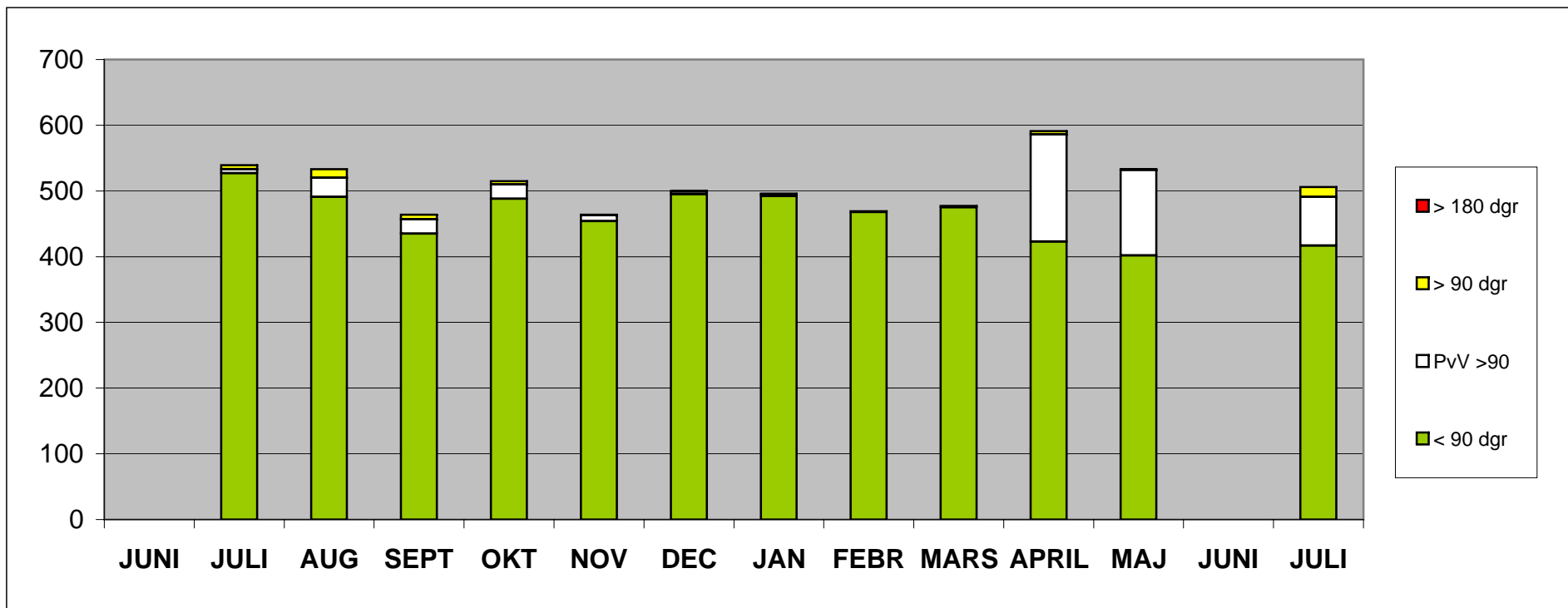
	JUNI	JULI	AUG	SEPT	OKT	NOV	DEC	JAN	FEBR	MARS	APRIL	MAJ	JUNI	JULI
< 90 dgr		527	491	435	488	454	495	492	468	475	423	402		417
PvV >90		6	29	22	22	9	4	3	0	2	163	130		74
> 90 dgr		6	13	7	5	1	1	1	1	0	5	1		15
		0	0	0	0	0	0	0	0	0				
TOT	0	539	533	464	515	464	500	496	469	477	591	533	0	506

Mål-
uppfyllelse-
grad

82%

PROD helår 2009 **1 607**

KÖ-kvot **0%** **34%** **33%** **29%** **32%** **29%** **31%** **31%** **29%** **30%** **37%** **33%** **0%** **31%**



NU-sjukv, VÄNTANDE till ALLA OPERATIONER & ÅTGÄRDER, senaste 13 mån

2010 JULI

Nya tidsgränser från april 2010

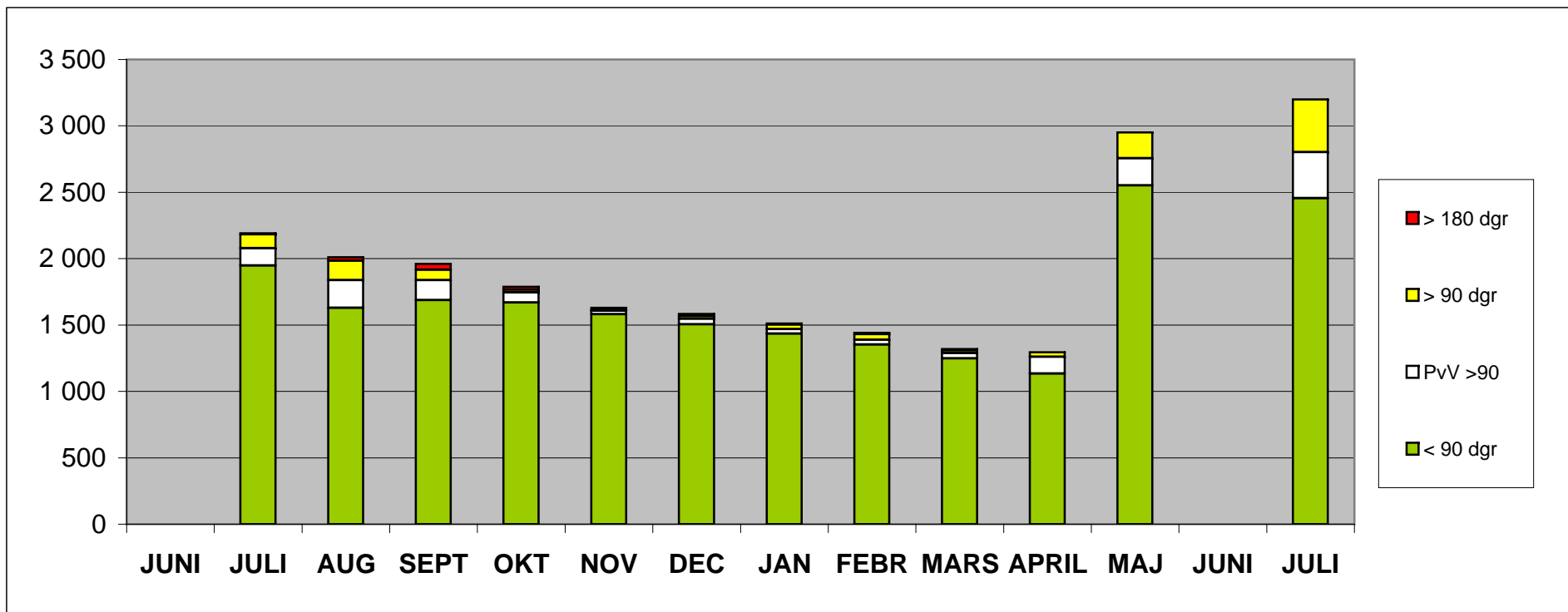
	JUNI	JULI	AUG	SEPT	OKT	NOV	DEC	JAN	FEBR	MARS	APRIL	MAJ	JUNI	JULI
< 90 dgr		1 948	1 630	1 688	1 670	1 582	1 506	1 435	1 353	1 249	1 135	2 551		2 455
PvV >90		131	208	150	76	25	42	35	36	40	126	206		348
> 90 dgr		103	146	79	21	5	19	33	42	20	33	193		396
		10	27	44	22	17	17	9	11	11				
TOT	0	2 192	2 011	1 961	1 789	1 629	1 584	1 512	1 442	1 320	1 294	2 950	0	3 199

Mål-
uppfyllelse-
grad

77%

PROD helår 2009 **8 027**

KÖ-kvot **0%** **27%** **25%** **24%** **22%** **20%** **20%** **19%** **18%** **16%** **16%** **37%** **0%** **40%**



SkaS, VÄNTANDE till 42 OPERATIONER & ÅTGÄRDER, senaste 13 mån

2010 JULI

Nya tidsgränser från april 2010

	JUNI	JULI	AUG	SEPT	OKT	NOV	DEC	JAN	FEBR	MARS	APRIL	MAJ	JUNI	JULI
< 90 dgr		1 332	1 356	1 318	1 405	1 397	1 448	1 429	1 451			1 339		983
PvV >90		22	39	23	38	23	32	21	22			83		126
> 90 dgr		259	224	122	52	23	69	160	172			448		432
	19	36		67	93	65	62	25	23					
TOT	19	1 649	1 619	1 530	1 588	1 508	1 611	1 635	1 668	0	0	1 870	0	1 541

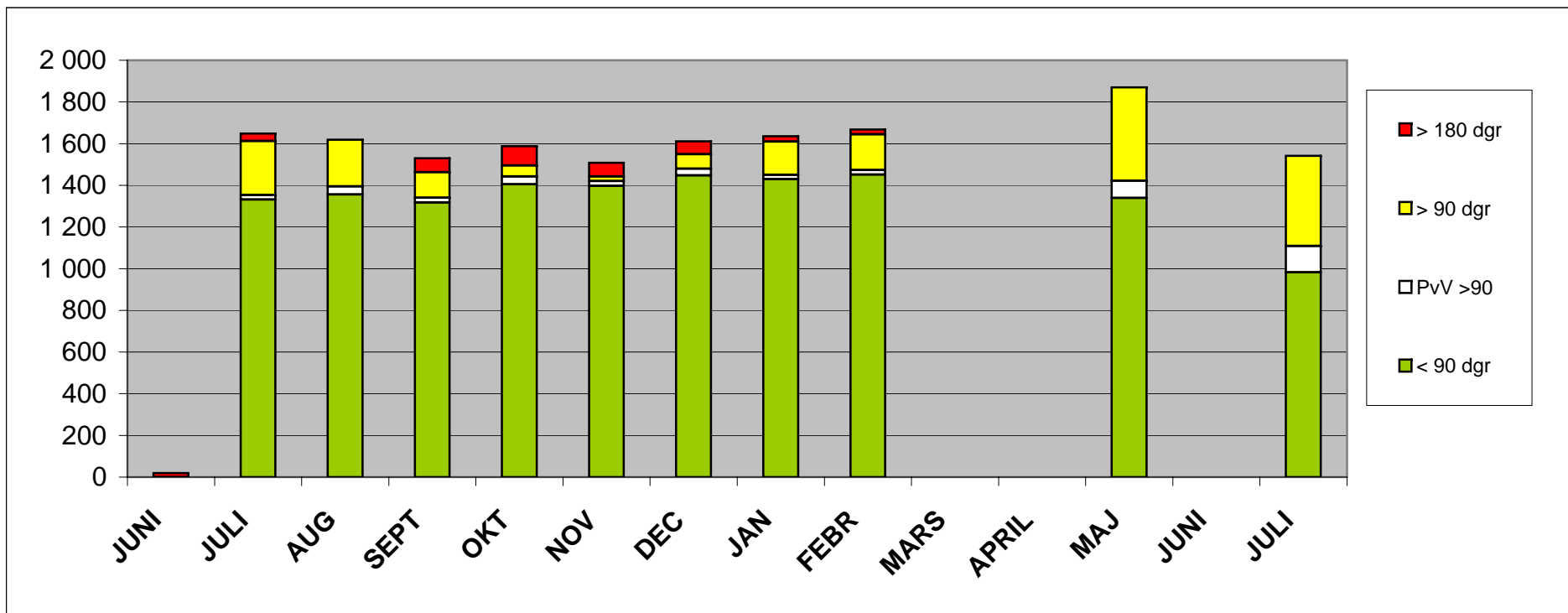
Mål-
uppfyllelse-
grad

64%

PROD helår 2009 7 729

Kan ej rapportera data för mars - april p g a byte av IT-system

KÖ-kvot	0%	21%	21%	20%	21%	20%	21%	21%	22%	0%	0%	24%	0%	20%
---------	----	-----	-----	-----	-----	-----	-----	-----	-----	----	----	-----	----	-----



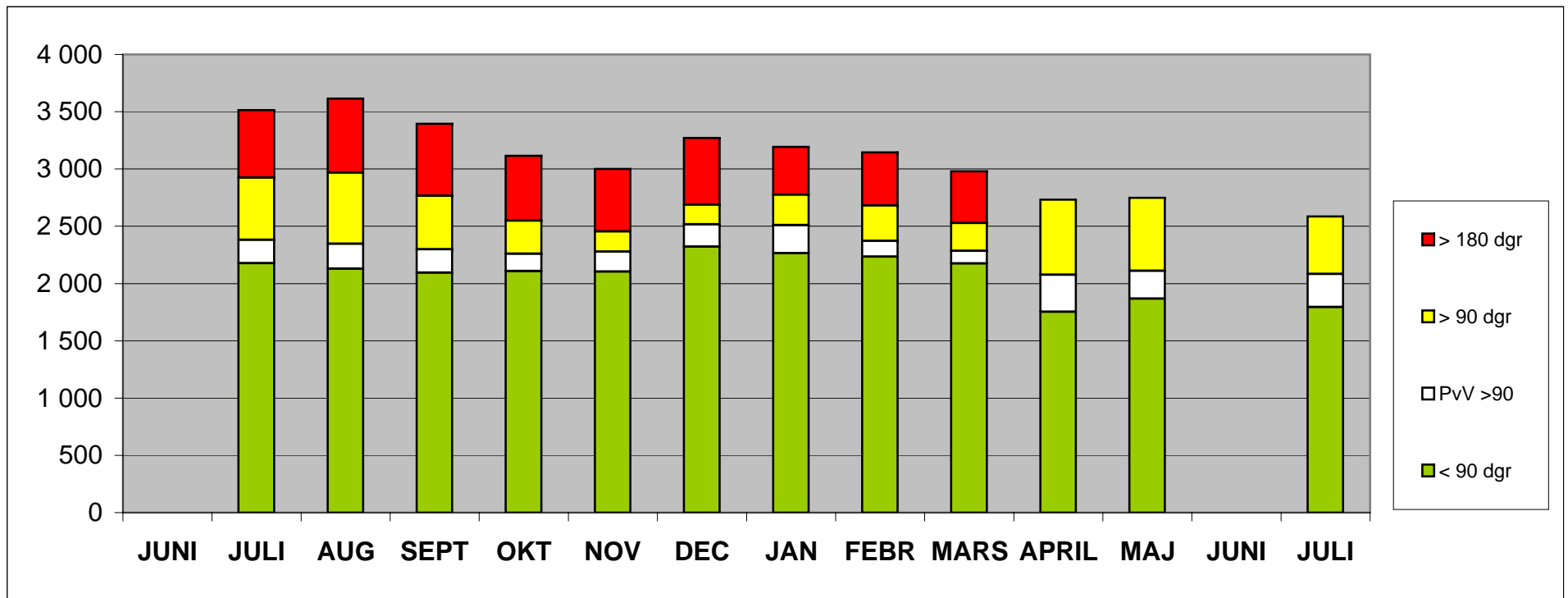
SU, VÄNTANDE till 42 OPERATIONER & ÅTGÄRDER, senaste 13 mån **2010 JULI**

Nya tidsgränser från april 2010

	JUNI	JULI	AUG	SEPT	OKT	NOV	DEC	JAN	FEBR	MARS	APRIL	MAJ	JUNI	JULI	
< 90 dgr		2 177	2 129	2 094	2 110	2 105	2 322	2 265	2 236	2 176	1 754	1 869		1 794	Mål- uppfyllelse- grad
PvV >90		204	218	206	150	174	195	244	137	110	323	243		290	
> 90 dgr		545	621	467	290	176	171	268	309	242	656	637		501	
		588	647	628	566	546	582	416	463	451					
TOT	0	3 514	3 615	3 395	3 116	3 001	3 270	3 193	3 145	2 979	2 733	2 749	0	2 585	69%

PROD helår 2009 10 820

KÖ-kvot	0%	32%	33%	31%	29%	28%	30%	30%	29%	28%	25%	25%	0%	24%
----------------	-----------	------------	------------	------------	------------	------------	------------	------------	------------	------------	------------	------------	-----------	------------



SÄS, VÄNTANDE till ALLA OPERATIONER & ÅTGÄRDER, senaste 13 mån

2010 JULI

Nya tidsgränser från april 2010

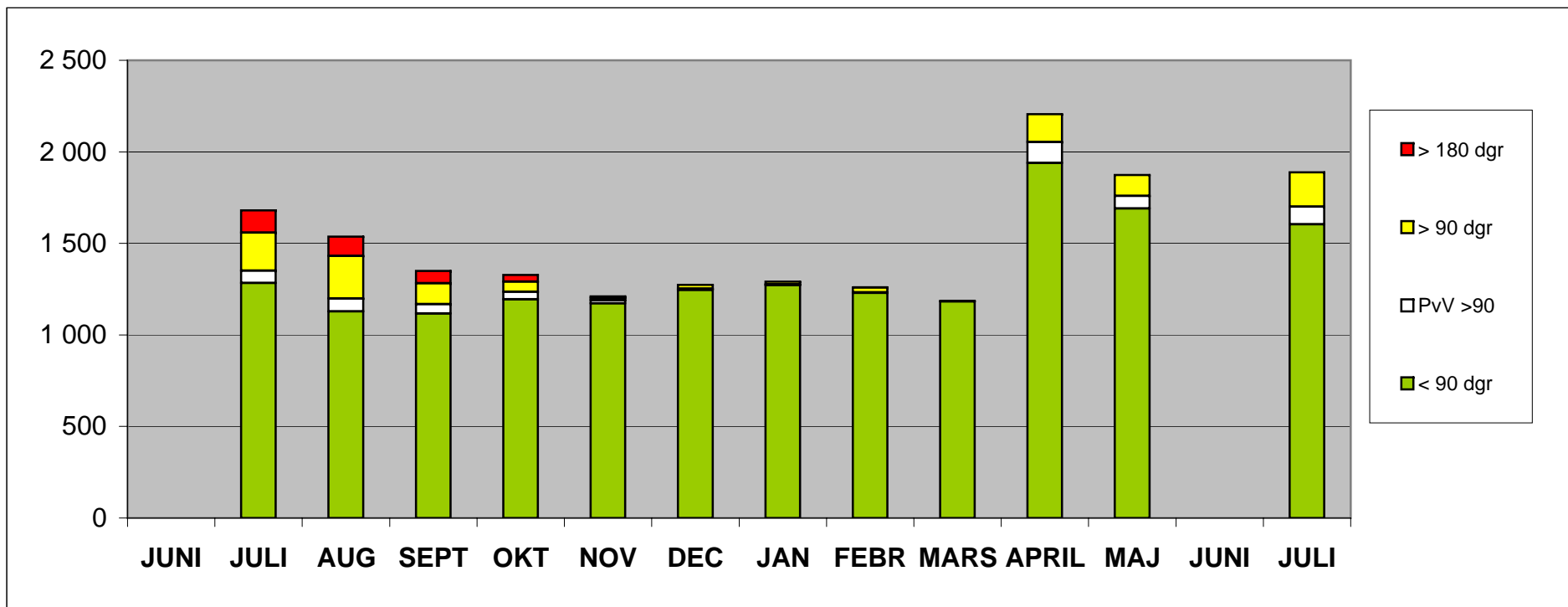
	JUNI	JULI	AUG	SEPT	OKT	NOV	DEC	JAN	FEBR	MARS	APRIL	MAJ	JUNI	JULI
< 90 dgr		1 284	1 129	1 117	1 195	1 172	1 246	1 272	1 230	1 182	1 939	1 690		1 604
PvV >90		67	70	51	41	18	7	5	3	1	114	69		97
> 90 dgr		208	233	114	55	13	20	14	26	2	153	114		187
		121	105	68	37	7	0	0	1	0				
TOT	0	1 680	1 537	1 350	1 328	1 210	1 273	1 291	1 260	1 185	2 206	1 873	0	1 888

Mål-
uppfyllelse-
grad

85%

PROD helår 2009 **6 076**

KÖ-kvot **0%** **28%** **25%** **22%** **22%** **20%** **21%** **21%** **21%** **20%** **36%** **31%** **0%** **31%**



Habilitering & Hälsa, VÄNTANDE till utprovning HÖRAPPARAT, sen 13 mån

2010 JULI

Nya tidsgränser från april 2010

	JUNI	JULI	AUG	SEPT	OKT	NOV	DEC	JAN	FEBR	MARS	APRIL	MAJ	JUNI	JULI	
< 90 dgr		2 312	2 197	2 029	1 841	1 870	1 783	1 748	1 823	1 990	1 836	1 690		1 291	Mål- uppfyllelse- grad
PvV >90		3	0	0	0	0	0	0	0	0	117	90		24	
> 90 dgr		6	0	0	0	0	0	8	22	12	1	14		5	
		0	0	0	0	0	0	0	0	0					
TOT	0	2 321	2 197	2 029	1 841	1 870	1 783	1 756	1 845	2 002	1 954	1 794	0	1 320	98%

PROD helår 2009 **11 912**

KÖ-kvot **0% 19% 18% 17% 15% 16% 15% 15% 15% 17% 16% 15% 0% 11%**

