



## Ledtider vid akutmottagningarna, - redovisning av bortfallsfrekvenser -

### **INNEHÅLLER:**

Redovisning av bortfall, dvs andelen ej kompletta data för de tre mätningarna

- \* TTT: Tid från kölapp till triage,
- \* TTL: Tid från kölapp till läkaromhändertagande, och
- \* TGT: Tid från kölapp tills besöket på akutmottagningen avslutades.

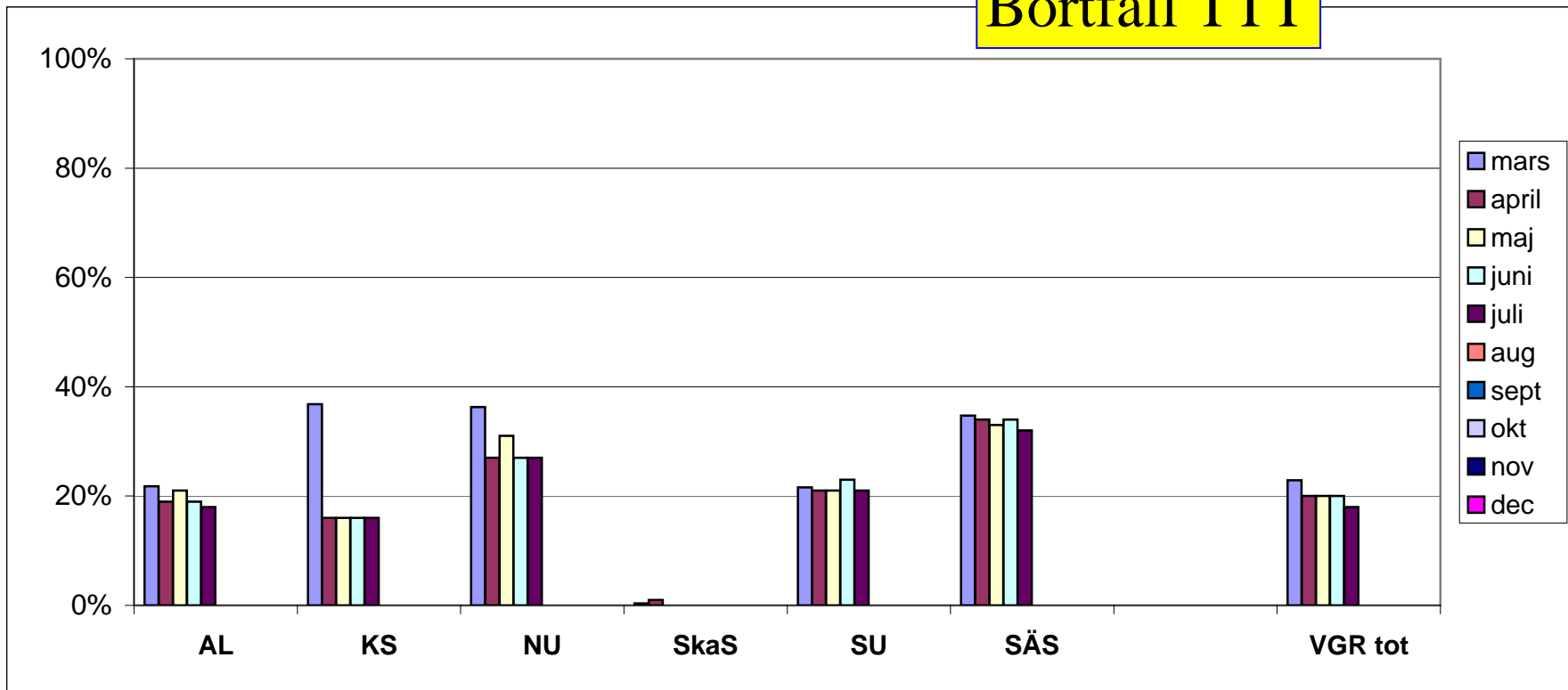
**BORTFALL för TTT , tid från köllapp till triage**

**2010**

**JULI**

	AL	KS	NU	SkaS	SU	SÄS	VGR tot
mars	22%	37%	36%	0%	22%	35%	<b>23%</b>
april	19%	16%	27%	1%	21%	34%	<b>20%</b>
maj	21%	16%	31%	0%	21%	33%	<b>20%</b>
juni	19%	16%	27%	0%	23%	34%	<b>20%</b>
juli	18%	16%	27%	0%	21%	32%	<b>18%</b>
aug							
sept							
okt							
nov							
dec							

**Bortfall TTT**



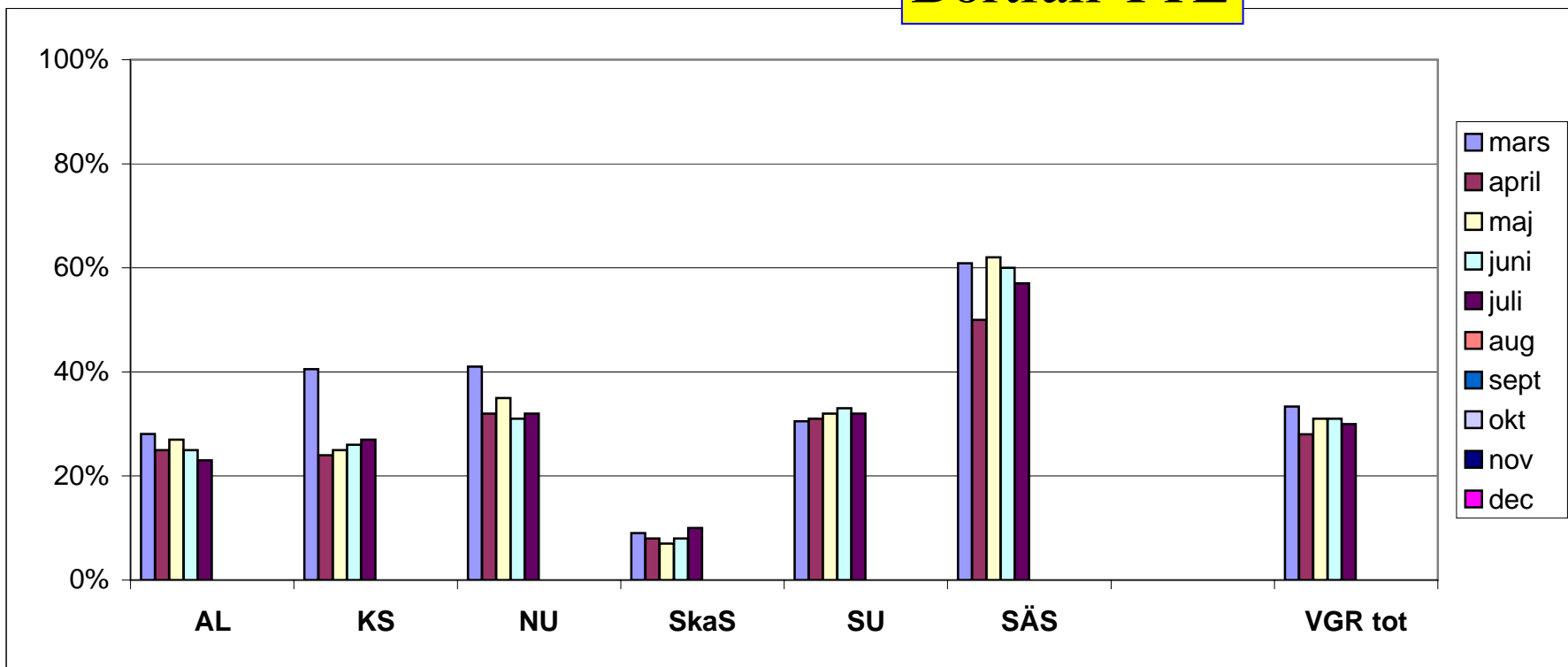
**BORTFALL för TTL , tid från kölapptill Läkare**

**2010**

**JULI**

	AL	KS	NU	SkaS	SU	SÄS	VGR tot
mars	28%	41%	41%	9%	30%	61%	<b>33%</b>
april	25%	24%	32%	8%	31%	50%	<b>28%</b>
maj	27%	25%	35%	7%	32%	62%	<b>31%</b>
juni	25%	26%	31%	8%	33%	60%	<b>31%</b>
juli	23%	27%	32%	10%	32%	57%	<b>30%</b>
aug							
sept							
okt							
nov							
dec							

**Bortfall TTL**



**BORTFALL för TGT , Total genomloppstid**

**2010**

**JULI**

	AL	KS	NU	SkaS	SU	SÄS	VGR tot
mars	20%	32%	32%	0%	17%	26%	<b>19%</b>
april	17%	12%	22%	0%	17%	27%	<b>16%</b>
maj	19%	13%	24%	0%	17%	28%	<b>17%</b>
juni	18%	13%	19%	0%	20%	32%	<b>17%</b>
juli	16%	13%	19%	0%	18%	29%	<b>16%</b>
aug							
sept							
okt							
nov							
dec							

**Bortfall TGT**

