

Väntande till **25** typer av **MOTTAGNINGSBESÖK**
totalt för VGRs egna enheter samt per sjukhus/motsv.
- uppföljning av de senaste 13 månaderna.

(Väntande till BUP-mottagningar redovisas separat)

INNEHÅLLER:

- * Väntande \leq 90 dagar, patienter som väntar av medicinska skäl (MeS) och patienter som själva valt att vänta (PvV), PvV \leq 180 dagar,
- * Patienter som själva valt att vänta (PvV), PvV $>$ 180 dagar
- * Väntande $>$ 90 dagar
- * Kö-kvot (egentligen köproduktions-kvot): en kvot på 25 % eller mindre visar att kapacitet finns för att eliminera kön under en 3 -månaders period om inte andra förändringar sker.

Följande MOTTAGNINGSTYPER ingår i uppföljningen

Allmän kirurgi

Gynekologi

Handkirurgi

Kärlkirurgi

Neurokirurgi

Ortopedi

Plastikkirurgi

Urologi

Ögonsjukvård

Öron-näsa-halssjukvård

Allergologi

Allmän internmedicin

Barn- och ungdomsmedicin

Endokrinologi inkl diabetes

Gastroenterologi

Hematologi

Hudsjukdomar

Kardiologi

Lungmedicin

Neurologi

Njurmedicin

Onkologi

Reumatologi

Spec.smärtmottagning

Allmän psykiatri

Barn- och ungdomspsykiatri ingår INTE i denna uppföljning.
P g a den regionala vårdgarantigränsen (30 dagar) redovisas den separat.

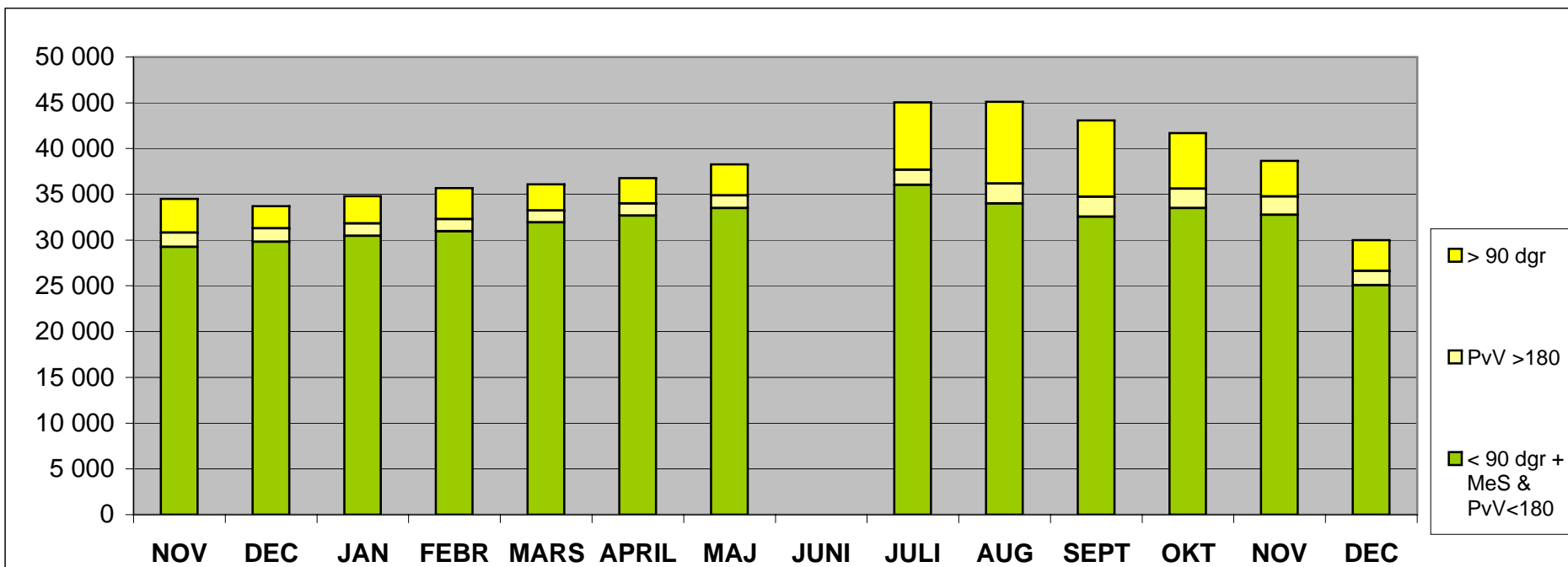
Tot VGRs egna enh: VÄNTANDE t 25 typer av MOTT.BESÖK, senaste 13 mån

2009 DEC

	NOV	DEC	JAN	FEBR	MARS	APRIL	MAJ	JUNI	JULI	AUG	SEPT	OKT	NOV	DEC	Andel pat som väntat kortare tid än vårdgaranti-gränserna	
≤ 90 dgr + MeS & PvV ≤ 180	29 262	29 825	30 470	30 963	31 949	32 688	33 504	0	36 047	33 992	32 544	33 498	32 763	25 087		84%
PvV > 180	1 553	1 472	1 361	1 342	1 290	1 312	1 377	0	1 627	2 185	2 202	2 118	2 018	1 542		
> 90 dgr	3 699	2 403	2 976	3 362	2 862	2 783	3 394	0	7 363	8 932	8 326	6 062	3 889	3 353		
TOT	34 514	33 700	34 807	35 667	36 101	36 783	38 275	0	45 037	45 109	43 072	41 678	38 670	29 982		

PROD helår 2009 203 253

KÖ-kvot	17%	17%	17%	18%	18%	18%	19%	0%	22%	22%	21%	21%	19%	15%
----------------	------------	------------	------------	------------	------------	------------	------------	-----------	------------	------------	------------	------------	------------	------------



ALINGSÅS LASARETT, VÄNTANDE t 25 typer av MOTT.BESÖK, senaste 13 mån

2009 DEC

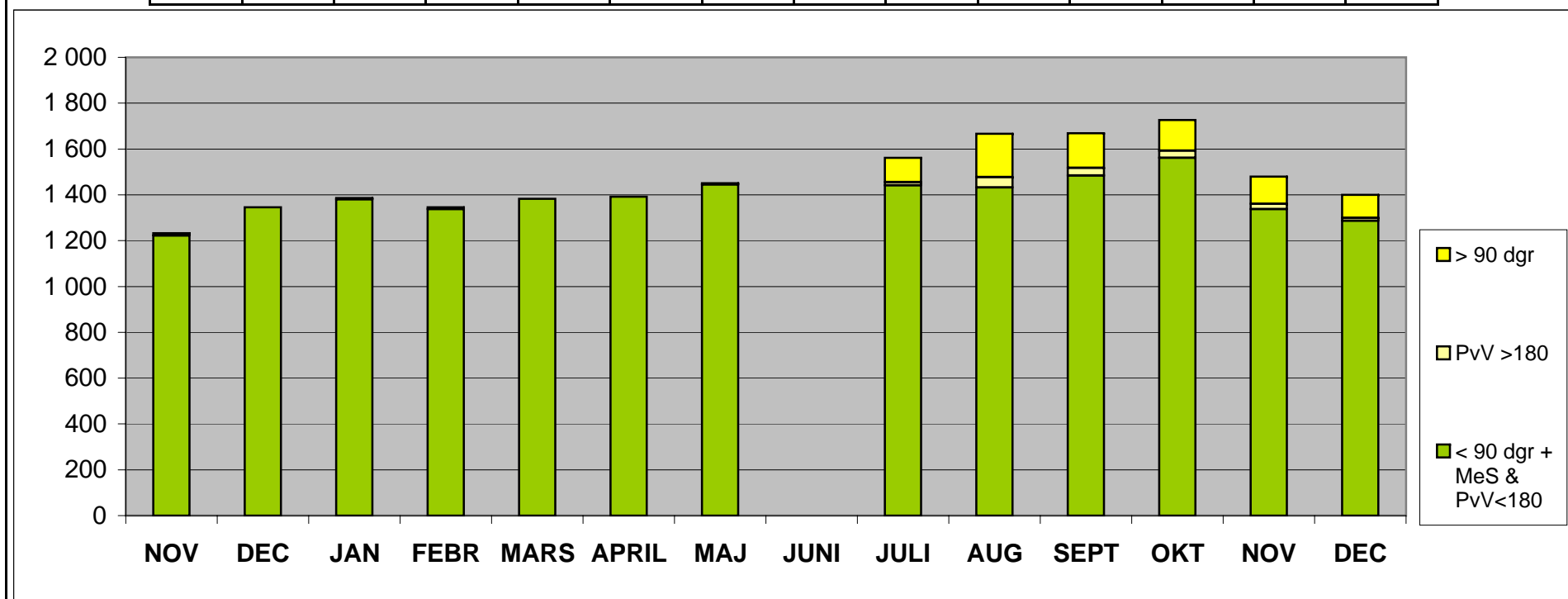
	NOV	DEC	JAN	FEBR	MARS	APRIL	MAJ	JUNI	JULI	AUG	SEPT	OKT	NOV	DEC
≤ 90 dgr + MeS & PvV ≤ 180	1 222	1 346	1 380	1 338	1 382	1 392	1 445		1 441	1 432	1 484	1 561	1 338	1 287
PvV > 180	1	0	0	0	0	0	0		14	45	34	32	23	12
> 90 dgr	10	0	6	8	0	0	6		107	190	151	133	118	101
TOT	1 233	1 346	1 386	1 346	1 382	1 392	1 451	0	1 562	1 667	1 669	1 726	1 479	1 400

Andel pat som väntat kortare tid än vårdgaranti-gränserna

92%

PROD helår 2009 **8 197**

KÖ-kvot	15%	16%	17%	16%	17%	17%	18%	0%	19%	20%	20%	21%	18%	17%
----------------	------------	------------	------------	------------	------------	------------	------------	-----------	------------	------------	------------	------------	------------	------------



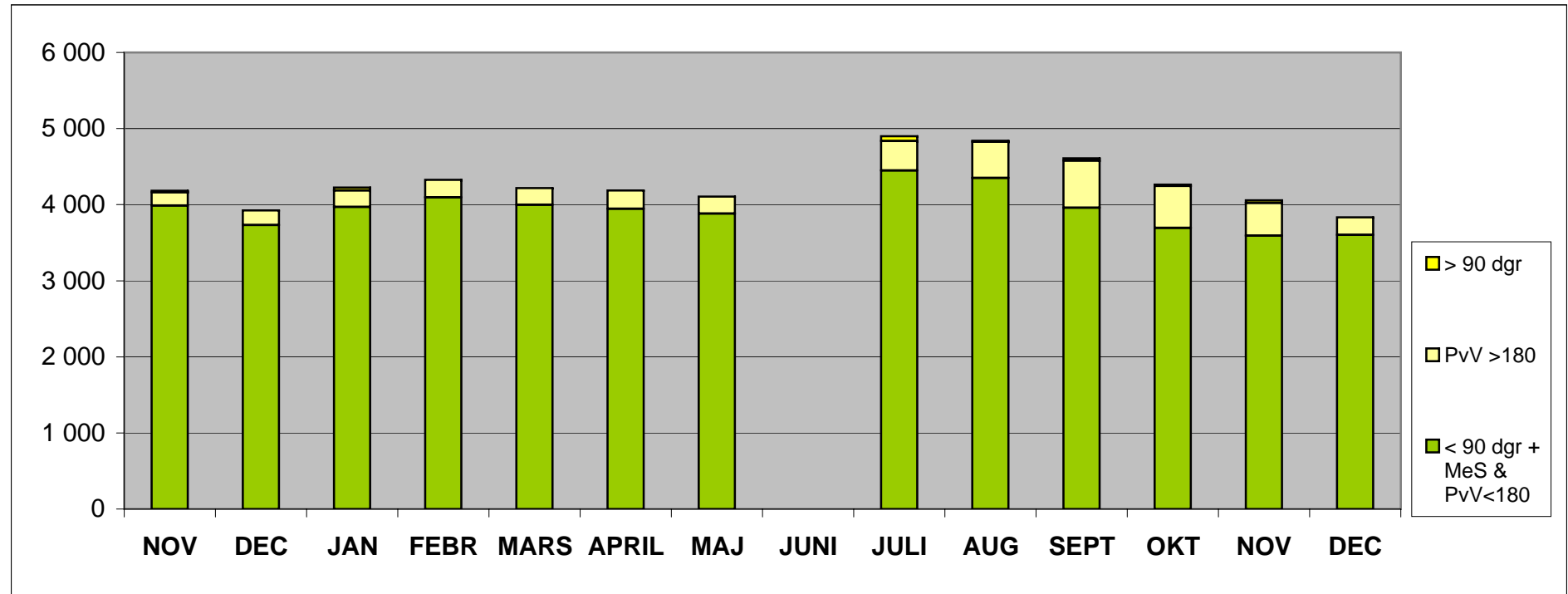
FRÖLUNDA SJUKHUS, VÄNTANDE t 25 typer av MOTT.BESÖK, senaste 13 mån

2009 DEC

	NOV	DEC	JAN	FEBR	MARS	APRIL	MAJ	JUNI	JULI	AUG	SEPT	OKT	NOV	DEC	Andel pat som väntat kortare tid än vårdgaranti-gränserna	
≤ 90 dgr + MeS & PvV ≤ 180	3 988	3 732	3 971	4 097	3 999	3 947	3 881		4 448	4 351	3 960	3 692	3 592	3 602		94%
PvV > 180	174	191	217	228	220	238	225		387	476	618	555	431	233		
> 90 dgr	20	0	36	0	0	0	0		63	14	31	16	33	0		
TOT	4 182	3 923	4 224	4 325	4 219	4 185	4 106	0	4 898	4 841	4 609	4 263	4 056	3 835		

PROD helår 2009 **22 257**

KÖ-kvot	19%	18%	19%	19%	19%	19%	18%	0%	22%	22%	21%	19%	18%	17%
----------------	------------	------------	------------	------------	------------	------------	------------	-----------	------------	------------	------------	------------	------------	------------



KUNGÄLVS SJUKHUS, VÄNTANDE t 25 typer av MOTT.BESÖK, senaste 13 mån

2009 DEC

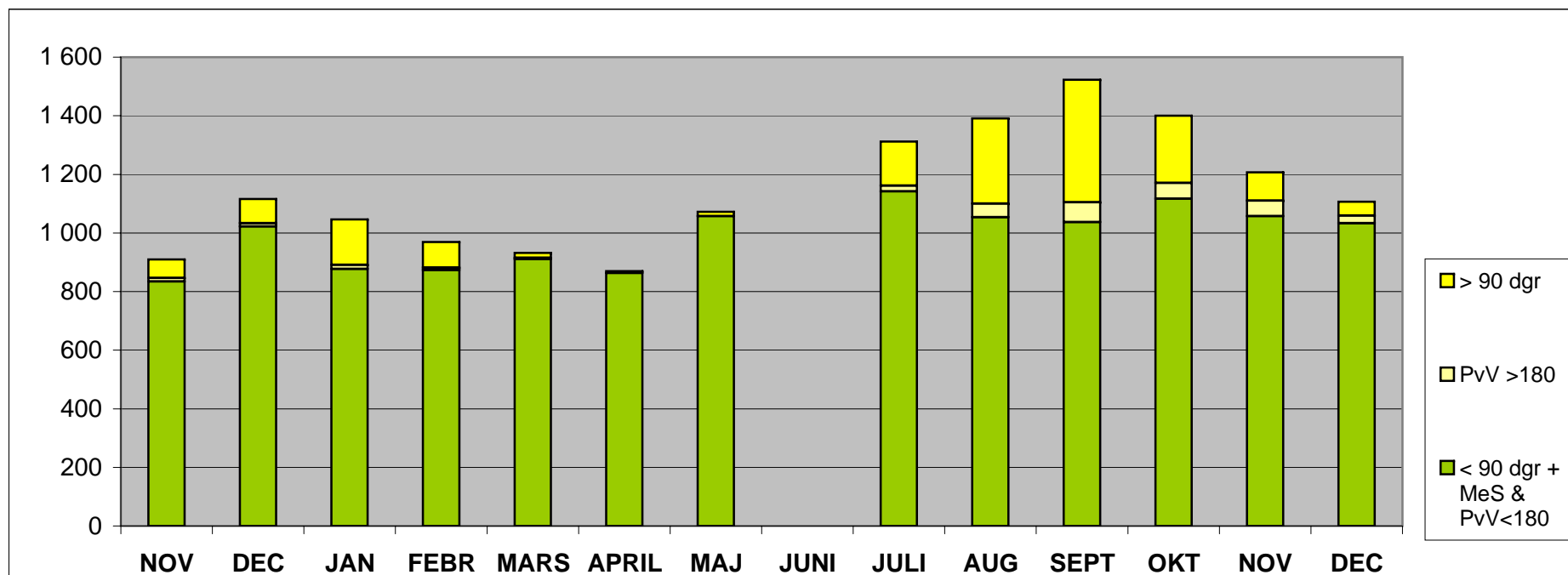
	NOV	DEC	JAN	FEBR	MARS	APRIL	MAJ	JUNI	JULI	AUG	SEPT	OKT	NOV	DEC
≤ 90 dgr + MeS & PvV ≤ 180	834	1 022	877	873	911	863	1 057		1 142	1 054	1 037	1 117	1 057	1 033
PvV > 180	12	11	14	9	4	0	0		19	46	68	54	53	26
> 90 dgr	64	83	155	87	17	7	15		151	291	418	229	97	48
TOT	910	1 116	1 046	969	932	870	1 072	0	1 312	1 391	1 523	1 400	1 207	1 107

Andel pat
som väntat
kortare tid
än
vårdgaranti-
gränserna

93%

PROD helår 2009 **5 577**

KÖ-kvot	16%	20%	19%	17%	17%	16%	19%	0%	24%	25%	27%	25%	22%	20%
----------------	------------	------------	------------	------------	------------	------------	------------	-----------	------------	------------	------------	------------	------------	------------



NU-sjukvården, VÄNTANDE t 25 typer av MOTT.BESÖK, senaste 13 mån

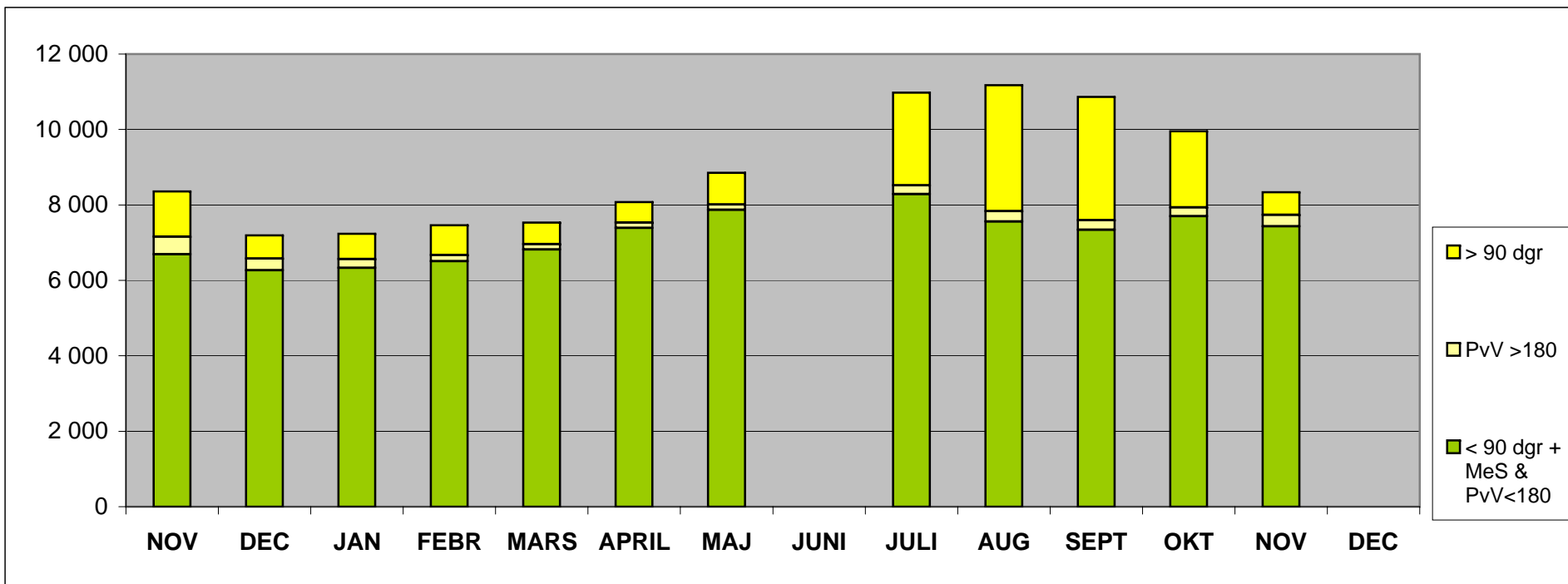
2009 DEC

	NOV	DEC	JAN	FEBR	MARS	APRIL	MAJ	JUNI	JULI	AUG	SEPT	OKT	NOV	DEC	
≤ 90 dgr + MeS & PvV ≤ 180	6 691	6 267	6 334	6 506	6 822	7 393	7 871		8 284	7 559	7 338	7 701	7 434		Andel pat som väntat kortare tid än vårdgaranti- gränserna #####
PvV > 180	467	310	234	164	140	142	144		236	274	259	235	304		
> 90 dgr	1 199	616	667	791	571	539	837		2 453	3 344	3 269	2 019	602		
TOT	8 357	7 193	7 235	7 461	7 533	8 074	8 852	0	10 973	11 177	10 866	9 955	8 340		

PROD helår 2009 **38 189**

KÖ-kvot	22%	19%	19%	20%	20%	21%	23%	0%	29%	29%	28%	26%	22%
---------	-----	-----	-----	-----	-----	-----	-----	----	-----	-----	-----	-----	-----

Data saknas p
g a byte till
Elvis



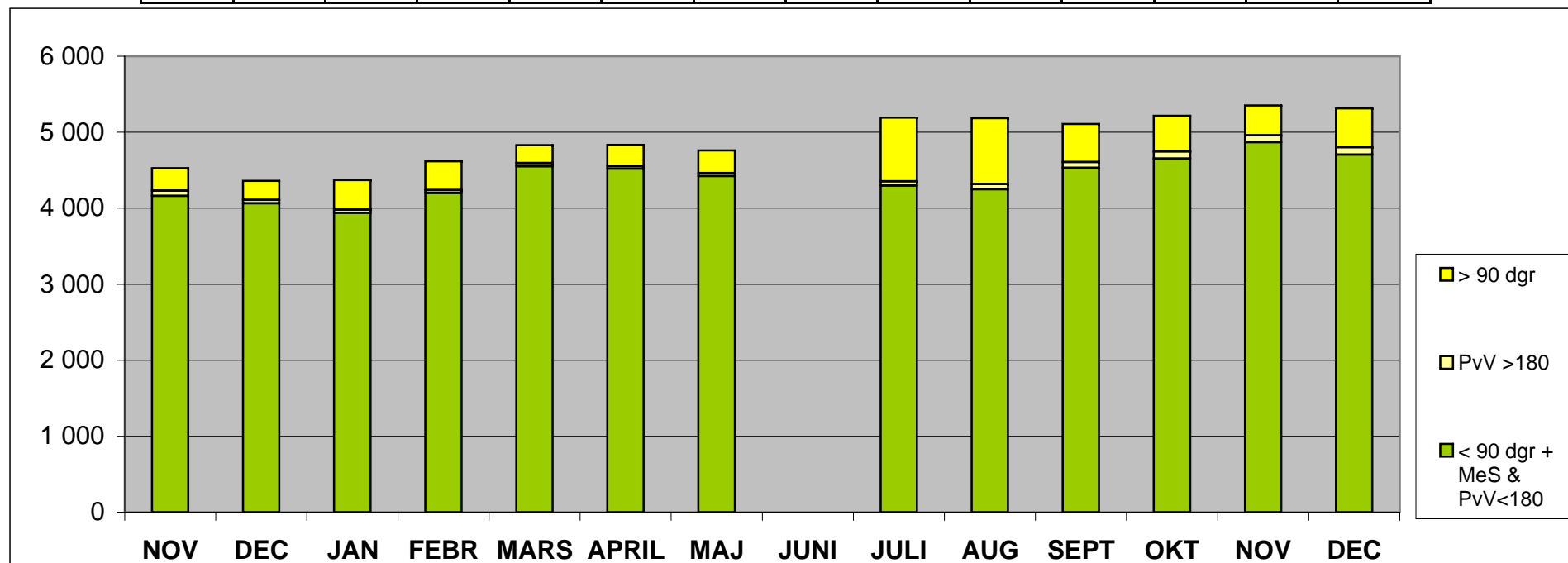
SkaS, VÄNTANDE t 25 typer av MOTT.BESÖK, senaste 13 mån

2009 DEC

	NOV	DEC	JAN	FEBR	MARS	APRIL	MAJ	JUNI	JULI	AUG	SEPT	OKT	NOV	DEC	Andel pat som väntat kortare tid än vårdgaranti-gränserna	
≤ 90 dgr + MeS & PvV ≤ 180	4 161	4 063	3 937	4 200	4 552	4 519	4 422		4 298	4 247	4 532	4 652	4 868	4 703		89%
PvV > 180	69	47	45	38	41	36	39		54	72	75	93	91	99		
> 90 dgr	296	251	388	379	238	277	300		840	865	503	472	395	512		
TOT	4 526	4 361	4 370	4 617	4 831	4 832	4 761	0	5 192	5 184	5 110	5 217	5 354	5 314		

PROD helår 2009 **31 382**

KÖ-kvot	14%	14%	14%	15%	15%	15%	15%	0%	17%	17%	16%	17%	17%	17%
---------	-----	-----	-----	-----	-----	-----	-----	----	-----	-----	-----	-----	-----	-----



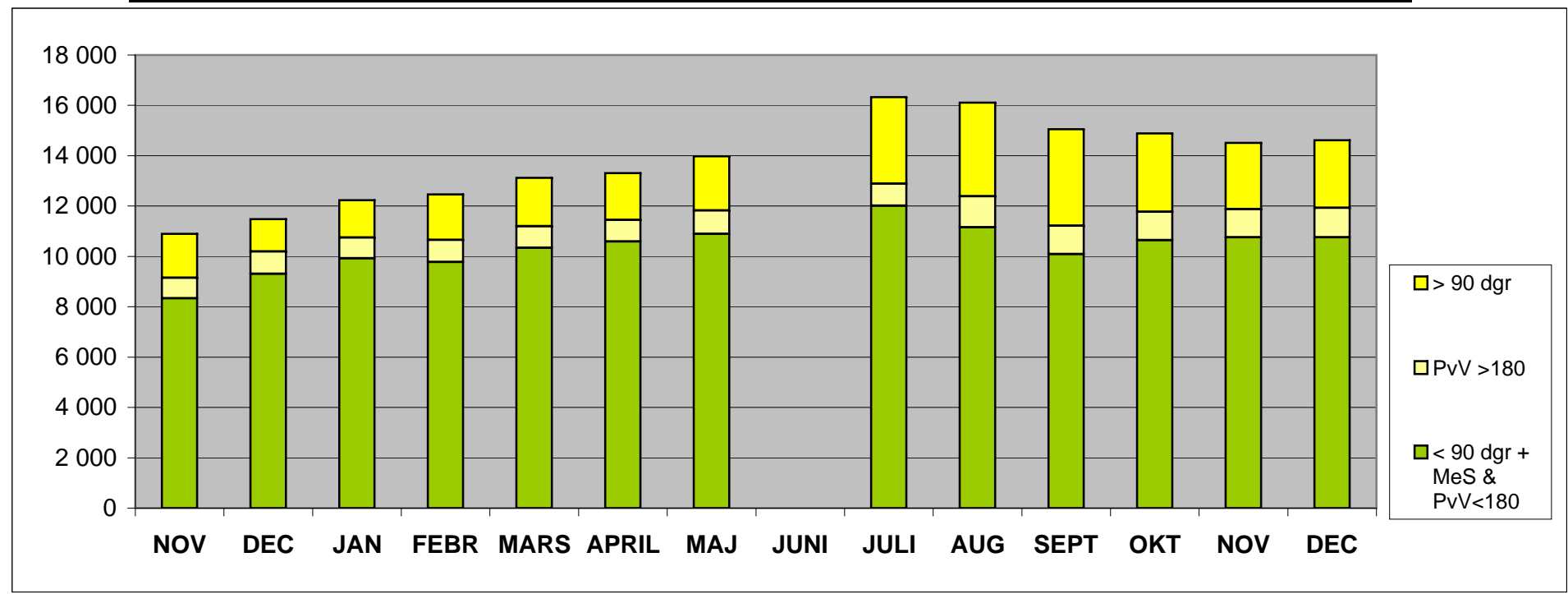
SU, VÄNTANDE t 25 typer av MOTT.BESÖK, senaste 13 mån

2009 DEC

	NOV	DEC	JAN	FEBR	MARS	APRIL	MAJ	JUNI	JULI	AUG	SEPT	OKT	NOV	DEC	Andel pat som väntat kortare tid än vårdgaranti-gränserna	
≤ 90 dgr + MeS & PvV ≤ 180	8 338	9 310	9 922	9 780	10 341	10 596	10 901		12 016	11 158	10 094	10 641	10 765	10 760		74%
PvV > 180	810	889	833	878	857	859	929		880	1 235	1 126	1 136	1 113	1 172		
> 90 dgr	1 751	1 278	1 480	1 810	1 925	1 859	2 150		3 428	3 717	3 831	3 106	2 632	2 683		
TOT	10 899	11 477	12 235	12 468	13 123	13 314	13 980	0	16 324	16 110	15 051	14 883	14 510	14 615		

PROD helår 2009 **63 032**

KÖ-kvot	17%	18%	19%	20%	21%	21%	22%	0%	26%	26%	24%	24%	23%	23%
----------------	------------	------------	------------	------------	------------	------------	------------	-----------	------------	------------	------------	------------	------------	------------



SÄS, VÄNTANDE t 25 typer av MOTT.BESÖK, senaste 13 mån

2009

DEC

	NOV	DEC	JAN	FEBR	MARS	APRIL	MAJ	JUNI	JULI	AUG	SEPT	OKT	NOV	DEC	Andel pat som väntat kortare tid än vårdgaranti-gränserna	
≤ 90 dgr + MeS & PvV ≤ 180	4 028	4 085	4 049	4 169	3 942	3 978	3 927		4 418	4 191	4 099	4 134	3 709	3 702		100%
PvV > 180	20	24	18	25	28	37	40		37	37	22	13	3	0		
> 90 dgr	359	175	244	287	111	101	86		321	511	123	87	12	9		
TOT	4 407	4 284	4 311	4 481	4 081	4 116	4 053	0	4 776	4 739	4 244	4 234	3 724	3 711		

PROD helår 2009 **34 619**

KÖ-kvot	13%	12%	12%	13%	12%	12%	12%	0%	14%	14%	12%	12%	11%	11%
---------	-----	-----	-----	-----	-----	-----	-----	----	-----	-----	-----	-----	-----	-----

