

Väntande till 42 OPERATIONER / ÅTGÄRDER
totalt för VGRs egna enheter samt per sjukhus/motsv.
- uppföljning av de senaste 13 månaderna -
(CPAP-behandling utgått & skelning slagits samman)

INNEHÅLLER:

- * Väntande < 90 dagar, patienter som väntar av medicinska skäl (MeS) och patienter som själva valt att vänta (PvV), PvV < 180 dagar,
- * Patienter som själva valt att vänta (PvV), PvV > 180 dagar
- * Väntande 91 - 180 dagar,
- * Väntande > 180 dagar
- * Kö-kvot (egentligen köproduktions-kvot): en kvot på 25 % eller mindre visar att kapacitet finns för att eliminera kön under en 3 -månaders period om inte andra förändringar sker.

Följande operationer/åtgärder ingår i uppföljningen

- * Hysterektomi
- * Prolaps (Livmoderframfall)
- * Urin-inkontinens, kvinnor

- * Ljumsnbråck
- * Navelbråck
- * Åderbråck
- * Ärrbråck
- * Anala sjukdomar
- * Fetma/obesitas
- * Galla/gallblåsa
- * Struma

- * Aorta/hjärtklaffar
- * Kranskärl

- * Atroskopi
- * Subacromiella smärttillstånd i axel, skuldra, överarm
- * Axelin stabilitet & reviderande luxationer
- * Tår (hallux valgus, hallux rigidus, hammartå)
- * Korsband, kän
- * Höftledsplastik, primär
- * Knäledsplastik, primär
- * Höftledsplastik, sekundär

- * Diskbråck, halsrygg
- * Diskbråck, ländrygg
- * Kotförskjutning/segmentell smärta
- * Rotkanalförträngning

- * Dupuytren's kontraktur
- * Karpaltunnelsyndrom
- * Ledhinnor & senor
- * Tumbasartros (CMC-1)
- * Reumatoid artrit (op i hand- & fingerleder)

- * Retentio testis
- * Hydrocele testis (vattenbråck)
- * Prostata

- * Bröst-reduktion
- * Bröst-rekonstruktion
- * Bukplastik/hudöverskott

- * Grå starr
- * ~~Skelning 0-18 år~~
- * ~~Skelning 19 år +~~
- * Skelning (alla åldrar)

- * Hörsel förbättrande op
- * ~~Inledande av CPAP-behandling~~
- * Septumplastik
- * Tonsillektomi
- * Utprovning hörapparat

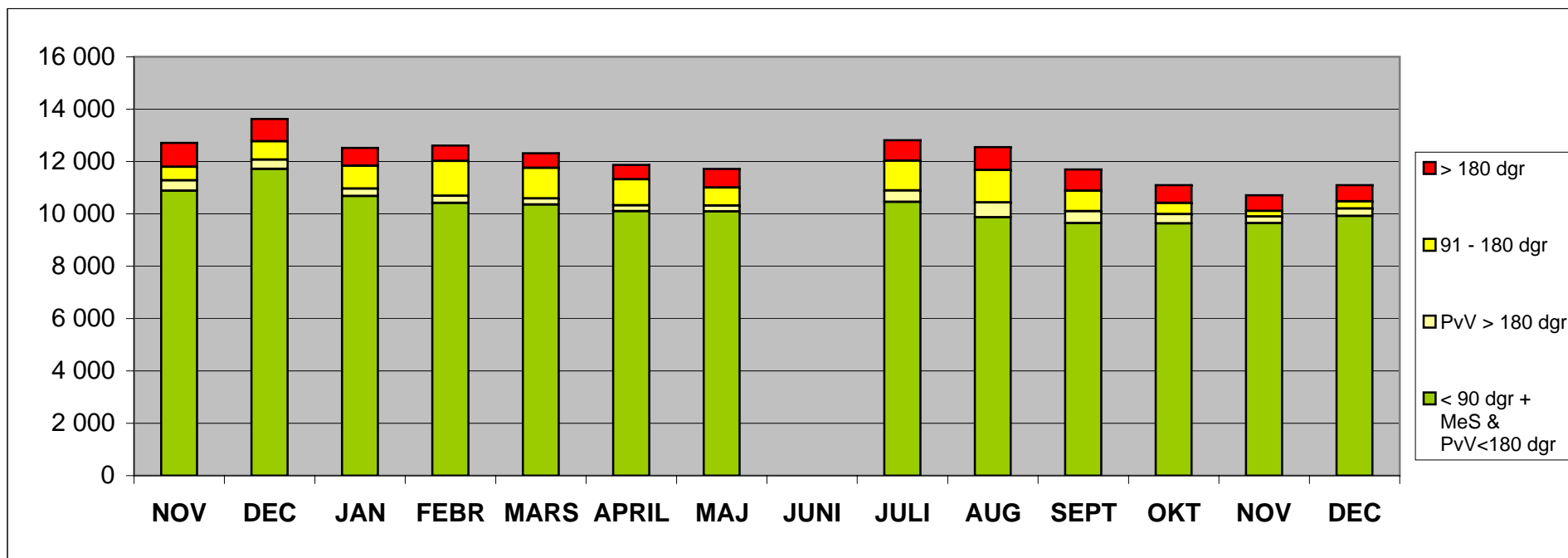
VÄNTANDE till 42 OP & ÅTGÄRDER, ALLA VGRs egna enheter, sen 13 mån

2009 DEC

	NOV	DEC	JAN	FEBR	MARS	APRIL	MAJ	JUNI	JULI	AUG	SEPT	OKT	NOV	DEC	Andel (%) pat som väntat kortare tid än vårdgaranti- gränserna
< 90 dgr + MeS & PvV ≤ 180 dgr	10 879	11 718	10 676	10 419	10 355	10 106	10 087	0	10 456	9 870	9 645	9 631	9 649	9 916	89%
PvV > 180 dgr	398	352	286	275	235	216	226	0	437	565	452	360	249	282	
91 - 180 dgr	525	704	877	1 328	1 165	995	693	0	1 133	1 240	789	423	218	280	
> 180 dgr	908	850	681	590	562	549	714	0	786	872	805	687	595	622	
TOT	12 710	13 624	12 520	12 612	12 317	11 866	11 720	0	12 812	12 547	11 691	11 101	10 711	11 100	

PROD helår 2008 **51 189**

KÖ-kvot	25%	27%	24%	25%	24%	23%	23%	0%	25%	25%	23%	22%	21%	22%
---------	-----	-----	-----	-----	-----	-----	-----	----	-----	-----	-----	-----	-----	-----



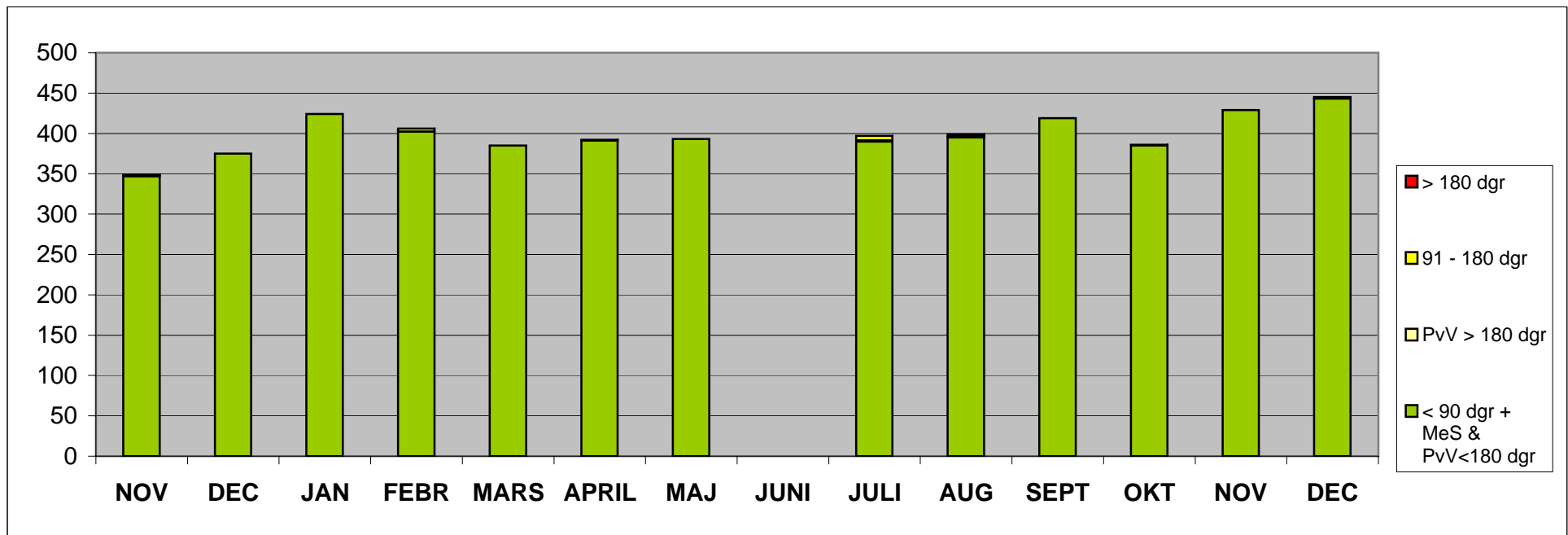
AL, VÄNTANDE till 42 OPERATIONER & ÅTGÄRDER, senaste 13 mån

2009 DEC

	NOV	DEC	JAN	FEBR	MARS	APRIL	MAJ	JUNI	JULI	AUG	SEPT	OKT	NOV	DEC	Andel (%) patienter som väntat kortare tid än vårdgaranti- gränserna	
< 90 dgr + MeS & PvV ≤ 180 dgr	347	375	424	402	385	391	393		390	395	419	385	429	443		100%
PvV > 180 dgr	2	0	0	0	0	0	0		1	1	0	1	0	2		
91 - 180 dgr	0	0	0	4	0	1	0		6	3	0	0	0	0		
> 180 dgr	0	0	0	0	0	0	0		0	0	0	0	0	0		
TOT	349	375	424	406	385	392	393	0	397	399	419	386	429	445		

PROD helår 2008 **1 598**

KÖ-kvot	22%	23%	27%	25%	24%	25%	25%	0%	25%	25%	26%	24%	27%	28%
---------	-----	-----	-----	-----	-----	-----	-----	----	-----	-----	-----	-----	-----	-----



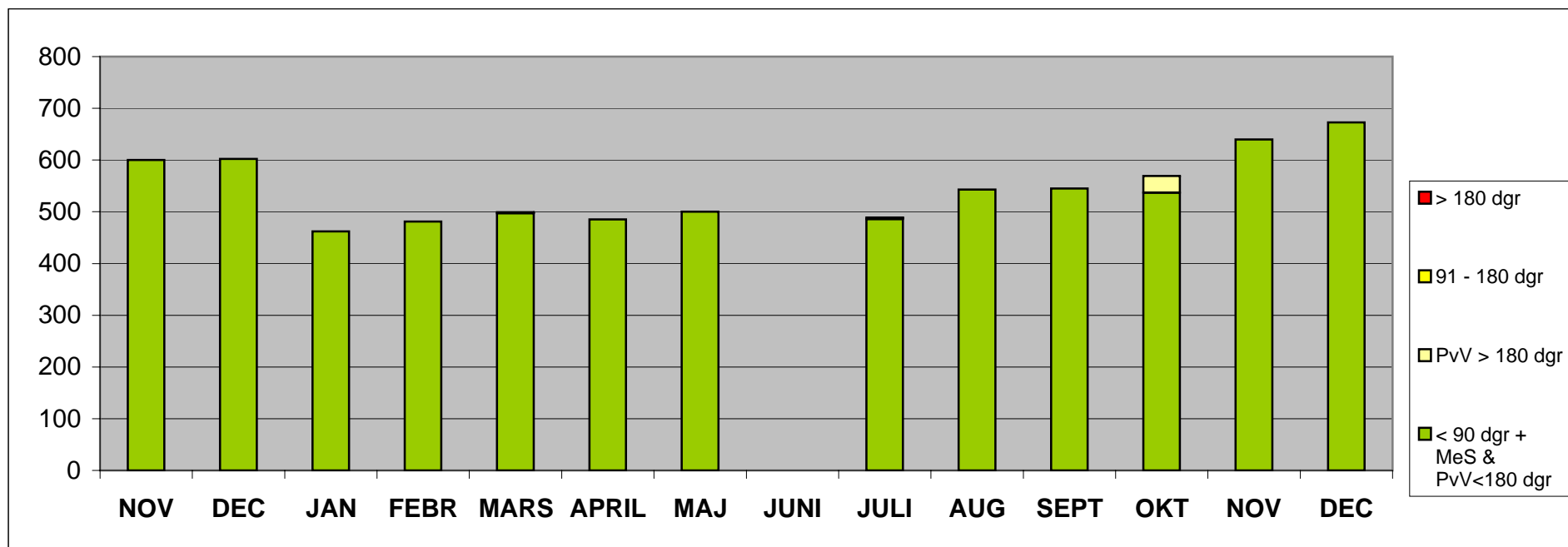
FSS, VÄNTANDE till 42 OPERATIONER & ÅTGÄRDER, senaste 13 mån

2009 DEC

	NOV	DEC	JAN	FEBR	MARS	APRIL	MAJ	JUNI	JULI	AUG	SEPT	OKT	NOV	DEC	Andel (%) patienter som väntat kortare tid än vårdgaranti- gränserna	
< 90 dgr + MeS & PvV ≤ 180 dgr	600	602	462	481	497	485	500		486	543	545	537	640	673		100%
PvV > 180 dgr	0	0	0	0	2	0	0		3	0	0	32	0	0		
91 - 180 dgr	0	0	0	0	0	0	0		0	0	0	0	0	0		
> 180 dgr	0	0	0	0	0	0	0		0	0	0	0	0	0		
TOT	600	602	462	481	499	485	500	0	489	543	545	569	640	673		

PROD helår 2008 **2 889** (Prod f 2008 Utprov n Hörapparat redovisas i detta sammanhang under HFV)

KÖ-kvot	21%	21%	16%	17%	17%	17%	17%	0%	17%	19%	19%	20%	22%	23%
---------	-----	-----	-----	-----	-----	-----	-----	----	-----	-----	-----	-----	-----	-----



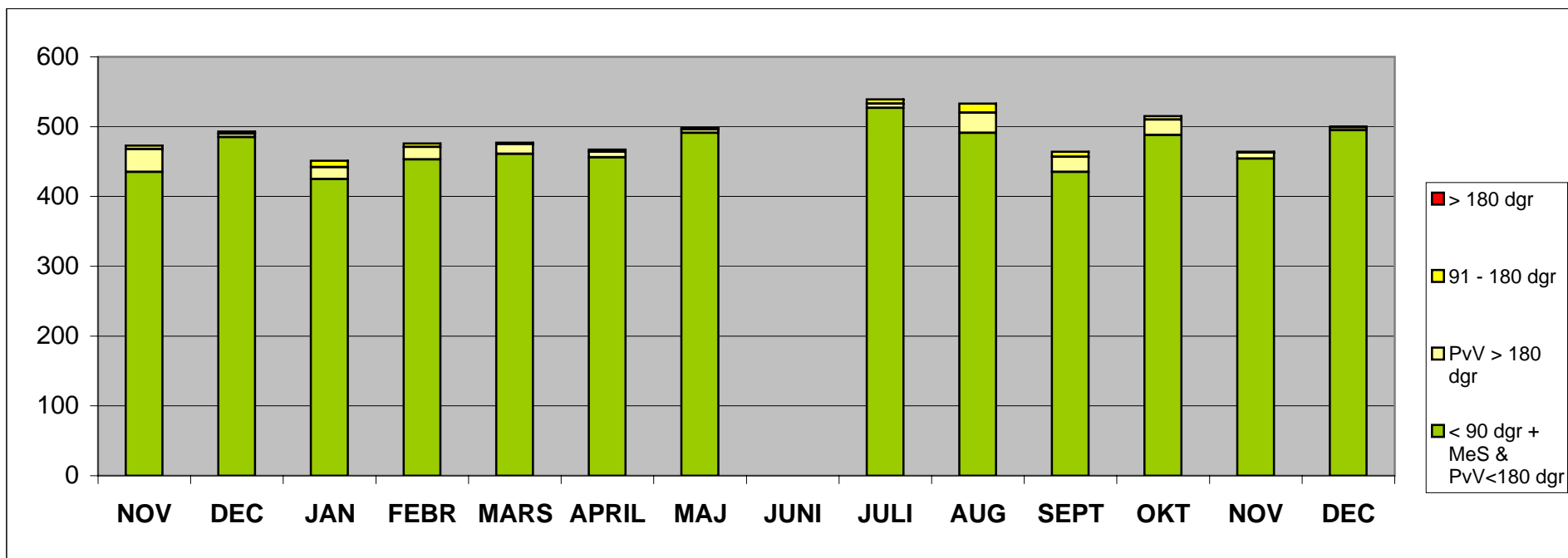
KUNGÄLVS SJUKHUS, VÄNTANDE till 42 OP & ÅTGÄRDER, senaste 13 mån

2009 DEC

	NOV	DEC	JAN	FEBR	MARS	APRIL	MAJ	JUNI	JULI	AUG	SEPT	OKT	NOV	DEC	Andel (%) patienter som väntat kortare tid än vårdgaranti- gränserna
< 90 dgr + MeS & PvV ≤ 180 dgr	435	485	425	453	461	456	491		527	491	435	488	454	495	99%
PvV > 180 dgr	33	5	17	18	14	8	5		6	29	22	22	9	4	
91 - 180 dgr	5	3	9	5	2	3	2		6	13	7	5	1	1	
> 180 dgr	0	0	0	0	0	0	0		0	0	0	0	0	0	
TOT	473	493	451	476	477	467	498	0	539	533	464	515	464	500	

PROD helår 2008 **1 770**

KÖ-kvot	27%	28%	25%	27%	27%	26%	28%	0%	30%	30%	26%	29%	26%	28%
---------	-----	-----	-----	-----	-----	-----	-----	----	-----	-----	-----	-----	-----	-----



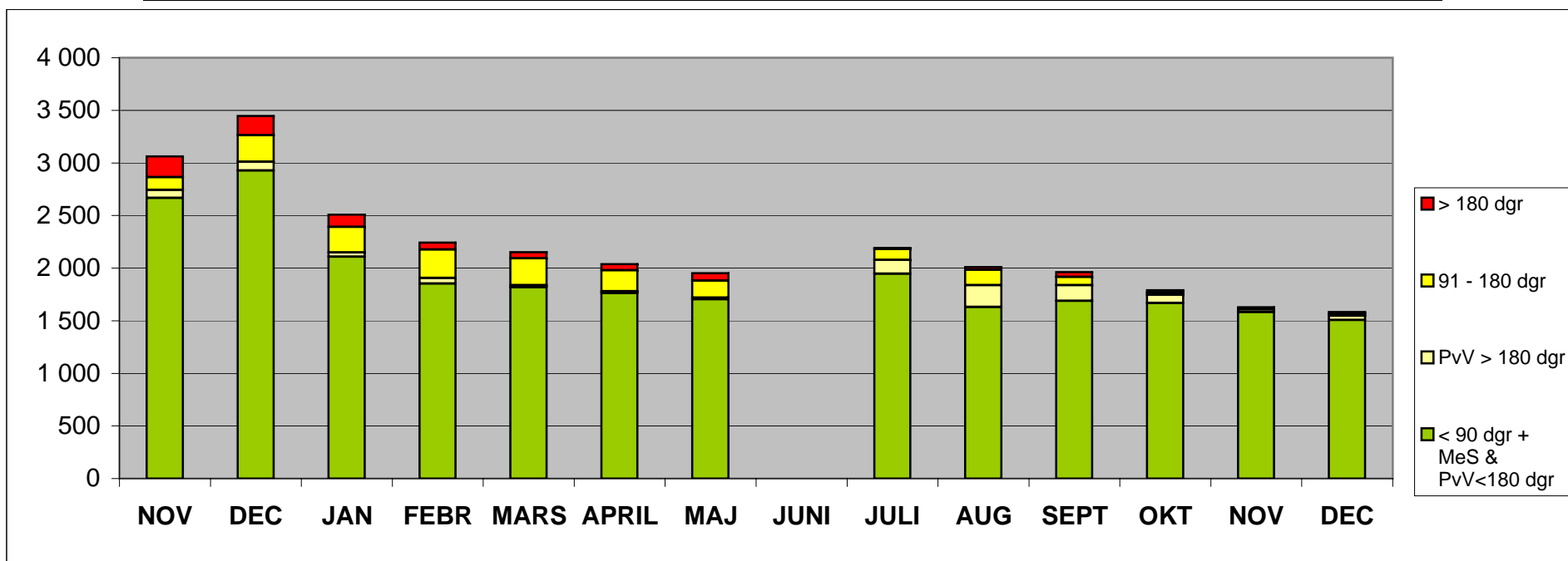
NU-sjukv, VÄNTANDE till 42 OPERATIONER & ÅTGÄRDER, senaste 13 mån

2009 DEC

	NOV	DEC	JAN	FEBR	MARS	APRIL	MAJ	JUNI	JULI	AUG	SEPT	OKT	NOV	DEC	Andel (%) patienter som väntat kortare tid än vårdgaranti- gränserna
< 90 dgr + MeS & PvV ≤ 180 dgr	2 667	2 927	2 108	1 854	1 818	1 763	1 705		1 948	1 630	1 688	1 670	1 582	1 506	
PvV > 180 dgr	77	84	40	52	21	16	15		131	208	150	76	25	42	
91 - 180 dgr	120	252	245	270	254	200	162		103	146	79	21	5	19	
> 180 dgr	199	183	114	66	58	60	71		10	27	44	22	17	17	
TOT	3 063	3 446	2 507	2 242	2 151	2 039	1 953	0	2 192	2 011	1 961	1 789	1 629	1 584	

PROD helår 2008 **8 435** (Prod f 2008 Utprov n Hörapparat redovisas i detta sammanhang under HFV)

KÖ-kvot	36%	41%	30%	27%	26%	24%	23%	0%	26%	24%	23%	21%	19%	19%
---------	-----	-----	-----	-----	-----	-----	-----	----	-----	-----	-----	-----	-----	-----



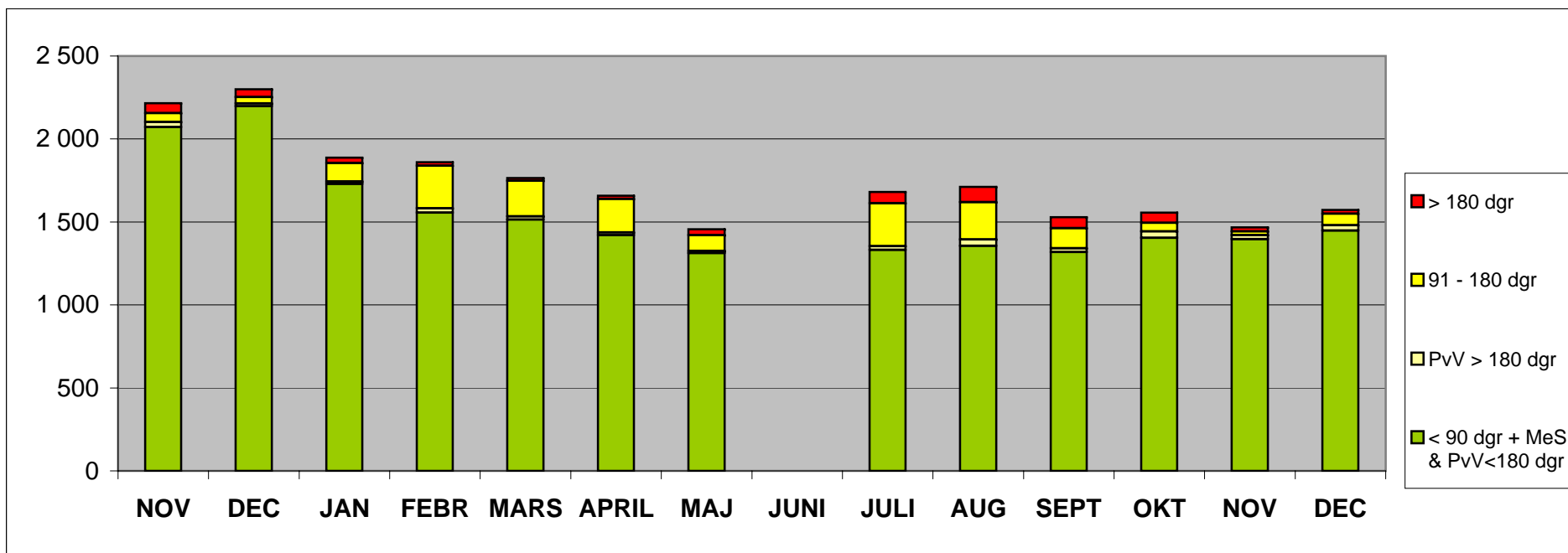
SkaS, VÄNTANDE till 42 OPERATIONER & ÅTGÄRDER, senaste 13 mån

2009 DEC

	NOV	DEC	JAN	FEBR	MARS	APRIL	MAJ	JUNI	JULI	AUG	SEPT	OKT	NOV	DEC	Andel (%) patienter som väntat kortare tid än vårdgaranti- gränserna
< 90 dgr + MeS & PvV ≤ 180 dgr	2 072	2 198	1 729	1 557	1 514	1 420	1 313		1 332	1 356	1 318	1 405	1 397	1 448	92%
PvV > 180 dgr	31	16	15	25	20	17	12		22	39	23	38	23	32	
91 - 180 dgr	52	39	111	257	215	202	95		259	224	122	52	23	69	
> 180 dgr	60	47	32	21	15	19	36		67	93	65	62	25	23	
TOT	2 215	2 300	1 887	1 860	1 764	1 658	1 456	0	1 680	1 712	1 528	1 557	1 468	1 572	

PROD helår 2008 **8 360** (Prod f 2008 Utprov n Hörapparat redovisas i detta sammanhang under HFV)

KÖ-kvot	26%	28%	23%	22%	21%	20%	17%	0%	20%	20%	18%	19%	18%	19%
---------	-----	-----	-----	-----	-----	-----	-----	----	-----	-----	-----	-----	-----	-----



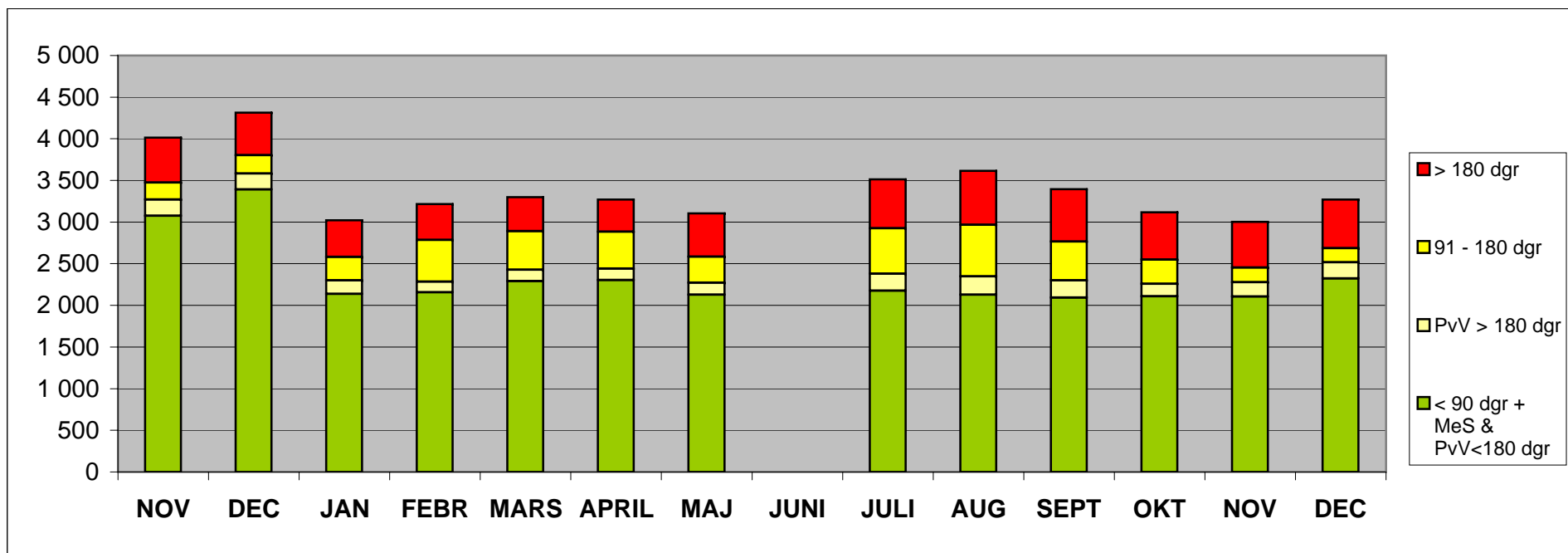
SU, VÄNTANDE till 42 OPERATIONER & ÅTGÄRDER, senaste 13 mån

2009 DEC

	NOV	DEC	JAN	FEBR	MARS	APRIL	MAJ	JUNI	JULI	AUG	SEPT	OKT	NOV	DEC	Andel (%) patienter som väntat kortare tid än vårdgaranti- gränserna	
< 90 dgr + MeS & PvV ≤ 180 dgr	3 075	3 393	2 139	2 157	2 292	2 305	2 127		2 177	2 129	2 094	2 110	2 105	2 322		71%
PvV > 180 dgr	195	189	162	128	136	136	146		204	218	206	150	174	195		
91 - 180 dgr	206	223	280	500	462	444	312		545	621	467	290	176	171		
> 180 dgr	538	510	442	430	409	386	520		588	647	628	566	546	582		
TOT	4 014	4 315	3 023	3 215	3 299	3 271	3 105	0	3 514	3 615	3 395	3 116	3 001	3 270		

PROD helår 2008 **11 883** (Prod f 2008 Utprov n Hörapparat redovisas i detta sammanhang under HFV)

KÖ-kvot	34%	36%	25%	27%	28%	28%	26%	0%	30%	30%	29%	26%	25%	28%
---------	-----	-----	-----	-----	-----	-----	-----	----	-----	-----	-----	-----	-----	-----



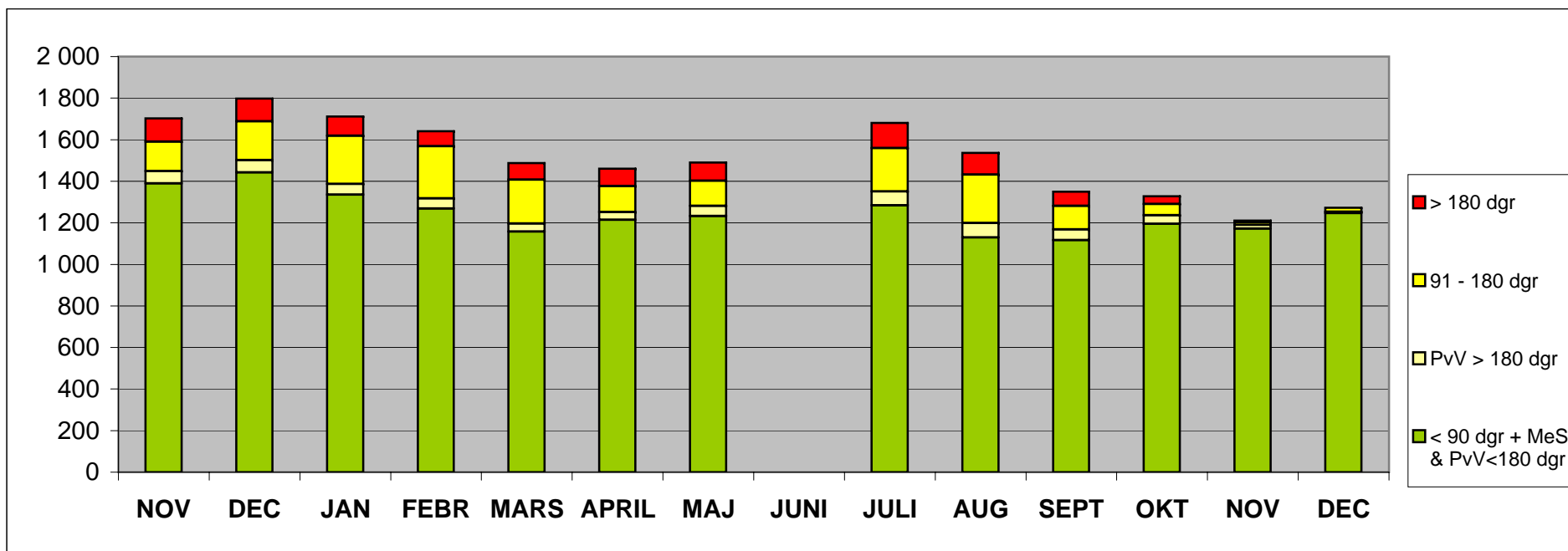
SÄS, VÄNTANDE till 42 OPERATIONER & ÅTGÄRDER, senaste 13 mån

2009 DEC

	NOV	DEC	JAN	FEBR	MARS	APRIL	MAJ	JUNI	JULI	AUG	SEPT	OKT	NOV	DEC	Andel (%) patienter som väntat kortare tid än vårdgaranti- gränserna
< 90 dgr + MeS & PvV ≤ 180 dgr	1 389	1 443	1 335	1 268	1 158	1 215	1 233		1 284	1 129	1 117	1 195	1 172	1 246	98%
PvV > 180 dgr	60	58	52	50	38	37	48		67	70	51	41	18	7	
91 - 180 dgr	142	187	232	250	212	125	122		208	233	114	55	13	20	
> 180 dgr	111	110	93	73	80	84	87		121	105	68	37	7	0	
TOT	1 702	1 798	1 712	1 641	1 488	1 461	1 490	0	1 680	1 537	1 350	1 328	1 210	1 273	

PROD helår 2008 **6 046**

KÖ-kvot	28%	30%	28%	27%	25%	24%	25%	0%	28%	25%	22%	22%	20%	21%
---------	-----	-----	-----	-----	-----	-----	-----	----	-----	-----	-----	-----	-----	-----



Habilitering & Hälsa, VÄNTANDE till utprovning HÖRAPPARAT, sen 13 mån

2009 DEC

	NOV	DEC	JAN	FEBR	MARS	APRIL	MAJ	JUNI	JULI	AUG	SEPT	OKT	NOV	DEC	Andel (%) patienter som väntat kortare tid än vårdgaranti- gränserna
< 90 dgr + MeS & PvV ≤ 180 dgr	294	295	2 054	2 247	2 230	2 071	2 325		2 312	2 197	2 029	1 841	1 870	1 783	100%
PvV > 180 dgr	0	0	0	2	4	2	0		3	0	0	0	0	0	
91 - 180 dgr	0	0	0	42	20	20	0		6	0	0	0	0	0	
> 180 dgr	0	0	0	0	0	0	0		0	0	0	0	0	0	
TOT	294	295	2 054	2 291	2 254	2 093	2 325	0	2 321	2 197	2 029	1 841	1 870	1 783	

PROD helår 2008 **10 208** (Prod f 2008 Utprovning Hörapparat för andra sjukhus redovisas i detta sammanhang här)

KÖ-kvot	3%	3%	20%	22%	22%	21%	23%	0%	23%	22%	20%	18%	18%	17%
---------	----	----	-----	-----	-----	-----	-----	----	-----	-----	-----	-----	-----	-----

