

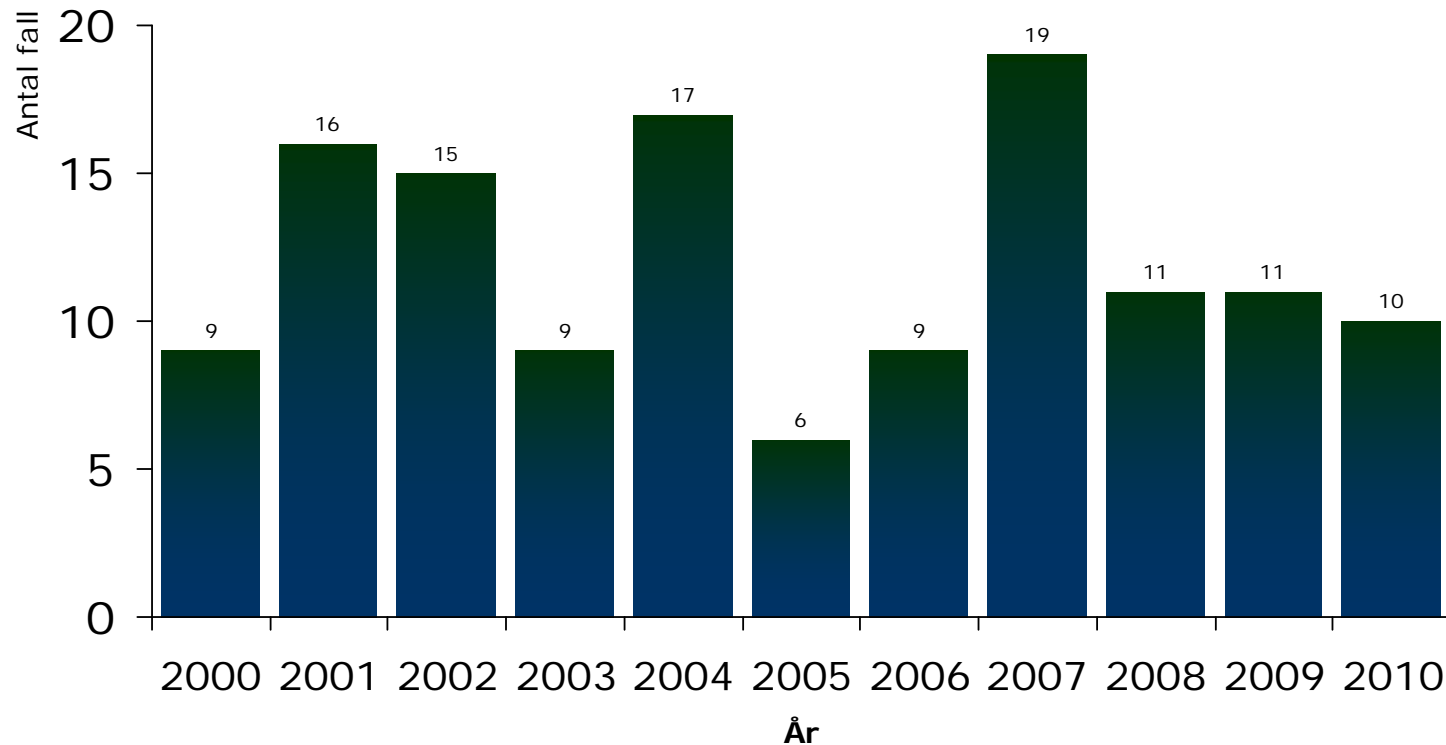
Syfilis

Under 2010 anmäldes tio fall av syfilis (sex män och fyra kvinnor). Antalet rapporterade fall har varit relativt oförändrat under de senaste åren. Andelen fall med akut syfilis har dock ökat. Akut (primär eller sekundär) syfilis noterades hos fem fall, och fyra fall angavs som tidiga symtomfria smittbärare. Av de akuta fallen rapporterades homosexuell smittväg hos två fall, heterosexuell smittväg hos två fall och för ett av dessa fall var smittvägen oklar.

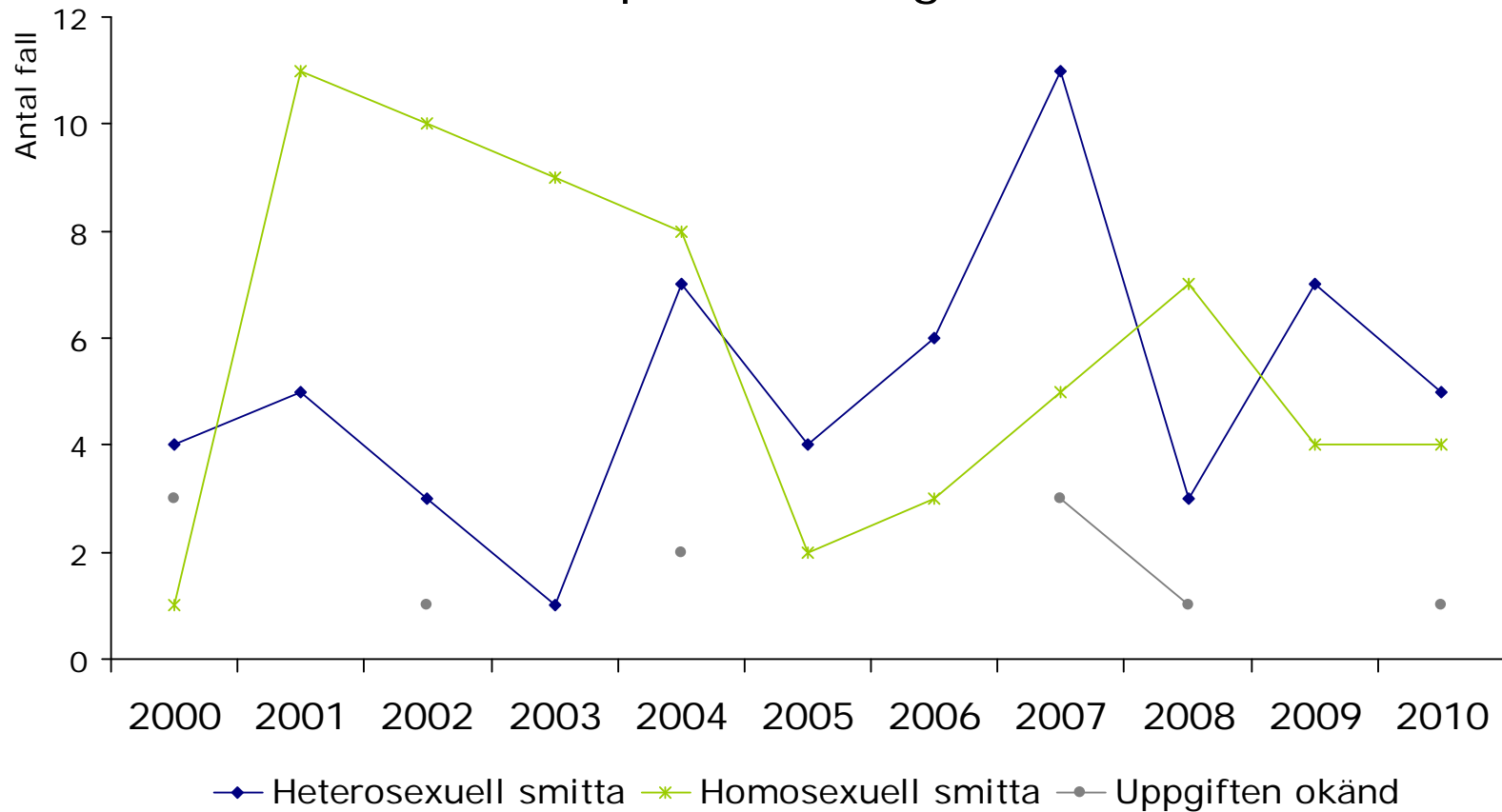
Av samtliga syfilisfall var fyra fall inhemskt smittade, och av dessa hade tre smittats via heterosexuell kontakt och en via homosexuell kontakt. Hos övriga fall rapporterades fem vara smittade utomlands.

Endast syfilis i smittsamt skede är anmälningspliktig, det vill säga misstänkta eller bekräftade fall med akut sjukdom med symtom, samt fall i smittsamt skede de första två åren efter smittillfället. Eftersom flera patienter med positivt antikropps-test för syfilis inte säkert kan ange när smittan skett kan antalet rapporterade patienter vara något osäkert.

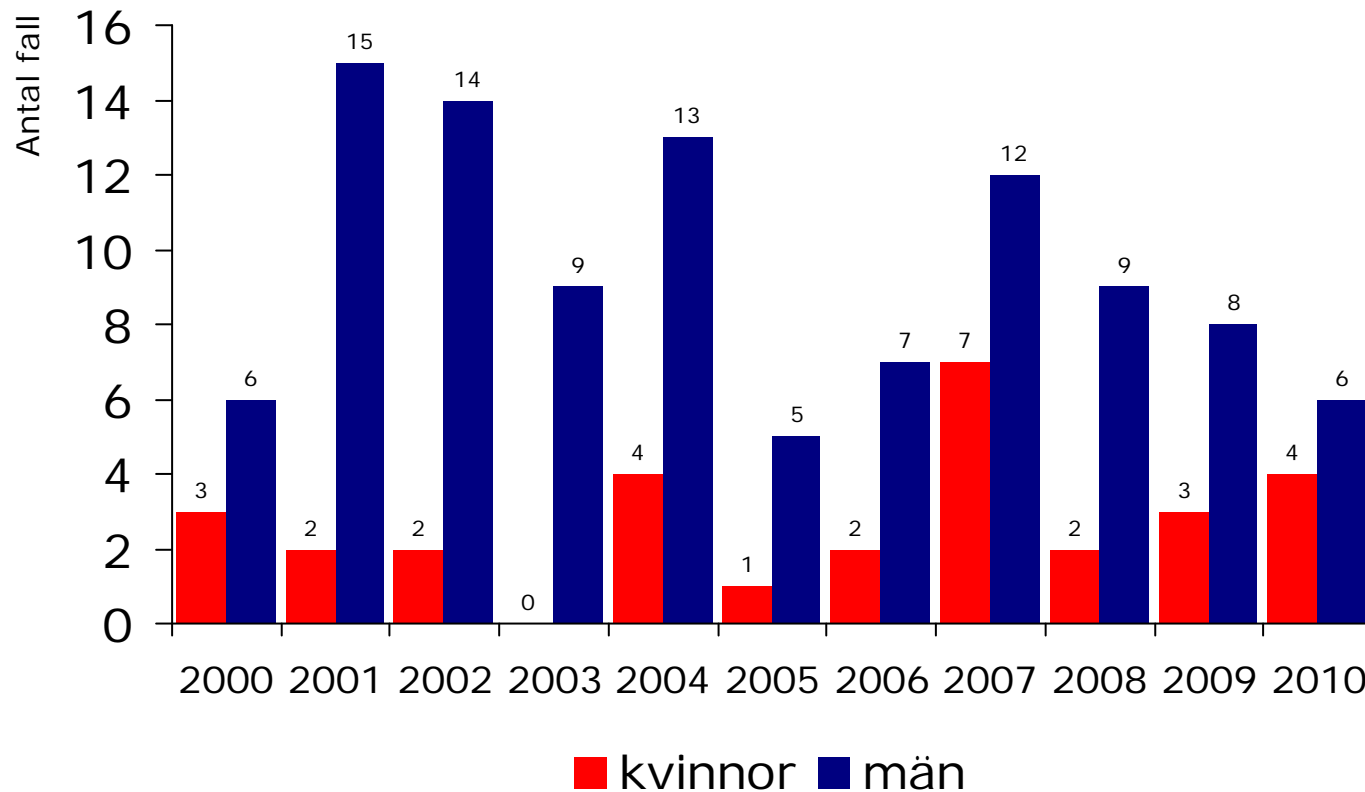
Antal fall av syfilis anmälda till Smittskyddsenheten i Västra Götaland 2000-2010



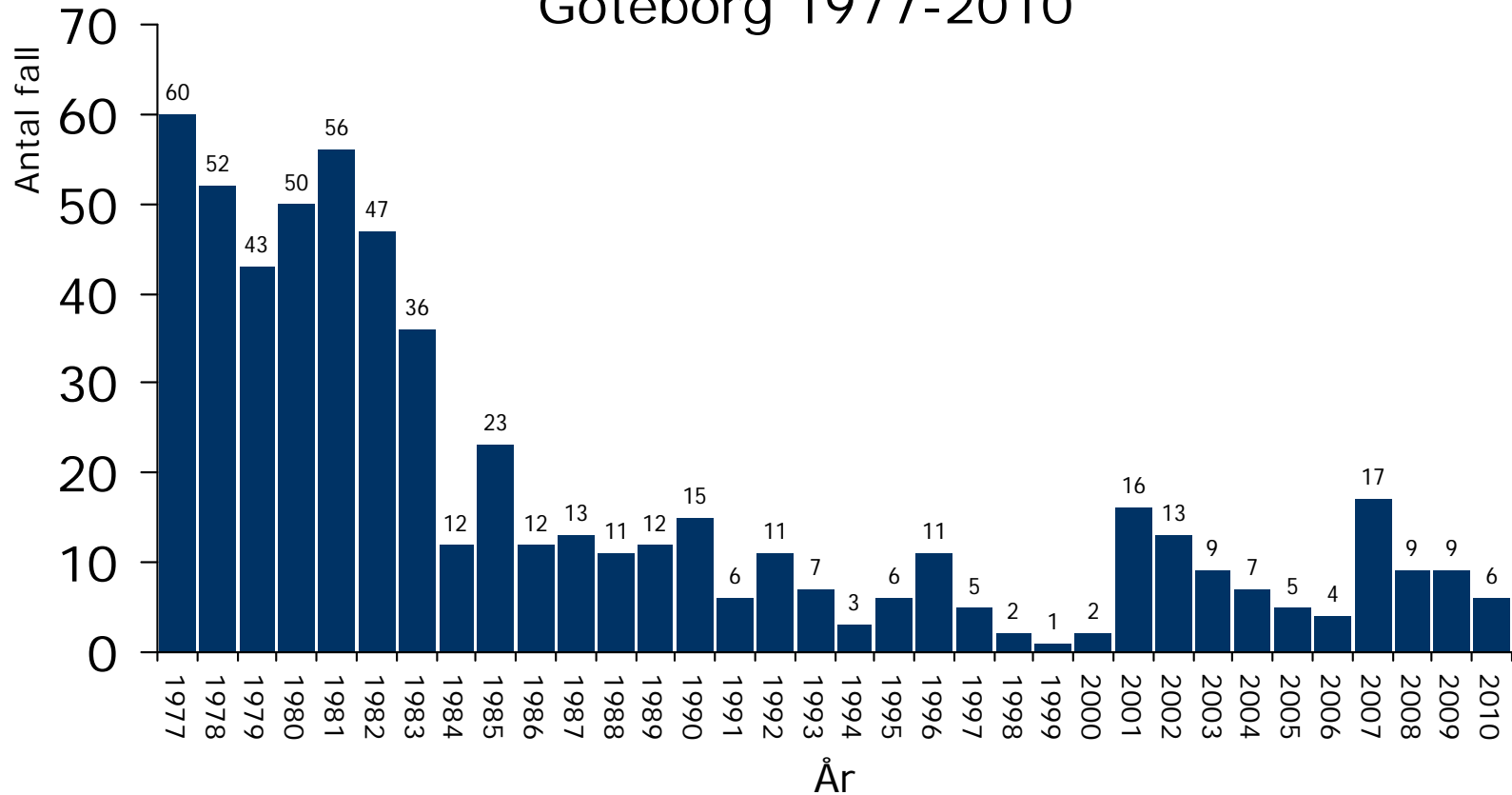
Antal fall av syfilis anmälda till Smittskyddsenheten i Västra Götaland 2000-2010 per smittväg



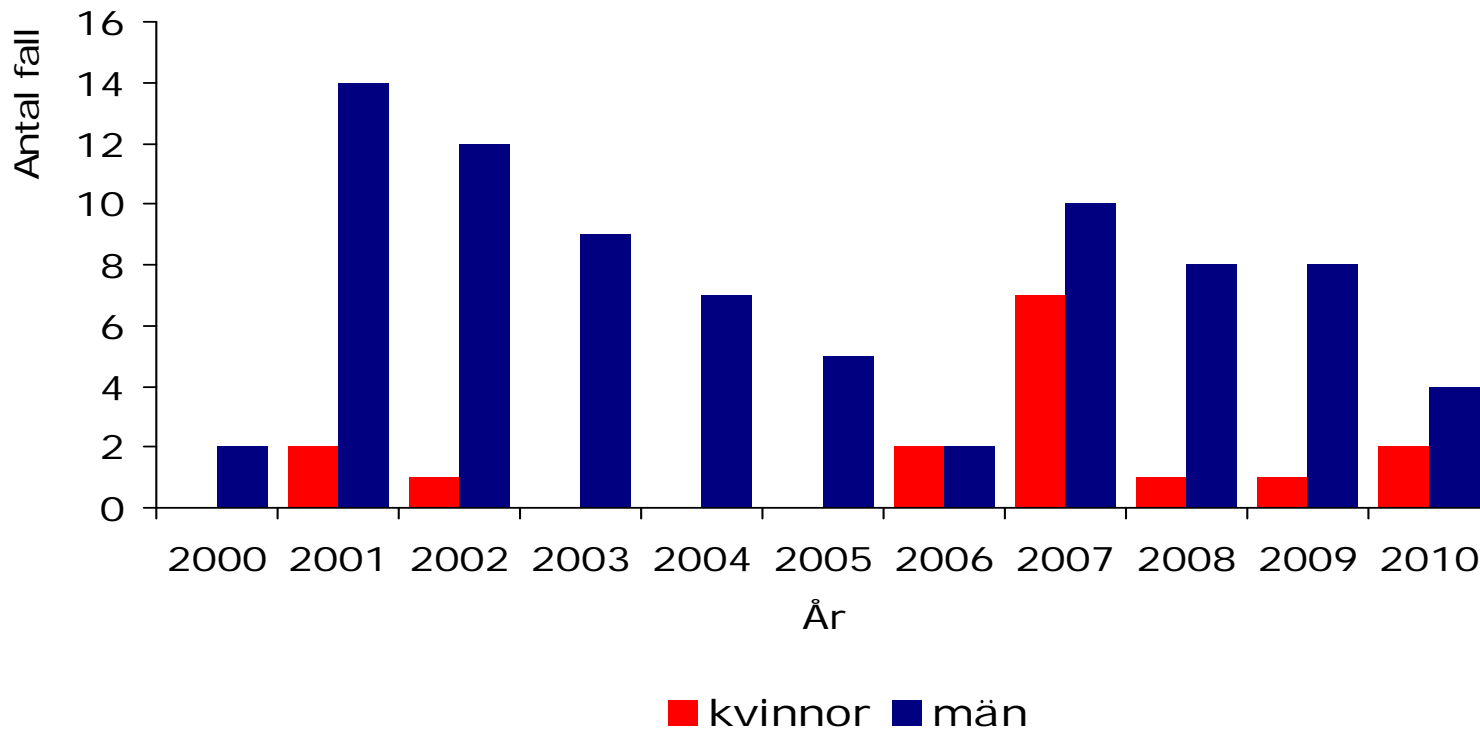
Antal fall av syfilis anmälda till Smittskyddsenheten i Västra Götaland 2000-2010 könsfördelning



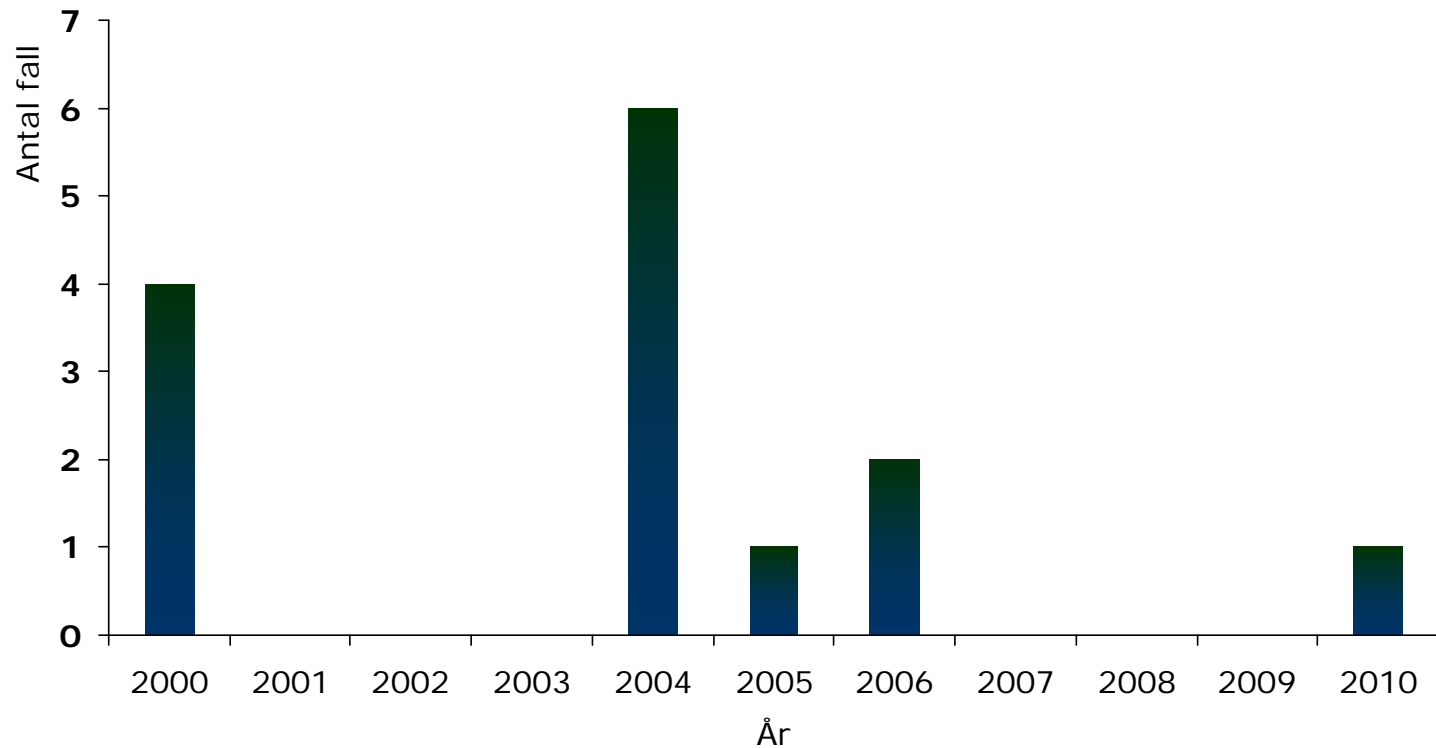
Antal fall av syfilis anmälda till Smittskyddsenheten i Göteborg 1977-2010



Antal fall av syfilis anmälda till Smittskyddsenheten i Göteborg kvinnor och män

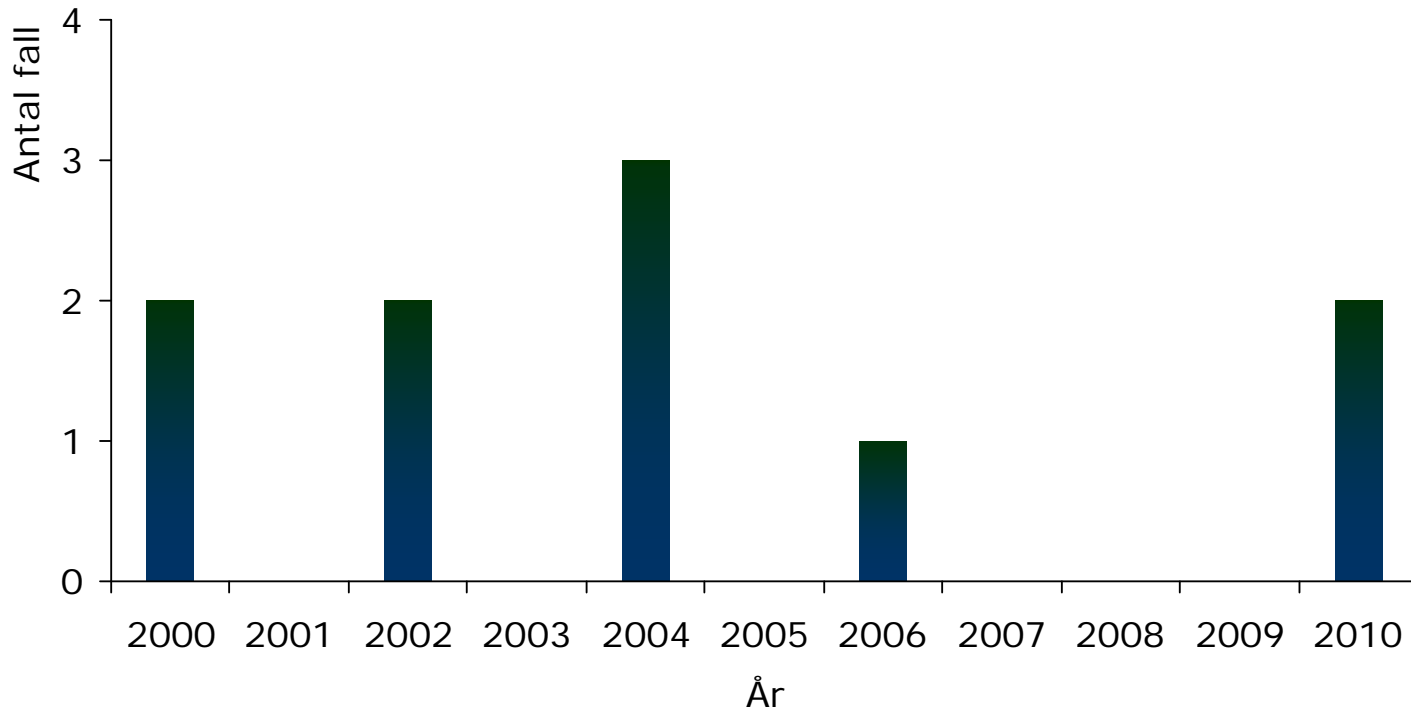


Antal fall av syfilis anmälda till Smittskyddsenheten i Södra Älvsborg 2000-2010

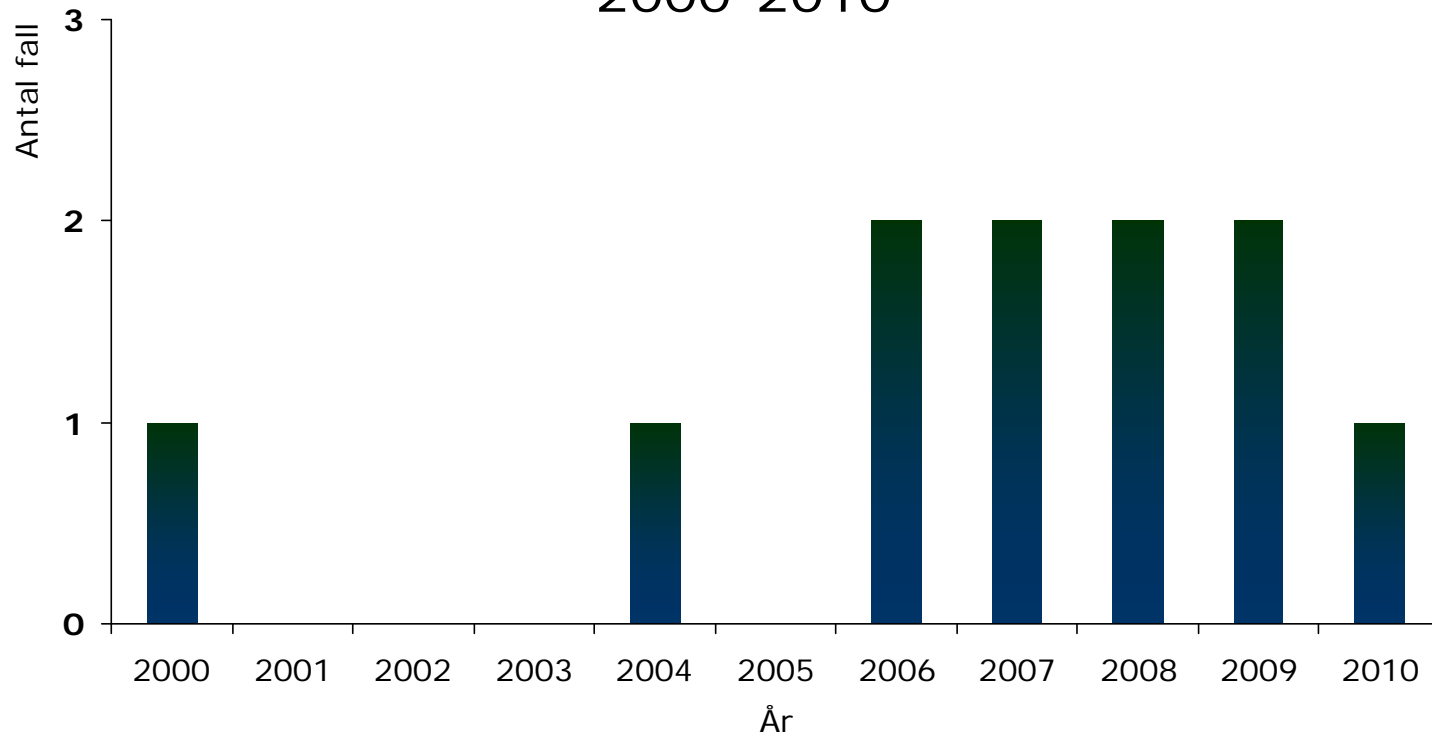


Södra Älvsborg omfattar :Hälso- och sjukvårdskansli för hälso-och sjukvårdsnämnderna
6 Mittan Älvsborg :Alingsås, Herrljunga, Lerum och Vårgårda. 8 Sjuhäradbygden: Borås, Bollebygd,
Mark, Svenljunga, Tranemo och Ulricehamn.

Antal fall av syfilis anmälda till Smittskyddsenheten i Skaraborg 2000-2010



Antal fall av syfilis anmälda till Smittskyddsenheten i Trestad 2000-2010



Trestad omfattar hälso- och sjukvårdsnämnderna : 1 (Munkedal, Lysekil, Orust, Strömstad, Sotenäs, Tanum. Nämnd 2 (Bengtsfors, Dals-Ed, Färgelanda, Mellerud, Åmål. Nämnd 3 (Lilla Edet, Trollhättan, Uddevalla och Vänersborg)